

Museum im Marstall Winsen

Schloßplatz 11
21423 Winsen

Tel: +49 4171 3419

info@hum-winsen.de
www.hum-winsen.de

Informationen für Menschen mit Hörbehinderung und gehörlose Menschen

Die Informationen zur Barrierefreiheit wurden am 17. Juni 2019 im Rahmen des Systems "Reisen für Alle" erhoben.

Detailinformationen zu Treppen, Aufzügen / Treppenliften, Rampen, Automaten und speziellen Türen auf dem Weg zu einzelnen Bereichen finden Sie in der entsprechenden Kategorie.

Fotos zur Einrichtung



Museum im Marstall
Winsen

©Guido Frank

Parken

Behinderten – Pkw – Stellplatz



Behinderten – Pkw –
Stellplatz

©Guido Frank



Behinderten – Pkw –
Stellplatz

©Guido Frank



Behinderten – Pkw – Stellplatz

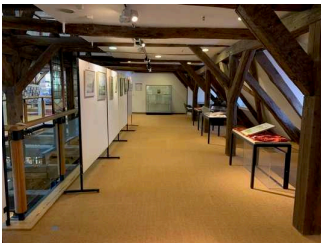
©Guido Frank

Es ist ein Parkplatz vorhanden.

Ausstellungsräume

Ausstellungsraum/weitläufiger Raum

1. OG regionale Besonderheiten



1. OG regionale Besonderheiten

©Guido Frank

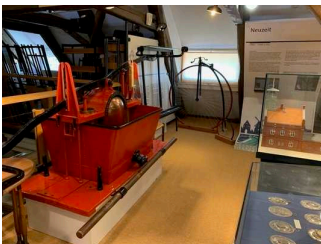


1. OG regionale Besonderheiten

©Guido Frank

Informationen werden schriftlich vermittelt.

3. OG Zeitband: Steinzeit bis Neuzeit



3. OG Zeitband: Steinzeit bis Neuzeit

©Guido Frank



3. OG Zeitband: Steinzeit bis Neuzeit

©Guido Frank



3. OG Zeitband: Steinzeit bis Neuzeit

©Guido Frank



3. OG Zeitband: Steinzeit bis Neuzeit

©Guido Frank

Informationen werden schriftlich vermittelt.

Aufzug zu den 3 Etagen



Aufzug zu den 3 Etagen

©Guido Frank



Aufzug zu den 3 Etagen

©Guido Frank



Aufzug zu den 3 Etagen

©Guido Frank



Aufzug zu den 3 Etagen

©Guido Frank

Ein abgehender Notruf im Aufzug wird akustisch bestätigt, z.B. durch eine Gegensprechanlage.

Hilfsmittel

Alarm/Hilfsmittel

Es gibt einen Alarm.

Es gibt keinen optisch deutlich wahrnehmbaren Alarm.

Aufzug: Aufzug

Ein abgehender Notruf im Aufzug wird akustisch bestätigt, z.B. durch eine Gegensprechanlage.

Es gibt keine induktive Höranlage am Schalter/Tresen/an der Rezeption.