

## Haus Werdum

Gastriege 42  
26427 Werdum

Tel: +49 4974 914718

info@haus-werdum.eu  
<http://www.haus-werdum.eu>

## Informationen für Menschen mit Sehbehinderung und blinde Menschen

Die Informationen zur Barrierefreiheit wurden am 25. Januar 2021 im Rahmen des Systems "Reisen für Alle" erhoben und sind geprüft.

Detailinformationen zu Treppen, Aufzügen / Treppenliften, Rampen, Automaten und speziellen Türen auf dem Weg zu einzelnen Bereichen finden Sie in der entsprechenden Kategorie.

## Fotos zur Einrichtung



Haus Werdum

©Joke Pouliart



Haus Werdum

©Joke Pouliart



Haus Werdum

©Joke Pouliart

## Parken



Parken

©Joke Pouliart

# Parkplatz

---



Parkplatz

©Joke Pouliart



Busparkplatz in ca.  
50m Entfernung vom  
Eingang

©Joke Pouliart

---

Es ist ein Parkplatz vorhanden.

Es ist mindestens 1 Parkplatz für Menschen mit Behinderung vorhanden.

Es gibt 4 Stellplatz/-plätze für Menschen mit Behinderung.

Stellplatzbreite: 450 cm

Stellplatzlänge: 500 cm

Entfernung des Stellplatzes/der Stellplätze für Menschen mit Behinderung zum Eingangsbereich: 15 m

Der Stellplatz / die Stellplätze für Menschen mit Behinderung ist/sind nicht gekennzeichnet.

Anmerkungen für den Gast: Parkplätze werden individuell je nach Bedarf bereitgestellt. Es ist ein Stellplatz für einen Bus vorhanden wenn kleine Gruppen anreisen . Die Plätze sind nicht gekennzeichnet.

## Weg vom Parkplatz zum Eingang

---



Weg vom Parkplatz  
zum Eingang

©Joke Pouliart

---

Breite des Weges: 320 cm

Länge des Weges: 15 m

Die Gehwegbegrenzung ist visuell kontrastreich. Die Gehwegbegrenzung ist taktil erfassbar.

# Eingang

---



Eingang

©Joke Pouliart

---

## Eingangsbereich

---



Eingangsbereich

©Joke Pouliart



Eingangsbereich

©Joke Pouliart



Eingangsbereich

©Joke Pouliart

---

Der Eingangsbereich ist visuell kontrastreich zur Umgebung abgesetzt.

Der Eingangsbereich ist nicht durch einen taktil wahrnehmbaren Bodenbelagswechsel erkennbar.

Eingangstür

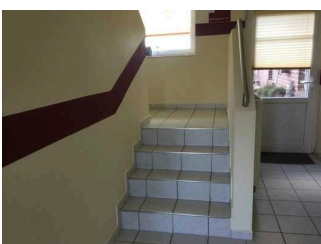
Art der Tür: Einflügel

Die Tür wird mit eigenem Kraftaufwand geöffnet.

Die Tür bzw. der Türrahmen ist visuell kontrastreich zur Umgebung abgesetzt.

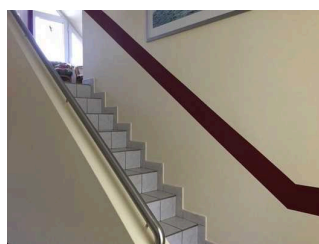
## Treppe zwischen Eingang und Ferienwohnung im Obergeschoss

---



Treppe zwischen Eingang und Ferienwohnung im Obergeschoss

©Joke Pouliart



Treppe zwischen Eingang und Ferienwohnung im Obergeschoss

©Joke Pouliart

---

Vorhandene Schwellen/Stufen: 15

Höhe der Schwellen/Stufen: 19 cm

Die Treppe hat gerade Läufe.

Die Treppe hat einen einseitigen Handlauf.

Die Handläufe werden am Anfang und am Ende der Treppenläufe nicht weitergeführt.

Es sind taktile Informationen zum Stockwerk am Anfang und am Ende der Treppenläufe vorhanden.

Die Stufen sind nicht visuell kontrastreich gestaltet.

Es besteht kein visueller Kontrast zwischen dem Fußbodenbelag und Treppenauf- oder abgängen.

Es besteht kein taktiler Kontrast zwischen dem Fußbodenbelag und Treppenauf- oder abgängen.

Die Treppe ist hell und blendfrei ausgeleuchtet.

## Aufzug zwischen Eingang und Ferienwohnung im Obergeschoss

---



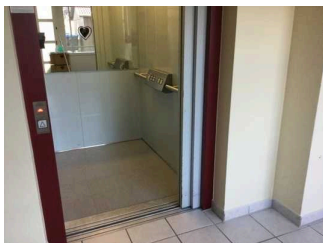
Aufzug zwischen Eingang und Ferienwohnung im Obergeschoss

©Joke Pouliart



Aufzug zwischen Eingang und Ferienwohnung im Obergeschoss

©Joke Pouliart



Aufzug zwischen Eingang und Ferienwohnung im Obergeschoss

©Joke Pouliart

---

Der Aufzug ist hell und blendfrei ausgeleuchtet.

Es gibt ein horizontales Bedientableau.

Die Bedienelemente und die Beschilderung sind visuell kontrastreich gestaltet.

Die Bedienelemente und die Beschilderung sind taktil erfassbar.

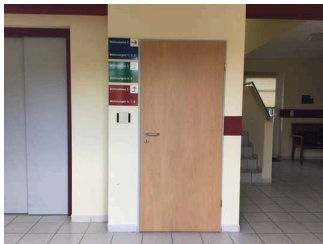
Die Beschilderung ist nicht in Brailleschrift vorhanden.

Der Aufzug bedient nur zwei Etagen.

## Flur/Weg/Gang innen

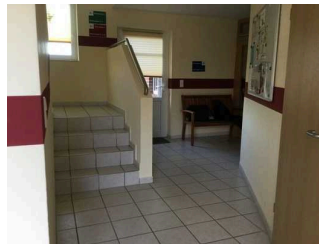
### Flur vor Aufzug und Treppe im Eingangsbereich

---



Flur vor Aufzug  
und Treppe im  
Eingangsbereich

©Joke Pouliart



Flur vor Aufzug  
und Treppe im  
Eingangsbereich

©Joke Pouliart



Flur vor Aufzug  
und Treppe im  
Eingangsbereich

©Joke Pouliart

---

Länge des Flurs/Weges/Ganges: 6 m

Es sind keine Hindernisse, z.B. in den Weg ragende Gegenstände, vorhanden.

### Flur zwischen Ferienwohnung und Aufzug/Treppe im Obergeschoss

---



Flur zwischen  
Ferienwohnung und  
Aufzug/Treppe im  
Obergeschoss

©Joke Pouliart



Flur zwischen  
Ferienwohnung und  
Aufzug/Treppe im  
Obergeschoss

©Joke Pouliart

---

Länge des Flurs/Weges/Ganges: 10 m

Es sind keine Hindernisse, z.B. in den Weg ragende Gegenstände, vorhanden.

## WC, Dusche, Waschraum in Ferienwohnung 7

---



WC, Dusche,  
Waschraum

©Joke Pouliart

## Badezimmer in der Ferienwohnung

---



Badezimmer in der Ferienwohnung

©Joke Pouliart



Badezimmer in der Ferienwohnung

©Joke Pouliart



Badezimmer in der Ferienwohnung

©Joke Pouliart

---

Tür zum Badezimmer

Art der Tür: Einflügel

Die Tür wird mit eigenem Kraftaufwand geöffnet.

Die Tür bzw. der Türrahmen ist visuell kontrastreich zur Umgebung abgesetzt.

## Küche

---



Küche

©Joke Pouliart

---

## Küche im Wohnbereich

---



Küche

©Joke Pouliart

---

BREITE der Küche: 6 m

TIEFE der Küche: 6 m

Es sind keine Hindernisse, z.B. in den Raum ragende Gegenstände, vorhanden.

Anmerkungen für den Gast: Die Küche ist im Wohnbereich integriert. Von hier aus gelangt man zum Balkon und Schlafzimmer sowie zum Bad.

## Terrasse / Balkon

---



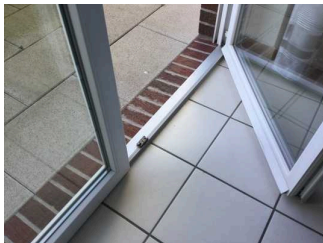
Terrasse / Balkon

©Joke Pouliart



Terrasse / Balkon

©Joke Pouliart



Terrasse / Balkon

©Joke Pouliart

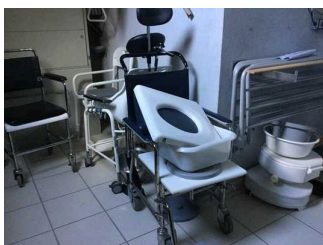
---

Der Balkon mit geräumiger Terrasse ist vom Schlafzimmer sowie Wohnraum/ Küche erreichbar. Bewegungsraum 242 x 850cm. Türschwellen haben eine Höhe von 2 cm. Der Tisch auf dem Balkon ist unterfahrbar in einer Höhe 68cm. Der Bodenbelag ist eben und gut mit Rollstuhl befahrbar. Geländerhöhe 96cm.

## Hilfsmittel

### Alarm/Hilfsmittel

---



Alarm/Hilfsmittel

©Joke Pouliart



Alarm/Hilfsmittel

©Joke Pouliart

---

Aufzug: Aufzug zwischen Eingang und Wohnungen im Obergeschoss

Ein abgehender Notruf im Aufzug wird akustisch bestätigt, z.B. durch eine Gegensprechanlage.

Assistenzhunde (Begleithunde, Blindenführhunde etc.) dürfen in alle relevanten Bereiche/Räume des Betriebes/Angebotes mitgebracht werden.

Es werden Hilfsmittel angeboten.

Rollstuhl, Rollator, Lesehilfen (Lesebrille, Lupen etc.), Pflegebett, Andere Hilfsmittel,

Andere angebotene Hilfsmittel: Spezielle Hilfsmittel werden über Sanitätshaus beschafft. Bei Buchung werden alle Anforderungen erfragt, sodass die Hilfsmittel bei Ankunft bereitstehen.

Anmerkungen für den Gast: Induktive Höranlage im Büro und in den Ferienwohnungen

## Bedienelemente / Leitsystem

---

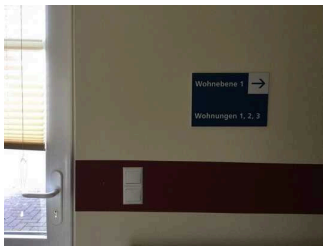


Bedienelemente /  
Leitsystem

©Joke Pouliart

## Mantelbogen visuell taktile Gestaltung

---



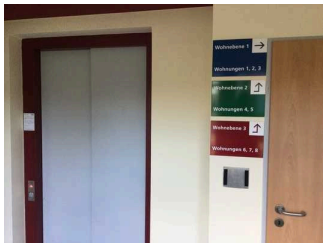
Mantelbogen visuell  
taktile Gestaltung

©Joke Pouliart



Mantelbogen visuell  
taktile Gestaltung

©Joke Pouliart



Mantelbogen visuell  
taktile Gestaltung

©Joke Pouliart

Die Bedienelemente (z.B. Türgriffe, Lichtschalter, Notruftaster) sind im gesamten Gebäude/Objekt taktil erfassbar.

Die Bedienelemente (z.B. Türgriffe, Lichtschalter, Notruftaster) sind fast überall visuell kontrastreich gestaltet.

Die Gehbahnen in Fluren/Wegen/Gängen sind im gesamten Gebäude/Objekt visuell kontrastreich zur Umgebung abgesetzt.

Die Gehbahnen in Fluren/Wegen/Gängen sind fast überall mit taktil erfassbaren Markierungen gekennzeichnet oder die Wände oder andere bauliche Elemente können fast überall zur Orientierung genutzt werden.

Alle erhobenen und für den Gast nutzbaren Bereiche (Eingangsbereich, Kasse/Tresen, Schlafräume, Flure, Gänge) sind gut, d.h. hell und blendfrei, ausgeleuchtet.



Die Beschilderung ist in gut lesbarer Schrift gestaltet.

Es besteht zwischen Schrift/Piktogramm und Hintergrund ein guter visueller Kontrast.

Informationen sind nicht taktil erfassbar.

Informationen zur Orientierung sind in Schriftform verfügbar.

## Schlafräum in Ferienwohnung 7

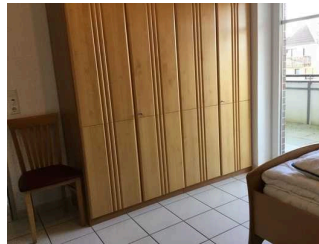
### Schlafräum 1

---



Schlafräum 1

©Joke Pouliart



Schlafräum 1

©Joke Pouliart



Schlafräum 1

©Joke Pouliart

---

#### Tür zum Schlafräum

Art der Tür: Einflügel

Die Tür wird mit eigenem Kraftaufwand geöffnet.

Die Tür bzw. der Türrahmen ist visuell kontrastreich zur Umgebung abgesetzt.

Zimmertyp: Einzelzimmer Zimmertyp: Mehrbettzimmer

Es sind keine Hindernisse, z.B. in den Raum ragende Gegenstände, vorhanden.

Anmerkungen für den Gast: In einem Notfall werden alle Zimmer persönlich in einem Evakuierungsrundgang benachrichtigt

## Terrasse / Balkon

---



Terrasse / Balkon

©Joke Pouliart



Terrasse / Balkon

©Joke Pouliart



Terrasse / Balkon

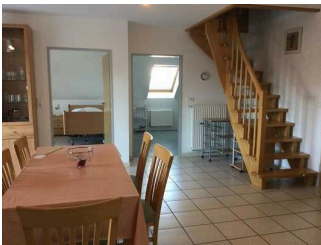
©Joke Pouliart

---

Der Balkon mit geräumiger Terrasse ist vom Schlafzimmer sowie Wohnraum/ Küche erreichbar. Bewegungsraum 242 x 850cm. Türschwellen haben eine Höhe von 2 cm. Der Tisch auf dem Balkon ist unterfahrbar in einer Höhe 68cm. Der Bodenbelag ist eben und gut mit Rollstuhl befahrbar. Geländerhöhe 96cm.

## Wohnraum

---



Wohnraum

©Joke Pouliart

## Wohnraum in der Ferienwohnung

---



Wohnraum in der Ferienwohnung

©Joke Pouliart



Wohnraum in der Ferienwohnung

©Joke Pouliart

---

Tür zum Raum

Art der Tür: Einflügel

Die Tür wird mit eigenem Kraftaufwand geöffnet.

Die Tür bzw. der Türrahmen ist visuell kontrastreich zur Umgebung abgesetzt.

BREITE des Raums: 6 m

TIEFE des Raums: 6 m

Es sind keine Hindernisse, z.B. in den Raum ragende Gegenstände, vorhanden.

Anmerkungen für den Gast: Wohnzimmer und Küche bilden einen offenen Wohn-/Essbereich.

## Terrasse / Balkon

---



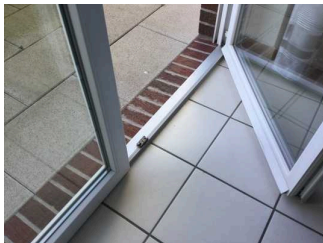
Terrasse / Balkon

©Joke Pouliart



Terrasse / Balkon

©Joke Pouliart



Terrasse / Balkon

©Joke Pouliart

---

Der Balkon mit geräumiger Terrasse ist vom Schlafzimmer sowie Wohnraum/ Küche erreichbar. Bewegungsraum 242 x 850cm. Türschwellen haben eine Höhe von 2 cm. Der Tisch auf dem Balkon ist unterfahrbar in einer Höhe 68cm. Der Bodenbelag ist eben und gut mit Rollstuhl befahrbar. Geländerhöhe 96cm.