

Haus Werdum

Gastriege 42
26427 Werdum

Tel: +49 4974 914718

info@haus-werdum.eu
<http://www.haus-werdum.eu>

Informationen für Menschen mit Hörbehinderung und gehörlose Menschen

Die Informationen zur Barrierefreiheit wurden am 25. Januar 2021 im Rahmen des Systems "Reisen für Alle" erhoben und sind geprüft.

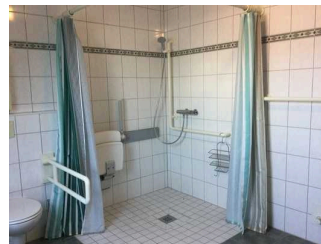
Detailinformationen zu Treppen, Aufzügen / Treppenliften, Rampen, Automaten und speziellen Türen auf dem Weg zu einzelnen Bereichen finden Sie in der entsprechenden Kategorie.

Fotos zur Einrichtung



Haus Werdum

©Joke Pouliart



Haus Werdum

©Joke Pouliart



Haus Werdum

©Joke Pouliart

Parken



Parken

©Joke Pouliart

Parkplatz



Parkplatz

©Joke Pouliart



Busparkplatz in ca.
50m Entfernung vom
Eingang

©Joke Pouliart

Es ist ein Parkplatz vorhanden.

Es ist mindestens 1 Parkplatz für Menschen mit Behinderung vorhanden.

Es gibt 4 Stellplatz/-plätze für Menschen mit Behinderung.

Stellplatzbreite: 450 cm

Stellplatzlänge: 500 cm

Entfernung des Stellplatzes/der Stellplätze für Menschen mit Behinderung zum Eingangsbereich: 15 m

Der Stellplatz / die Stellplätze für Menschen mit Behinderung ist/sind nicht gekennzeichnet.

Anmerkungen für den Gast: Parkplätze werden individuell je nach Bedarf bereitgestellt. Es ist ein Stellplatz für einen Bus vorhanden wenn kleine Gruppen anreisen . Die Plätze sind nicht gekennzeichnet.

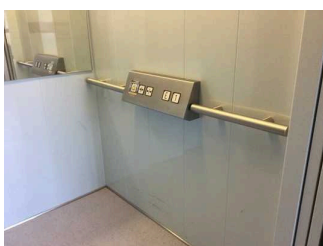
Eingang



Eingang

©Joke Pouliart

Aufzug zwischen Eingang und Ferienwohnung im Obergeschoss



Aufzug zwischen
Eingang und
Ferienwohnung im
Obergeschoss

©Joke Pouliart



Aufzug zwischen
Eingang und
Ferienwohnung im
Obergeschoss

©Joke Pouliart



Aufzug zwischen
Eingang und
Ferienwohnung im
Obergeschoss

©Joke Pouliart

Ein abgehender Notruf im Aufzug wird akustisch bestätigt, z.B. durch eine Gegensprechanlage.

Küche



Küche

©Joke Pouliart

Küche im Wohnbereich



Küche

©Joke Pouliart

Anmerkungen für den Gast: Die Küche ist im Wohnbereich integriert. Von hier aus gelangt man zum Balkon und Schlafzimmer sowie zum Bad.

Terrasse / Balkon



Terrasse / Balkon

©Joke Pouliart



Terrasse / Balkon

©Joke Pouliart



Terrasse / Balkon

©Joke Pouliart

Der Balkon mit geräumiger Terrasse ist vom Schlafzimmer sowie Wohnraum/ Küche erreichbar. Bewegungsraum 242 x 850cm. Türschwellen haben eine Höhe von 2 cm. Der Tisch auf dem Balkon ist unterfahrbar in einer Höhe 68cm. Der Bodenbelag ist eben und gut mit Rollstuhl befahrbar. Geländerhöhe 96cm.

Hilfsmittel

Alarm/Hilfsmittel



Alarm/Hilfsmittel

©Joke Pouliart



Alarm/Hilfsmittel

©Joke Pouliart

Es gibt einen Alarm.

Es gibt keinen optisch deutlich wahrnehmbaren Alarm.

Aufzug: Aufzug zwischen Eingang und Wohnungen im Obergeschoss

Ein abgehender Notruf im Aufzug wird akustisch bestätigt, z.B. durch eine Gegensprechanlage.

Es gibt eine induktive Höranlage am Schalter/Tresen/an der Rezeption.

Es werden Hilfsmittel angeboten.

Rollstuhl, Rollator, Lesehilfen (Lesebrille, Lupen etc.), Pflegebett, Andere Hilfsmittel,

Andere angebotene Hilfsmittel: Spezielle Hilfsmittel werden über Sanitätshaus beschafft. Bei Buchung werden alle Anforderungen erfragt, sodass die Hilfsmittel bei Ankunft bereitstehen.

Es wird W-LAN angeboten.

Anmerkungen für den Gast: Induktive Höranlage im Büro und in den Ferienwohnungen

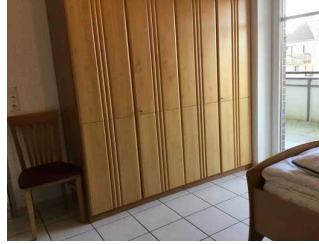
Schlafräum in Ferienwohnung 7

Schlafräum 1



Schlafräum 1

©Joke Pouliart



Schlafräum 1

©Joke Pouliart



Schlafräum 1

©Joke Pouliart

Zimmertyp: Einzelzimmer Zimmertyp: Mehrbettzimmer

Es ist mindestens eine frei verfügbare Steckdose in der Nähe des Bettes vorhanden.

Das Klingeln oder Anklopfen an die Zimmertür wird nicht durch ein Blinksignal angezeigt, welches in allen Räumen wahrgenommen werden kann.

Anmerkungen für den Gast: In einem Notfall werden alle Zimmer persönlich in einem Evakuierungsrundgang benachrichtigt

Terrasse / Balkon



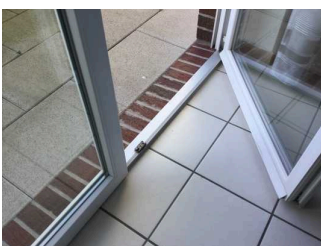
Terrasse / Balkon

©Joke Pouliart



Terrasse / Balkon

©Joke Pouliart



Terrasse / Balkon

©Joke Pouliart

Der Balkon mit geräumiger Terrasse ist vom Schlafzimmer sowie Wohnraum/ Küche erreichbar. Bewegungsraum 242 x 850cm. Türschwellen haben eine Höhe von 2 cm. Der Tisch auf dem Balkon ist unterfahrbar in einer Höhe 68cm. Der Bodenbelag ins eben und gut mit Rollstuhl befahrbar. Geländerhöhe 96cm.

Wohnraum



Wohnraum

©Joke Pouliart

Wohnraum in der Ferienwohnung



Wohnraum in der Ferienwohnung

©Joke Pouliart



Wohnraum in der Ferienwohnung

©Joke Pouliart

Anmerkungen für den Gast: Wohnzimmer und Küche bilden einen offenen Wohn-/Essbereich.

Terrasse / Balkon



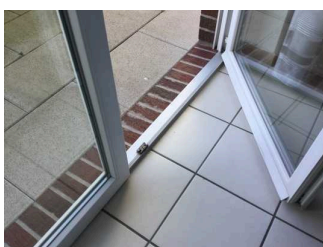
Terrasse / Balkon

©Joke Pouliart



Terrasse / Balkon

©Joke Pouliart



Terrasse / Balkon

©Joke Pouliart

Der Balkon mit geräumiger Terrasse ist vom Schlafzimmer sowie Wohnraum/ Küche erreichbar. Bewegungsraum 242 x 850cm. Türschwellen haben eine Höhe von 2 cm. Der Tisch auf dem Balkon

ist unterfahrbar in einer Höhe 68cm. Der Bodenbelag ist eben und gut mit Rollstuhl befahrbar.
Geländerhöhe 96cm.