
UNESCO-Weltnaturerbe Wattenmeer – Besucherzentrum Cuxhaven

Nordheimstr. 200
27476 Cuxhaven

Tel: 04721 – 70070400

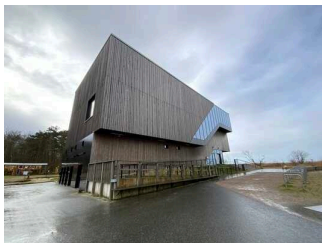
wattbz@cuxhaven.de
[www.nationalparkhaus-wattenmeer.de/
cuxhaven](http://www.nationalparkhaus-wattenmeer.de/cuxhaven)

Informationen für Menschen mit Hörbehinderung und gehörlose Menschen

Die Informationen zur Barrierefreiheit wurden am 24. Februar 2023 im Rahmen des Systems "Reisen für Alle" erhoben und sind geprüft.

Detailinformationen zu Treppen, Aufzügen / Treppenliften, Rampen, Automaten und speziellen Türen auf dem Weg zu einzelnen Bereichen finden Sie in der entsprechenden Kategorie.

Fotos zur Einrichtung



UNESCO-
Weltnaturerbe
Wattenmeer –
Besucherzentrum
Cuxhaven

©Guido Frank

Parken



Parken

©Guido Frank

Parkplatz für Menschen mit Behinderung



Parkplatz für
Menschen mit
Behinderung

©Guido Frank

Es ist ein Parkplatz vorhanden.

Es ist mindestens 1 Parkplatz für Menschen mit Behinderung vorhanden.

Es gibt 2 Stellplatz/-plätze für Menschen mit Behinderung.

Stellplatzbreite: 350 cm

Stellplatzlänge: 500 cm

Entfernung des Stellplatzes/der Stellplätze für Menschen mit Behinderung zum Eingangsbereich: 30 m

Der Stellplatz / die Stellplätze für Menschen mit Behinderung ist/sind gekennzeichnet.

Parkplätze

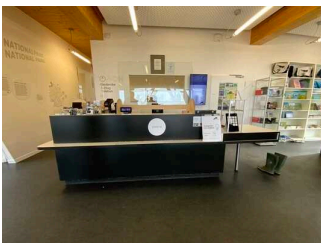
Öffentliche Parkplätze befinden sich in einigen hundert Metern Entfernung. Der Fußweg zum Nationalparkzentrum ist ausgeschildert.

ÖPNV

Bushaltestelle

Die nächste Bushaltestelle findet sich in circa 250 m Entfernung.

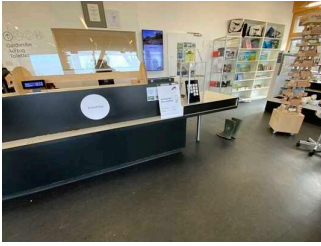
Kasse / Ticketschalter



Kasse / Ticketschalter

©Guido Frank

Kasse, Rezeption und Shop

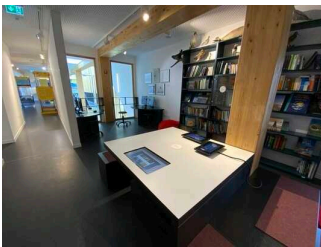


Kasse, Rezeption und Shop

©Guido Frank

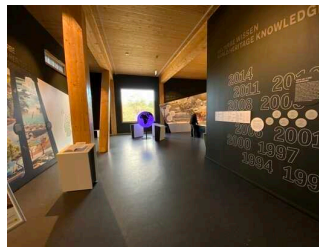
Das Kassendisplay/die Preisangabe an der Kasse ist gut erkennbar (z.B. groß oder schwenkbar).

Ausstellungsräume



Ausstellungsräume

©Guido Frank



Ausstellungsräume

©Guido Frank



Ausstellungsräume

©Guido Frank

Ausstellungsraum/weitläufiger Raum

Ausstellung 1.OG



Ausstellung 1.OG

©Guido Frank



Ausstellung 1.OG

©Guido Frank



Ausstellung 1.OG

©Guido Frank

Informationen werden schriftlich vermittelt. Es gibt akustische Informationen. Informationen sind fotorealistisch dargestellt.

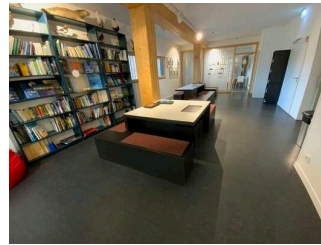
Sonstige technische Möglichkeiten der Informationsvermittlung: Audio-Guide

Ausstellung 2.OG Sonderausstellung und Bibliothek



Ausstellung 2.OG Sonderausstellung und Bibliothek

©Guido Frank



Ausstellung 2.OG Sonderausstellung und Bibliothek

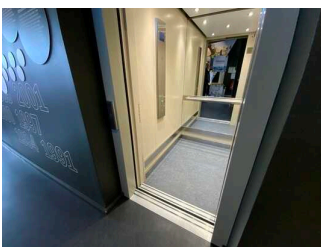
©Guido Frank

Informationen werden schriftlich vermittelt. Es gibt akustische Informationen.

Sonstige technische Möglichkeiten der Informationsvermittlung: Audio-Guide

Anmerkungen für den Gast: Sonderausstellung

Aufzug EG – 2. OG



Aufzug

©Guido Frank

Ein abgehender Notruf im Aufzug wird akustisch bestätigt, z.B. durch eine Gegensprechanlage.

Führung

Führung



Führung

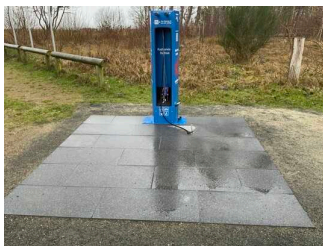
©Guido Frank

Es werden Führungen für Menschen mit Hörbehinderung angeboten.

Es ist eine Voranmeldung für die Führung notwendig.

Angebotene Hilfsmittel: Audio-Guide für Kinder, Erwachsene deutsch und englisch

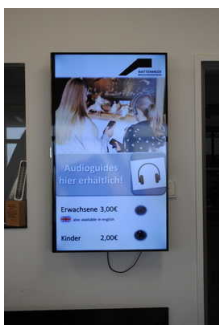
Hilfsmittel



Hilfsmittel

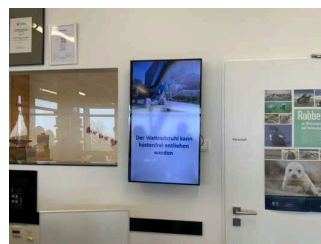
©Guido Frank

Alarm/Hilfsmittel



Audioguide

©Joke Pouliart



Alarm/Hilfsmittel

©Guido Frank

Es gibt einen Alarm.

Es gibt keinen optisch deutlich wahrnehmbaren Alarm.

Aufzug: Aufzug Erdgeschoss bis 2.OG

Ein abgehender Notruf im Aufzug wird akustisch bestätigt, z.B. durch eine Gegensprechanlage.

Es gibt keine induktive Höranlage am Schalter/Tresen/an der Rezeption.

In weiteren (Tagungs-) Räumen ist keine induktive Höranlage vorhanden.

Es werden Hilfsmittel angeboten.

Lesehilfen (Lesebrille, Lupen etc.), Audioguides

Audioguide vorhanden. QR-Code vorhanden.

Anmerkungen für den Gast: Wattmobil vorhanden