

Gästeinformation Polle

Amtsstraße 4 a
37647 Polle

Tel: +49 5535 411
Fax:

touristinformation@bodenwerder-
polle.de
<https://www.muenchhausenland.de/>

Informationen für Menschen mit Sehbehinderung und blinde Menschen

Die Informationen zur Barrierefreiheit wurden am 31. Juli 2020 im Rahmen des Systems "Reisen für Alle" erhoben.

Detailinformationen zu Treppen, Aufzügen / Treppenliften, Rampen, Automaten und speziellen Türen auf dem Weg zu einzelnen Bereichen finden Sie in der entsprechenden Kategorie.

Fotos zur Einrichtung



Gästeinformation
Polle

©Simon Kesting

Parken

Parkplatz oberhalb der Zufahrt



Parkplatz

©Simon Kesting

Parkplätze oberhalb und unterhalb der Auffahrtrampe verfügbar. Steigungsfreier Zugang zu Gästeinformation und WC nur von oberer Parkfläche .

Weg vom Parkplatz zum Eingang



Weg vom Parkplatz
zum Eingang

©Simon Kesting

Breite des Weges: 450 cm

Länge des Weges: 30 m

Die Gehwegbegrenzung ist taktil erfassbar.

Eingang

Eingangsbereich



Eingangsbereich

©Simon Kesting



Eingangsbereich

©Simon Kesting

Der Eingangsbereich ist visuell kontrastreich zur Umgebung abgesetzt.

Der Eingangsbereich ist durch einen taktil wahrnehmbaren Bodenbelagswechsel erkennbar.

Eingangstür

Art der Tür: Einflügel

Die Tür wird mit eigenem Kraftaufwand geöffnet.

Die Tür bzw. der Türrahmen ist visuell kontrastreich zur Umgebung abgesetzt.

Glastüren sind nicht mit Sicherheitsmarkierungen gekennzeichnet.

Weg vom Parkplatz zum Eingang



Weg vom Parkplatz
zum Eingang

©Simon Kesting

Breite des Weges: 450 cm

Länge des Weges: 30 m

Die Gehwegbegrenzung ist taktil erfassbar.

Kundenraum

Gästeinformation



Gästeinformation

©Simon Kesting



Gästeinformation

©Simon Kesting

Tür zum Raum

Art der Tür: Zweiflügel

Die Tür wird durch eine Servicekraft geöffnet. Die Tür wird mit eigenem Kraftaufwand geöffnet.

Die Tür bzw. der Türrahmen ist visuell kontrastreich zur Umgebung abgesetzt.

BREITE des Raums: 6 m

TIEFE des Raums: 9 m

Es sind keine Hindernisse, z.B. in den Raum ragende Gegenstände, vorhanden.

Anmerkungen für den Gast: Tür steht normalerweise mit beiden Flügeln auf. Während Corona Einschränkungen möglich, Personal öffnet aber gern die Tür.

Flur im Eingangsbereich



Flur im Eingangsbereich

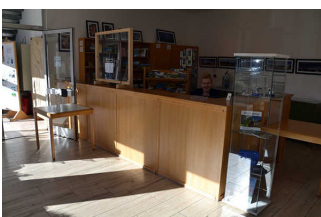
©Simon Kesting

Länge des Flurs/Weges/Ganges: 3 m

Es sind keine Hindernisse, z.B. in den Weg ragende Gegenstände, vorhanden.

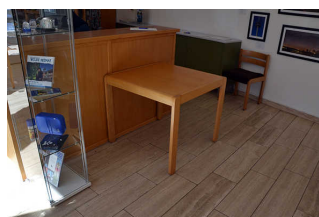
Schalter

Infotresen



Infotresen

©Simon Kesting



Infotresen

©Simon Kesting

Die Gehbahn von der Eingangstür zum Schalter/Tresen/zur Kasse ist nicht mit visuell kontrastreichen Markierungen (z.B. Teppich) gekennzeichnet.

Die Gehbahn von der Eingangstür zum Schalter/Tresen/zur Kasse ist nicht mit taktil erfassbaren Markierungen (z.B. Bodenindikatoren) gekennzeichnet.

Anmerkungen für den Gast: Zur Beratung im Sitzen steht ein Tisch neben dem Tresen zur Verfügung

Öffentliches WC

Öffentliches WC am Parkplatz



Öffentliches WC am Parkplatz

©Simon Kesting



Öffentliches WC am Parkplatz

©Simon Kesting



Öffentliches WC am Parkplatz

©Simon Kesting



Öffentliches WC am Parkplatz

©Simon Kesting

Tür zum öffentlichen WC

Art der Tür: Einflügel

Die Tür wird mit eigenem Kraftaufwand geöffnet.

Die Tür bzw. der Türrahmen ist visuell kontrastreich zur Umgebung abgesetzt.

Hilfsmittel

Alarm/Hilfsmittel

Assistenzhunde (Begleithunde, Blindenführhunde etc.) dürfen in alle relevanten Bereiche/Räume des Betriebes/Angebotes mitgebracht werden.

Es werden Hilfsmittel angeboten.

Lesehilfen (Lesebrille, Lupen etc.),

Es sind keine technischen Möglichkeiten der Informationsvermittlung vorhanden.

Bedienelemente / Leitsystem

Mantelbogen visuell taktile Gestaltung

Die Bedienelemente (z.B. Türgriffe, Lichtschalter, Notruftaster) sind im gesamten Gebäude/Objekt taktil erfassbar.

Die Bedienelemente (z.B. Türgriffe, Lichtschalter, Notruftaster) sind im gesamten Gebäude/Objekt visuell kontrastreich gestaltet.

Die Gehbahnen in Fluren/Wegen/Gängen sind teilweise visuell kontrastreich zur Umgebung abgesetzt.

Die Gehbahnen in Fluren/Wegen/Gängen sind im gesamten Gebäude/Objekt mit taktil erfassbaren Markierungen gekennzeichnet oder die Wände oder andere bauliche Elemente können zur Orientierung genutzt werden.

Alle erhobenen und für den Gast nutzbaren Bereiche (Eingangsbereich, Kasse/Tresen, Schlafräume, Flure, Gänge) sind gut, d.h. hell und blendfrei, ausgeleuchtet.