

natour.NAH.zentrum Schillat-Höhle

Riesenbergstr. 2a
31840 Hessisch Oldendorf

Tel: +49 5751 403980

anfrage@schillathoehle.de
<https://www.schillathoehle.de/de/home/>

Informationen für Gäste mit kognitiven Beeinträchtigungen

Die Informationen zur Barrierefreiheit wurden am 24. September 2020 im Rahmen des Systems "Reisen für Alle" erhoben.

Fotos zur Einrichtung



natour.NAH.zentrum
Schillat-Höhle

©Schillat-Höhle

Parken

Parkplatz



Parkplatz

©Simon Kesting



Parkplatz

©Simon Kesting

Es ist ein Parkplatz vorhanden.

Es ist mindestens 1 Parkplatz für Menschen mit Behinderung vorhanden.

Es gibt 3 Stellplatz/-plätze für Menschen mit Behinderung.

Stellplatzbreite: 350 cm

Stellplatzlänge: 500 cm

Entfernung des Stellplatzes/der Stellplätze für Menschen mit Behinderung zum Eingangsbereich: 20 m

Der Stellplatz / die Stellplätze für Menschen mit Behinderung ist/sind nicht gekennzeichnet.

Anmerkungen für den Gast: Gäste mit Mobilitätseinschränkung können am großen Parkplatz vorbei in den Wirtschaftsweg fahren und neben dem Haus auf der Schotterfläche parken.

Weg vom Parkplatz zum Eingang



Weg außen

©Simon Kesting



Weg außen

©Simon Kesting



Hoftor

©Simon Kesting

Das Ziel des Weges ist in Sichtweite.

Anmerkungen für den Gast: Gäste, die Probleme mit der Steigung vor dem Eingang haben, können durch das Hoftor von der Cafe-Seite ins Wanderzentrum gelangen. Falls nicht geöffnet, bitte Personal ansprechen!

Eingang

Eingangsbereich



Eingangsbereich

©Simon Kesting

Name bzw. Logo des Betriebes/der Einrichtung sind von außen klar erkennbar.

Anmerkungen für den Gast: Baugleiche Türen vorne und seitlich am Wanderzentrum

Weg vom Parkplatz zum Eingang



Weg außen

©Simon Kesting



Weg außen

©Simon Kesting



Hoftor

©Simon Kesting

Das Ziel des Weges ist in Sichtweite.

Anmerkungen für den Gast: Gäste, die Probleme mit der Steigung vor dem Eingang haben, können durch das Hoftor von der Cafe-Seite ins Wanderzentrum gelangen. Falls nicht geöffnet, bitte Personal ansprechen!

Wanderzentrum

Tresen / Kasse



Schalter/Tresen/
Kasse

©Simon Kesting

Der Schalter/Tresen/die Kasse ist von der Eingangstür aus direkt sichtbar.

Schillat-Höhle und Steinbruch

Ausstellungsraum/weitläufiger Raum

Schillat-Höhle



Ausstellungsraum/
weitläufiger Raum

©Simon Kesting



Ausstellungsraum/
weitläufiger Raum

©Simon Kesting



Ausstellungsraum/
weitläufiger Raum

©Simon Kesting

Es gibt akustische Informationen.

Steinbruch



Steinbruch

©Simon Kesting



Steinbruch

©Simon Kesting



Steinbruch

©Simon Kesting



Steinbruch

©Simon Kesting

Anmerkungen für den Gast: Freifläche mit Rundumblick in den Steinbruch

Blick in den Steinbruch vom Höhleneingang aus



Blick in den
Steinbruch vom
Höhleneingang aus

©Simon Kesting

Es gibt akustische Informationen.

Anmerkungen für den Gast: Erklärungen nur durch den Höhlenführer. Hier kann der Steinbruch vom Treppenabsatz aus überblickt werden, die Treppenbenutzung ist also optional.

Aufzug vom Café in die Höhle



Aufzug vom Café in
die Höhle

©Simon Kesting



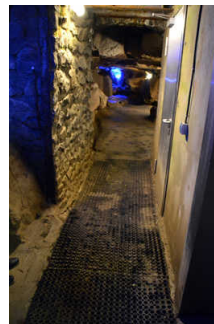
Aufzug vom Café in
die Höhle

©Simon Kesting



Aufzug vom Café in
die Höhle

©Simon Kesting



Aufzug vom Café in
die Höhle

©Simon Kesting

Die Bedienelemente bzw. die Beschilderung sind weder bildhaft noch farblich gestaltet.

Anmerkungen für den Gast: Aufzug wird ausschließlich von Personal per Schlüssel bedient, ein eigenständiger Zugang zur Höhle ist nicht möglich.

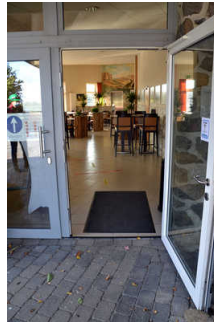
Schillat-Café mit WC und Zugang zum Höhlenaufzug

Schillat-Café



Schillat-Café

©Simon Kesting



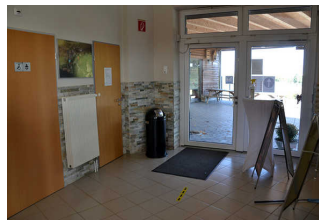
Schillat-Café

©Simon Kesting



Schillat-Café

©Simon Kesting



Schillat-Café

©Simon Kesting



Schillat-Café

©Simon Kesting

Speisekarte

Die Speisen werden sichtbar präsentiert.

Hilfsmittel

Alarm/Hilfsmittel

Aufzug: Höhlenaufzug

Ein abgehender Notruf im Aufzug wird akustisch bestätigt, z.B. durch eine Gegensprechanlage.

Es sind keine technischen Möglichkeiten der Informationsvermittlung vorhanden.

Bedienelemente / Leitsystem

Mantelbogen visuell taktile Gestaltung



Mantelbogen visuell
taktile Gestaltung

©Simon Kesting

Es sind Informationen vorhanden, die der Orientierung dienen und aus Wörtern bestehen.

Informationen zur Orientierung sind in Schriftform verfügbar.