

Kompetenzzentrum in Ottenstein

Breite Straße 67
31868 Ottenstein

Tel: +49 5286 229
Fax:

info@ottensteiner-hochebene.de
<https://www.ottensteiner-hochebene.de>

Informationen für Menschen mit Sehbehinderung und blinde Menschen

Die Informationen zur Barrierefreiheit wurden am 30. Juli 2020 im Rahmen des Systems "Reisen für Alle" erhoben.

Detailinformationen zu Treppen, Aufzügen / Treppenliften, Rampen, Automaten und speziellen Türen auf dem Weg zu einzelnen Bereichen finden Sie in der entsprechenden Kategorie.

Fotos zur Einrichtung



Kompetenzzentrum
in Ottenstein

©Simon Kesting

Parken

Gehweg vor dem Eingang



Weg vor dem
Eingang

©Simon Kesting



Weg vor dem
Eingang

©Simon Kesting

Breite des Weges: 200 cm

Länge des Weges: 8 m

Die Gehwegbegrenzung ist taktil erfassbar.

Eingang

Eingangsbereich



Eingangsbereich

©Simon Kesting

Der Eingangsbereich ist visuell kontrastreich zur Umgebung abgesetzt.

Der Eingangsbereich ist nicht durch einen taktil wahrnehmbaren Bodenbelagswechsel erkennbar.

Eingangstür

Art der Tür: Einflügel

Die Tür wird mit eigenem Kraftaufwand geöffnet.

Die Tür bzw. der Türrahmen ist visuell kontrastreich zur Umgebung abgesetzt.

Anmerkungen für den Gast: Hintereingang direkt zum Tresen via Amtstraße erreichbar

Weg außen

Gehweg vor dem Eingang



Weg vor dem Eingang

©Simon Kesting



Weg vor dem Eingang

©Simon Kesting

Breite des Weges: 200 cm

Länge des Weges: 8 m

Die Gehwegbegrenzung ist taktil erfassbar.

Weg auf Stufe und Eingang zu



Weg auf Stufe und Eingang zu

©Simon Kesting

Breite des Weges: 200 cm

Länge des Weges: 2 m

Es ist keine Gehwegbegrenzung vorhanden.

Stufe vor Eingang



Stufe vor Eingang

©Simon Kesting

Vorhandene Schwellen/Stufen: 1

Höhe der Schwellen/Stufen: 18 cm

Die Treppe hat gerade Läufe.

Die Treppe hat keinen Handlauf.

Es sind keine Handläufe vorhanden.

Es sind keine taktilen Informationen zum Stockwerk am Anfang und am Ende der Treppenläufe vorhanden.

Die Stufen sind nicht visuell kontrastreich gestaltet.

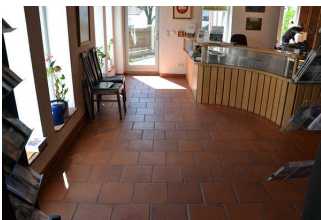
Es besteht kein visueller Kontrast zwischen dem Fußbodenbelag und Treppenauf- oder abgängen.

Es besteht kein taktiler Kontrast zwischen dem Fußbodenbelag und Treppenauf- oder abgängen.

Die Treppe ist nicht hell und blendfrei ausgeleuchtet.

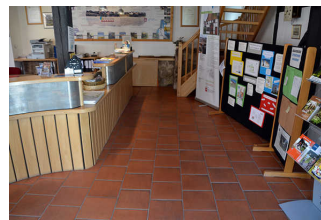
Kundenraum

Kundenraum



Kundenraum

©Simon Kesting



Kundenraum

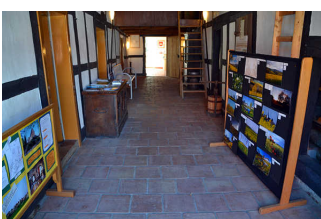
©Simon Kesting

BREITE des Raums: 7 m

TIEFE des Raums: 6 m

Es sind keine Hindernisse, z.B. in den Raum ragende Gegenstände, vorhanden.

Diele



Diele

©Simon Kesting

Länge des Flurs/Weges/Ganges: 12 m

Es sind Hindernisse, z.B. in den Weg ragende Gegenstände, vorhanden.

Hindernisse: Aufsteller und Exponate

Schalter

Informationsschalter



Informationsschalter

©Simon Kesting

Die Gehbahn von der Eingangstür zum Schalter/Tresen/zur Kasse ist nicht mit visuell kontrastreichen Markierungen (z.B. Teppich) gekennzeichnet.

Die Gehbahn von der Eingangstür zum Schalter/Tresen/zur Kasse ist nicht mit taktil erfassbaren Markierungen (z.B. Bodenindikatoren) gekennzeichnet.

Öffentliches WC

Öffentliches WC auf der Diele



Öffentliches WC auf der Diele

©Simon Kesting



Öffentliches WC auf der Diele

©Simon Kesting



Öffentliches WC auf der Diele

©Simon Kesting

Hilfsmittel

Alarm/Hilfsmittel

Assistenzhunde (Begleithunde, Blindenführhunde etc.) dürfen in alle relevanten Bereiche/Räume des Betriebes/Angebotes mitgebracht werden.

Bedienelemente / Leitsystem

Mantelbogen visuell taktile Gestaltung

Die Gehbahnen in Fluren/Wegen/Gängen sind teilweise visuell kontrastreich zur Umgebung abgesetzt.

Die Gehbahnen in Fluren/Wegen/Gängen sind im gesamten Gebäude/Objekt mit taktile erfassbaren Markierungen gekennzeichnet oder die Wände oder andere bauliche Elemente können zur Orientierung genutzt werden.

Die erhobenen und für den Gast nutzbaren Bereiche (Eingangsbereich, Kasse/Tresen, Schlafräume, Flure, Gänge) sind überwiegend gut, d.h. hell und blendfrei, ausgeleuchtet.

Folgende Bereiche sind nicht gut, d.h. hell und blendfrei, ausgeleuchtet: Diele

Hintereingang Amtstraße

Eingangsbereich



Eingangsbereich

©Simon Kesting



Eingangsbereich

©Simon Kesting

Der Eingangsbereich ist visuell kontrastreich zur Umgebung abgesetzt.

Der Eingangsbereich ist nicht durch einen taktile wahrnehmbaren Bodenbelagswechsel erkennbar.

Eingangstür

Art der Tür: Einflügel

Die Tür wird mit eigenem Kraftaufwand geöffnet. Die Tür wird durch eine Servicekraft geöffnet.

Die Tür bzw. der Türrahmen ist visuell kontrastreich zur Umgebung abgesetzt.

Glastüren sind nicht mit Sicherheitsmarkierungen gekennzeichnet.

Anmerkungen für den Gast: KEINE Anlegerampe o.ä. verfügbar

Weg zum Hintereingang



Weg zum Hintereingang

©Simon Kesting

Breite des Weges: 115 cm

Länge des Weges: 10 m

Die Gehwegbegrenzung ist taktil erfassbar.

ÖPNV

Bushaltestelle Ottenstein Oberdorf



Bushaltestelle Ottenstein Oberdorf

©Simon Kesting

Entfernung der Haltestelle für Menschen mit Behinderung zum Eingangsbereich: 10 m

Es sind keine visuell kontrastreichen Bodenindikatoren (z.B. Leitstreifen) vorhanden.

Es sind keine taktil erfassbaren Bodenindikatoren (z.B. Leitstreifen) vorhanden.

Schriftliche Haltestelleninformationen sind vorhanden.

Es sind keine akustischen Haltestelleninformationen vorhanden.