

---

## Nationalpark-Haus Wurster Nordseeküste

Am Kutterhafen 3  
27639 Wurster Nordseeküste

Tel: +49 4741 960290

[nationalparkhaus@wursternordseekueste.de](mailto:nationalparkhaus@wursternordseekueste.de)  
[www.nationalparkhaus-wattenmeer.de/  
wurster-nordseekueste](http://www.nationalparkhaus-wattenmeer.de/wurster-nordseekueste)

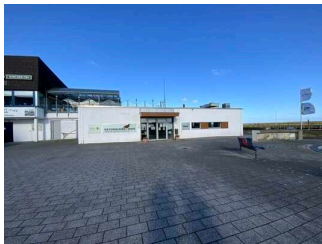
## Informationen für Menschen mit Hörbehinderung und gehörlose Menschen

Die Informationen zur Barrierefreiheit wurden am 25. Februar 2023 im Rahmen des Systems "Reisen für Alle" erhoben.

Detailinformationen zu Treppen, Aufzügen / Treppenliften, Rampen, Automaten und speziellen Türen auf dem Weg zu einzelnen Bereichen finden Sie in der entsprechenden Kategorie.

## Fotos zur Einrichtung

---



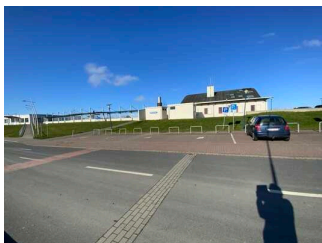
Nationalpark-  
Haus Wurster  
Nordseeküste

©Guido Frank

---

## Öffentliche Parkplätze

---



Parken

©Guido Frank

## Parkplatz

---



Parkplatz

©Guido Frank

---

Es ist ein Parkplatz vorhanden.

Es ist mindestens 1 Parkplatz für Menschen mit Behinderung vorhanden.

Es gibt 4 Stellplatz/-plätze für Menschen mit Behinderung.

Stellplatzbreite: 350 cm

Stellplatzlänge: 520 cm

Entfernung des Stellplatzes/der Stellplätze für Menschen mit Behinderung zum Eingangsbereich: 80 m

Der Stellplatz / die Stellplätze für Menschen mit Behinderung ist/sind gekennzeichnet.

## Parkplatz vorm Eingang

---



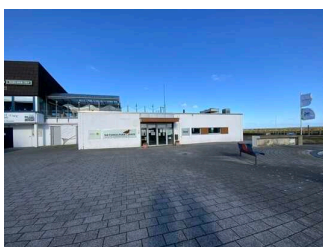
Parkplatz vorm  
Eingang

©Guido Frank

---

## Parkplatz

---



Parkplatz

©Guido Frank

---

Es ist ein Parkplatz vorhanden.

Es ist mindestens 1 Parkplatz für Menschen mit Behinderung vorhanden.

Es gibt 1 Stellplatz/-plätze für Menschen mit Behinderung.

Stellplatzbreite: 350 cm

Stellplatzlänge: 500 cm

Entfernung des Stellplatzes/der Stellplätze für Menschen mit Behinderung zum Eingangsbereich: 5 m

Der Stellplatz / die Stellplätze für Menschen mit Behinderung ist/sind gekennzeichnet.

## ÖPNV

---



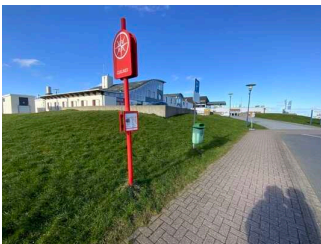
ÖPNV

©Guido Frank

---

## Cuxliner

---



Cuxliner

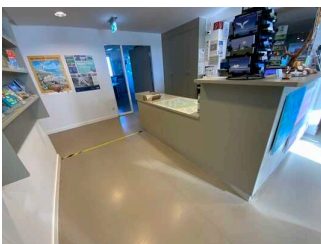
©Guido Frank

---

Haltestelle für Cuxliner. Kein ÖPNV.

## Kasse / Ticketschalter

---



Kasse / Ticketschalter

©Guido Frank

---

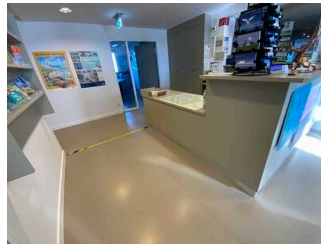
## Tresen/Kasse Shop

---



Tresen/Kasse Shop

©Guido Frank



Tresen/Kasse Shop

©Guido Frank

---

Das Kassendisplay/die Preisangabe an der Kasse ist nicht gut erkennbar (z.B. groß oder schwenkbar).

## Ausstellungsräume

---



Ausstellungsräume

©Guido Frank

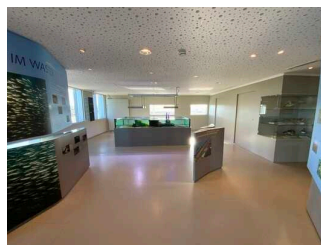
## Ausstellungsraum

---



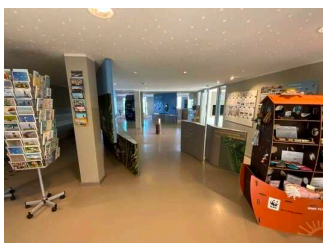
Ausstellungsraum

©Guido Frank



Ausstellungsraum

©Guido Frank



Ausstellungsraum

©Guido Frank

---

Informationen werden schriftlich vermittelt. Informationen sind fotorealistisch dargestellt.

# Führung

## Führung

Es ist eine Voranmeldung für die Führung notwendig.

## Hilfsmittel

### Alarm/Hilfsmittel

---



#### Alarm/Hilfsmittel – Erstgespräch

©Guido Frank

---

Es gibt einen Alarm.

Es gibt keinen optisch deutlich wahrnehmbaren Alarm.

Es gibt keine induktive Höranlage am Schalter/Tresen/an der Rezeption.

In weiteren (Tagungs-) Räumen ist keine induktive Höranlage vorhanden.

Es werden Hilfsmittel angeboten.

Andere Hilfsmittel,

Andere angebotene Hilfsmittel: Wattmobil

Es sind keine technischen Möglichkeiten der Informationsvermittlung vorhanden.