

Watt'n Bad

Am Kutterhafen 3
27632 Wurster Nordseeküste

Tel: +49 4741 96 00

Fax:

info@wursternordseekueste.de

[https://www.wursternordseekueste.de/
typisch-nordseekueste/straende-und-
baeder/baeder/](https://www.wursternordseekueste.de/typisch-nordseekueste/straende-und-baeder/baeder/)

Informationen für Menschen mit Gehbehinderung und Rollstuhlfahrer

Die Informationen zur Barrierefreiheit wurden am 19. August 2020 im Rahmen des Systems "Reisen für Alle" erhoben.

Detailinformationen zu Treppen, Aufzügen / Treppenliften, Rampen, Automaten und speziellen Türen auf dem Weg zu einzelnen Bereichen finden Sie in der entsprechenden Kategorie.

Fotos zur Einrichtung

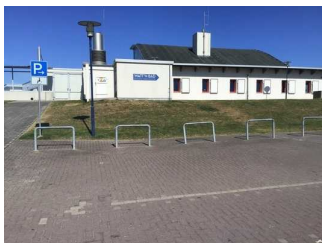


Watt'n Bad

©Guido Frank

Parken

Parkplatz



Parkplatz

©Guido Frank

Es ist ein Parkplatz vorhanden.

Es ist mindestens 1 Parkplatz für Menschen mit Behinderung vorhanden.

Es gibt 4 Stellplatz/-plätze für Menschen mit Behinderung.

Stellplatzbreite: 350 cm

Stellplatzlänge: 500 cm

Der Parkplatz ist von der Oberflächenbeschaffenheit her erschütterungsarm und leicht begeh- und befahrbar (z.B. Asphalt, engfugige Platten, etc.).

Entfernung des Stellplatzes/der Stellplätze für Menschen mit Behinderung zum Eingangsbereich: 50 m

Der Stellplatz / die Stellplätze für Menschen mit Behinderung ist/sind gekennzeichnet.

Weg außen vom Parkplatz zu Rampe / Treppe /Eingang



Weg außen vom
Parkplatz zu
Rampe / Treppe /
Eingang

©Guido Frank

Breite des Weges: 2300 cm

Länge des Weges: 0 m

Der Weg ist von der Oberflächenbeschaffenheit her erschütterungsarm und leicht begeh- und befahrbar (z.B. Asphalt, engfugige Platten, etc.).

Maximale Längsneigung des Weges: 0 %

Maximale Längsneigung über eine Strecke von 0 m.

Treppe



Treppe

©Guido Frank

Vorhandene Schwellen/Stufen: 16

Höhe der Schwellen/Stufen: 15,5 cm

Die Treppe hat gerade Läufe.

Die Treppe hat beidseitige Handläufe.

Rampe



Rampe

©Guido Frank

Maximale Längsneigung der Rampe: 5,5 %

Geringste nutzbare Laufbreite: 150 cm

Länge des längsten Rampenlaufs: 6 m

Es gibt ein oder mehrere Zwischenpodeste.

Mindestlänge der Zwischenpodeste: 150 cm

Die Rampe hat einschließlich ggf. vorhandener Podeste eine Gesamtlänge von 50 m.

Die Rampe hat beidseitige Handläufe.

Die Handläufe werden am Anfang und Ende waagrecht weitergeführt.

BREITE der Bewegungsfläche vor der Rampe: 300 cm

TIEFE der Bewegungsfläche vor der Rampe: 300 cm

BREITE der Bewegungsfläche am Ende der Rampe: 300 cm

TIEFE der Bewegungsfläche am Ende der Rampe: 300 cm

Eingang (Sommer)

Eingangsbereich



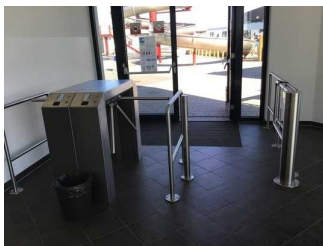
Eingangsbereich

©Guido Frank



Eingangsbereich

©Guido Frank



Eingangsbereich

©Guido Frank

Der Eingang / Zugang ins Gebäude ist stufenlos möglich.

Eingangstür

Lichte Breite des Durchgangs: 185 cm

Art der Tür: Zweiflügel

Die Tür wird mit eigenem Kraftaufwand geöffnet.

BREITE der kleineren Bewegungsfläche vor/hinter der Tür: 300 cm

TIEFE der kleineren Bewegungsfläche vor/hinter der Tür: 300 cm

Höhe der Türschwelle: 2 cm

Weg außen vom Parkplatz zu Rampe / Treppe / Eingang



Weg außen vom
Parkplatz zu
Rampe / Treppe /
Eingang

©Guido Frank

Breite des Weges: 2300 cm

Länge des Weges: 0 m

Der Weg ist von der Oberflächenbeschaffenheit her erschütterungsarm und leicht begeh- und befahrbar (z.B. Asphalt, engfugige Platten, etc.).

Maximale Längsneigung des Weges: 0 %

Maximale Längsneigung über eine Strecke von 0 m.

Kasse / Ticketschalter (Sommer)

Kasse



Schalter/Tresen/
Kasse

©Guido Frank

BREITE der Bewegungsfläche vor dem Schalter/Tresen/der Kasse: 300 cm

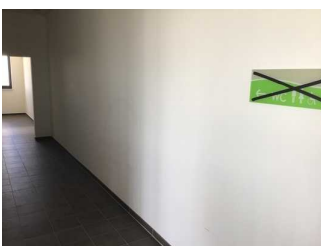
TIEFE der Bewegungsfläche vor dem Schalter/Tresen/der Kasse: 300 cm

Der Schalter/Tresen/die Kasse ist an der höchsten Stelle 110 cm hoch.

Der Schalter/Tresen/die Kasse ist an der niedrigsten Stelle 95 cm hoch.

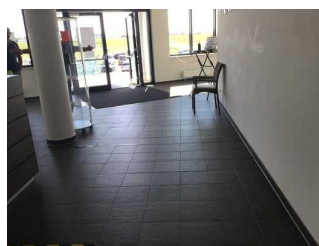
Es ist eine andere, gleichwertige Kommunikationsmöglichkeit im Sitzen vorhanden.

Weg vom Eingang zur Kasse, WC , Schwimmbecken



Weg vom Eingang
zur Kasse, WC

©Guido Frank



Weg vom Eingang
zur Kasse, WC

©Guido Frank



Weg vom Eingang
zur Kasse, WC

©Guido Frank

Länge des Flurs/Weges/Ganges: 10 m

Mindestbreite des Flurs/Weges/Ganges: 200 cm

Die Breite des Weges/Flures ist nicht eingeschränkt.

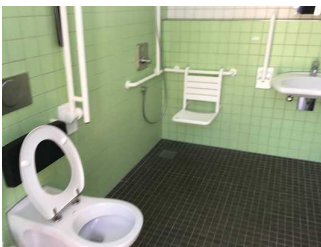
Imbiss

Imbiss

Am Strandbereich gibt es einige Imbissstände.

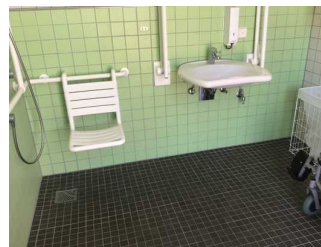
Umkleide außen

Umkleide / WC / Dusche



Badezimmer

©Guido Frank



Badezimmer

©Guido Frank

WC

Tiefe der WC-Schüssel: 70 cm

BREITE der Bewegungsfläche links neben dem WC: 95 cm

TIEFE der Bewegungsfläche links neben dem WC: 70 cm

BREITE der Bewegungsfläche rechts neben dem WC: 176 cm

TIEFE der Bewegungsfläche rechts neben dem WC: 70 cm

BREITE der Bewegungsfläche vor dem WC: 250 cm

TIEFE der Bewegungsfläche vor dem WC: 176 cm

Höhe des Toilettensitzes: 47 cm

Es ist ein Haltegriff links vom WC vorhanden.

Höhe des linken Haltegriffes: 88 cm

Länge des linken Haltegriffes: 85 cm

Der Haltegriff links vom WC ist hochklappbar.

Es ist ein Haltegriff rechts vom WC vorhanden.

Höhe des rechten Haltegriffes: 88 cm

Länge des rechten Haltegriffes: 85 cm

Der Haltegriff rechts vom WC ist hochklappbar.

Es sind links und rechts vom WC Haltegriffe vorhanden.

Der Abstand zwischen dem linken und rechten Haltegriff beträgt 75 cm.

Waschbecken

BREITE der Bewegungsfläche vor dem Waschbecken: 250 cm

TIEFE der Bewegungsfläche vor dem Waschbecken: 176 cm

Höhe des Waschbeckens (Oberkante vorne): 86 cm

Das Waschbecken ist unterfahrbar in einer Höhe von 67 cm und einer Tiefe von mindestens 30 cm.

Der Spiegel ist im Stehen und Sitzen einsehbar.

Dusche

Höhenunterschied zwischen der Oberkante Duschplatz/Duschwanne und dem angrenzenden Bodenbereich: 0 cm

BREITE der Bewegungsfläche in der Dusche: 118 cm

TIEFE der Bewegungsfläche in der Dusche: 176 cm

Es ist ein Duschsitz vorhanden oder kann bei Bedarf bereitgestellt werden (fest installiert, klappbar, einhängbar oder mobil und stabil).

Es sind Haltegriffe in der Dusche vorhanden.

Die Haltegriffe sind waagrecht.

Höhe der waagerechten Haltegriffe: 85 cm

Höhe der Duscharmatur: 99 cm

Es ist ein Alarmauslöser (Schnur, Knopf) vorhanden.

Schnur als Alarmauslöser vorhanden.

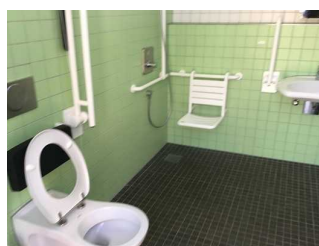
Höhe des Alarmauslösers vom Boden: 20 cm

Umkleidekabine



Umkleidekabine

©Guido Frank



Umkleidekabine

©Guido Frank

Tür zur Umkleidekabine

Lichte Breite des Durchgangs: 94 cm

Art der Tür: Einflügel

Die Tür wird mit eigenem Kraftaufwand geöffnet.

BREITE der kleineren Bewegungsfläche vor/hinter der Tür: 250 cm

TIEFE der kleineren Bewegungsfläche vor/hinter der Tür: 176 cm

Höhe der Türschwelle: 0 cm

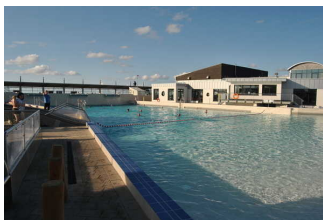
Breite des schmalsten Durchgangs in der Umkleide: 176 cm

BREITE der Bewegungsfläche in der Umkleide: 300 cm

TIEFE der Bewegungsfläche in der Umkleide: 300 cm

Es sind Sitzmöglichkeiten vorhanden oder können bei Bedarf gestellt werden.

Weg außen rund um das Schwimmbecken



Weg außen
rund um das
Schwimmbecken

©Guido Frank



Weg außen
rund um das
Schwimmbecken

©Guido Frank

Breite des Weges: 300 cm

Länge des Weges: 100 m

Der Weg ist von der Oberflächenbeschaffenheit her erschütterungsarm und leicht begeh- und befahrbar (z.B. Asphalt, engfugige Platten, etc.).

Maximale Längsneigung des Weges: 6 %

Maximale Längsneigung über eine Strecke von 10 m.

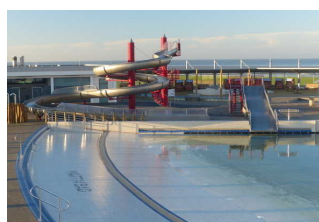
Rutsche

Rutsche im Außenbecken



Rutsche im
Außenbecken

©Guido Frank



Rutsche im
Außenbecken

©Guido Frank

Es ist eine Rutsche vorhanden und ein kleiner zweiter Pool von dem man eine Sicht auf den Strand hat.

Schwimmbecken außen

Schwimmbad



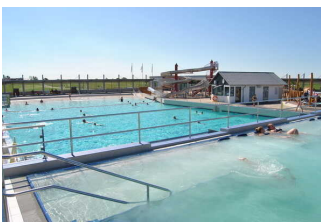
Schwimmbad

©Guido Frank



Schwimmbad

©Guido Frank



Schwimmbad

©Guido Frank



Schwimmbad

©Guido Frank

Schwimmbad

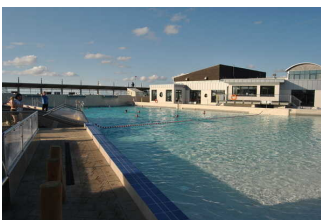
Das Becken befindet sich im Außenbereich.

Zum Einstieg in das Becken gibt es eine Rampe.

Anmerkungen für den Gast: Rampe mit Neigung von 14,5 %

Weg außen

Weg außen rund um das Schwimmbecken



Weg außen
rund um das
Schwimmbecken

©Guido Frank



Weg außen
rund um das
Schwimmbecken

©Guido Frank

Breite des Weges: 300 cm

Länge des Weges: 100 m

Der Weg ist von der Oberflächenbeschaffenheit her erschütterungsarm und leicht begeh- und befahrbar (z.B. Asphalt, engfugige Platten, etc.).

Maximale Längsneigung des Weges: 6 %

Maximale Längsneigung über eine Strecke von 10 m.

Weg vom Schwimmbecken zum Strand



Weg vom
Schwimmbecken
zum Strand

©Guido Frank



Weg vom
Schwimmbecken
zum Strand

©Guido Frank



Weg vom
Schwimmbecken
zum Strand

©Guido Frank

Breite des Weges: 225 cm

Länge des Weges: 50 m

Der Weg ist von der Oberflächenbeschaffenheit her erschütterungsarm und leicht begeh- und befahrbar (z.B. Asphalt, engfugige Platten, etc.).

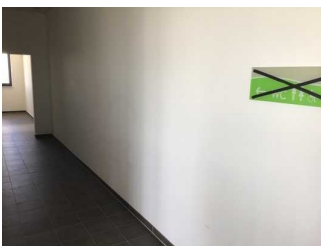
Maximale Längsneigung des Weges: 5,5 %

Maximale Längsneigung über eine Strecke von 30 m.

Anmerkungen für den Gast: Große Tür steht immer offen (wegen Coronavirus aktuell nicht).

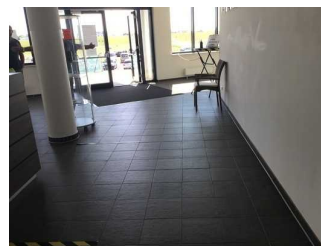
Flur/Weg/Gang innen

Weg vom Eingang zur Kasse, WC , Schwimmbecken



Weg vom Eingang
zur Kasse, WC

©Guido Frank



Weg vom Eingang
zur Kasse, WC

©Guido Frank



Weg vom Eingang
zur Kasse, WC

©Guido Frank

Länge des Flurs/Weges/Ganges: 10 m

Mindestbreite des Flurs/Weges/Ganges: 200 cm

Die Breite des Weges/Flures ist nicht eingeschränkt.

Wege rund um das Becken

Länge des Flurs/Weges/Ganges: 50 m

Mindestbreite des Flurs/Weges/Ganges: 200 cm

Die Breite des Weges/Flures ist nicht eingeschränkt.

Anmerkungen für den Gast: Es gibt ebenfalls einen Durchgang von innen nach außen zu den Becken.

Öffentliches WC

Öffentliches WC



Öffentliches WC

©Guido Frank



Öffentliches WC

©Guido Frank



Öffentliches WC

©Guido Frank



Öffentliches WC

©Guido Frank

Tür zum öffentlichen WC

Lichte Breite des Durchgangs: 94 cm

Art der Tür: Einflügel

Die Tür wird mit eigenem Kraftaufwand geöffnet.

Die kleinere Bewegungsfläche vor/hinter der Tür ist 174 cm tief und 138 cm breit.

Höhe der Türschwelle: 0 cm

Die Tür öffnet nach außen.

Die WC-Tür ist ohne Schlüssel zu öffnen.

WC

Es ist ein Unisex-WC vorhanden.

Es ist ein WC für Menschen mit Behinderung vorhanden.

Tiefe der WC-Schüssel: 70 cm

BREITE der Bewegungsfläche LINKS neben dem WC: 91 cm

TIEFE der Bewegungsfläche LINKS neben dem WC: 70 cm

BREITE der Bewegungsfläche RECHTS neben dem WC: 89 cm

TIEFE der Bewegungsfläche RECHTS neben dem WC: 70 cm

BREITE der Bewegungsfläche vor dem WC: 138 cm

TIEFE der Bewegungsfläche vor dem WC: 174 cm

Höhe des Toilettensitzes: 48 cm

Es ist ein Haltegriff links vom WC vorhanden.

Höhe des linken Haltegriffes: 90 cm

Länge des linken Haltegriffes: 85 cm

Der Haltegriff links vom WC ist hochklappbar.

Es ist ein Haltegriff rechts vom WC vorhanden.

Höhe des rechten Haltegriffes: 90 cm

Länge des rechten Haltegriffes: 85 cm

Der Haltegriff rechts vom WC ist hochklappbar.

Es sind links und rechts vom WC Haltegriffe vorhanden.

Der Abstand zwischen dem linken und dem rechten Haltegriff beträgt 75 cm.

Waschbecken

BREITE der Bewegungsfläche vor dem Waschbecken: 174 cm

TIEFE der Bewegungsfläche vor dem Waschbecken: 138 cm

Höhe des Waschbeckens (Oberkante vorne): 85 cm

Das Waschbecken ist unterfahrbar in einer Höhe von 67 cm und einer Tiefe von mindestens 30 cm.

Der Spiegel ist im Stehen und Sitzen einsehbar.

Es ist eine Schnur als Alarmauslöser vorhanden.

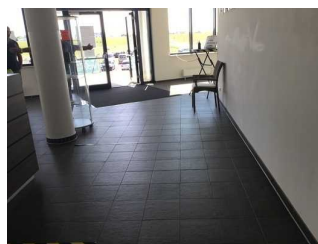
Höhe des Alarmauslösers vom Boden: 10 cm

Weg vom Eingang zur Kasse, WC , Schwimmbecken



Weg vom Eingang
zur Kasse, WC

©Guido Frank



Weg vom Eingang
zur Kasse, WC

©Guido Frank



Weg vom Eingang
zur Kasse, WC

©Guido Frank

Länge des Flurs/Weges/Ganges: 10 m

Mindestbreite des Flurs/Weges/Ganges: 200 cm

Die Breite des Weges/Flures ist nicht eingeschränkt.

Hilfsmittel

Alarm/Hilfsmittel

Assistenzhunde (Begleithunde, Blindenführhunde etc.) dürfen in alle relevanten Bereiche/Räume des Betriebes/Angebotes mitgebracht werden.

Bemerkungen hinsichtlich Assistenzhunden: Nur am Strand

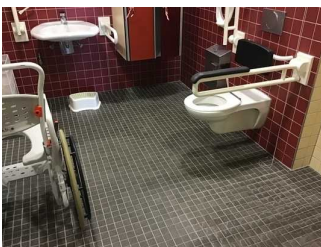
Es werden Hilfsmittel angeboten.

Rollstuhl,

Andere angebotene Hilfsmittel: Hebelifter, Wattmobil

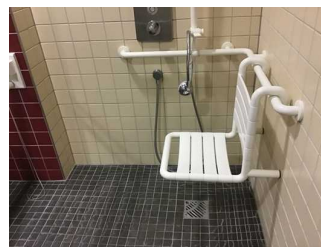
Umkleide innen

Umkleide / WC / Dusche



Umkleide /
Waschraum

©Guido Frank



Umkleide /
Waschraum

©Guido Frank



Umkleide /
Waschraum

©Guido Frank

WC

Tiefe der WC-Schüssel: 70 cm

BREITE der Bewegungsfläche links neben dem WC: 97 cm

TIEFE der Bewegungsfläche links neben dem WC: 70 cm

BREITE der Bewegungsfläche rechts neben dem WC: 158 cm

TIEFE der Bewegungsfläche rechts neben dem WC: 70 cm

BREITE der Bewegungsfläche vor dem WC: 162 cm

TIEFE der Bewegungsfläche vor dem WC: 282 cm

Höhe des Toilettensitzes: 48 cm

Es ist ein Haltegriff links vom WC vorhanden.

Höhe des linken Haltegriffes: 87 cm

Länge des linken Haltegriffes: 85 cm

Der Haltegriff links vom WC ist hochklappbar.

Es ist ein Haltegriff rechts vom WC vorhanden.

Höhe des rechten Haltegriffes: 87 cm

Länge des rechten Haltegriffes: 85 cm

Der Haltegriff rechts vom WC ist hochklappbar.

Es sind links und rechts vom WC Haltegriffe vorhanden.

Der Abstand zwischen dem linken und rechten Haltegriff beträgt 80 cm.

Waschbecken

BREITE der Bewegungsfläche vor dem Waschbecken: 282 cm

TIEFE der Bewegungsfläche vor dem Waschbecken: 162 cm

Höhe des Waschbeckens (Oberkante vorne): 87 cm

Das Waschbecken ist unterfahrbar in einer Höhe von 67 cm und einer Tiefe von mindestens 30 cm.

Der Spiegel ist im Stehen und Sitzen einsehbar.

Dusche

Höhenunterschied zwischen der Oberkante Duschplatz/Duschwanne und dem angrenzenden Bodenbereich: 0 cm

BREITE der Bewegungsfläche in der Dusche: 224 cm

TIEFE der Bewegungsfläche in der Dusche: 158 cm

Es ist ein Duschsitz vorhanden oder kann bei Bedarf bereitgestellt werden (fest installiert, klappbar, einhängbar oder mobil und stabil).

Es sind Haltegriffe in der Dusche vorhanden.

Die Haltegriffe sind waagrecht.

Höhe der waagerechten Haltegriffe: 85 cm

Höhe der Duscharmatur: 96 cm

Es ist ein Alarmauslöser (Schnur, Knopf) vorhanden.

Schnur als Alarmauslöser vorhanden.

Höhe des Alarmauslösers vom Boden: 10 cm

Umkleidekabine



Umkleidekabine

©Guido Frank

Tür zur Umkleidekabine

Lichte Breite des Durchgangs: 93 cm

Art der Tür: Einflügel

Die Tür wird mit eigenem Kraftaufwand geöffnet.

BREITE der kleineren Bewegungsfläche vor/hinter der Tür: 168 cm

TIEFE der kleineren Bewegungsfläche vor/hinter der Tür: 186 cm

Höhe der Türschwelle: 0 cm

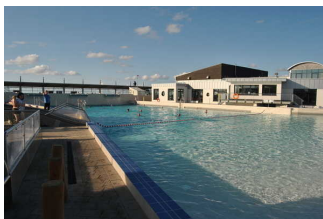
Breite des schmalsten Durchgangs in der Umkleide: 168 cm

BREITE der Bewegungsfläche in der Umkleide: 300 cm

TIEFE der Bewegungsfläche in der Umkleide: 400 cm

Es sind Sitzmöglichkeiten vorhanden oder können bei Bedarf gestellt werden.

Weg außen rund um das Schwimmbecken



Weg außen
rund um das
Schwimmbecken

©Guido Frank



Weg außen
rund um das
Schwimmbecken

©Guido Frank

Breite des Weges: 300 cm

Länge des Weges: 100 m

Der Weg ist von der Oberflächenbeschaffenheit her erschütterungsarm und leicht begeh- und befahrbar (z.B. Asphalt, engfugige Platten, etc.).

Maximale Längsneigung des Weges: 6 %

Maximale Längsneigung über eine Strecke von 10 m.

Eingang (Winter)

Eingangsbereich Winter



Eingangsbereich
Winter

©Guido Frank

Der Eingang / Zugang ins Gebäude ist stufenlos möglich.

Eingangstür

Lichte Breite des Durchgangs: 94 cm

Art der Tür: Einflügel

Die Tür wird mit eigenem Kraftaufwand geöffnet.

BREITE der kleineren Bewegungsfläche vor/hinter der Tür: 200 cm

TIEFE der kleineren Bewegungsfläche vor/hinter der Tür: 200 cm

Höhe der Türschwelle: 2 cm

Weg vom Parkplatz zum Wintereingang (durch die TI)



Weg außen

©Guido Frank



Weg außen

©Guido Frank

Breite des Weges: 300 cm

Länge des Weges: 7 m

Der Weg ist von der Oberflächenbeschaffenheit her erschütterungsarm und leicht begeh- und befahrbar (z.B. Asphalt, engfugige Platten, etc.).

Maximale Längsneigung des Weges: 7 %

Maximale Längsneigung über eine Strecke von 10 m.

Schwimmbecken innen

Schwimmbad



Schwimmbad

©Guido Frank



Schwimmbad

©Guido Frank

Schwimmbad

Das Becken befindet sich im Innenbereich.

Zum Einstieg in das Becken gibt es einen Personenlift.

Flur/Weg/Gang innen

Weg vom Eingangsbereich zum Beginn Schwimmbad



Weg vom
Eingangsbereich
zum Beginn
Schwimmbad

©Guido Frank

Länge des Flurs/Weges/Ganges: 10 m

Mindestbreite des Flurs/Weges/Ganges: 200 cm

Die Breite des Weges/Flures ist nicht eingeschränkt.

Wege rund um das Becken

Länge des Flurs/Weges/Ganges: 50 m

Mindestbreite des Flurs/Weges/Ganges: 200 cm

Die Breite des Weges/Flures ist nicht eingeschränkt.

Anmerkungen für den Gast: Es gibt ebenfalls einen Durchgang von innen nach außen zu den Becken.

Eingang Schwimmbecken

Lichte Breite des Durchgangs: 95 cm

Art der Tür: Einflügel

Die Tür wird mit eigenem Kraftaufwand geöffnet.

BREITE der kleineren Bewegungsfläche vor/hinter der Tür: 150 cm

TIEFE der kleineren Bewegungsfläche vor/hinter der Tür: 150 cm

Höhe der Türschwelle: 0 cm

Strandbereich

Parkplatz am Strand



Parkplatz am Strand

©Guido Frank

Es ist ein Parkplatz vorhanden.

Es ist mindestens 1 Parkplatz für Menschen mit Behinderung vorhanden.

Es gibt 3 Stellplatz/-plätze für Menschen mit Behinderung.

Stellplatzbreite: 350 cm

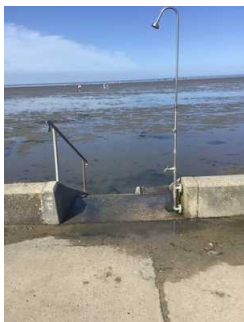
Stellplatzlänge: 500 cm

Der Parkplatz ist von der Oberflächenbeschaffenheit her erschütterungsarm und leicht begeh- und befahrbar (z.B. Asphalt, engfugige Platten, etc.).

Entfernung des Stellplatzes/der Stellplätze für Menschen mit Behinderung zum Eingangsbereich: 20 m

Der Stellplatz / die Stellplätze für Menschen mit Behinderung ist/sind gekennzeichnet.

Strand



Strand

©Guido Frank



Strand

©Guido Frank

Strand

Es werden keine Hilfsmittel angeboten.

Es gibt keine speziellen Wege- oder Strandmatten, die am Strand entlang bzw. ins Wasser führen.

Es werden Strandrollstühle oder Wattmobile angeboten.

Spielplatz



Spielplatz

©Guido Frank

Der Spielbereich ist nicht mit dem Rollstuhl befahrbar.

BREITE der kleinsten Bewegungsfläche zwischen den Spielgeräten: 200 cm

TIEFE der kleinsten Bewegungsfläche zwischen den Spielgeräten: 200 cm

Die Erlebnisbereiche sind nicht mindestens von Nebenwegen aus erreichbar.

Es gibt keine Spielgeräte, die für Rollstuhlfahrer zugänglich und nutzbar sind.

Es gibt Sandspielbereiche.

Es sind keine Umsetzungsmöglichkeiten vom Rollstuhl auf die Sandkasteneinfassung vorhanden.

Weg außen

Weg vom Parkplatz zum Strand



Weg vom Parkplatz
zum Strand

©Guido Frank

Breite des Weges: 250 cm

Länge des Weges: 50 m

Der Weg ist von der Oberflächenbeschaffenheit her erschütterungsarm und leicht begeh- und befahrbar (z.B. Asphalt, engfugige Platten, etc.).

Maximale Längsneigung des Weges: 0 %

Maximale Längsneigung über eine Strecke von 0 m.

Wege am Strand



Wege am Strand

©Guido Frank

Breite des Weges: 200 cm

Länge des Weges: 400 m

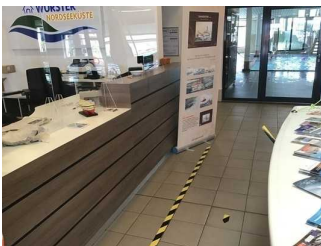
Der Weg ist von der Oberflächenbeschaffenheit her erschütterungsarm und leicht begeh- und befahrbar (z.B. Asphalt, engfugige Platten, etc.).

Maximale Längsneigung des Weges: 0 %

Maximale Längsneigung über eine Strecke von 0 m.

Kasse (Winter, TI)

Kasse



Kasse

©Guido Frank

BREITE der Bewegungsfläche vor dem Schalter/Tresen/der Kasse: 300 cm

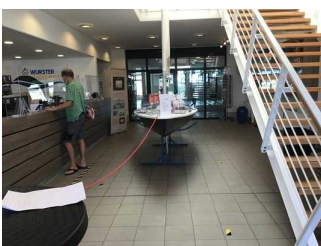
TIEFE der Bewegungsfläche vor dem Schalter/Tresen/der Kasse: 300 cm

Der Schalter/Tresen/die Kasse ist an der höchsten Stelle 116 cm hoch.

Der Schalter/Tresen/die Kasse ist an der niedrigsten Stelle 95 cm hoch.

Es ist eine andere, gleichwertige Kommunikationsmöglichkeit im Sitzen vorhanden.

Weg vom Eingangsbereich zum Beginn Schwimmbad



Weg vom Eingangsbereich zum Beginn Schwimmbad

©Guido Frank

Länge des Flurs/Weges/Ganges: 10 m

Mindestbreite des Flurs/Weges/Ganges: 200 cm

Die Breite des Weges/Flures ist nicht eingeschränkt.