

Watt'n Bad

Am Kutterhafen 3
27632 Wurster Nordseeküste

Tel: +49 4741 96 00
Fax:

info@wursternordseekueste.de
[https://www.wursternordseekueste.de/
typisch-nordseekueste/straende-und-
baeder/baeder/](https://www.wursternordseekueste.de/typisch-nordseekueste/straende-und-baeder/baeder/)

Informationen für Menschen mit Sehbehinderung und blinde Menschen

Die Informationen zur Barrierefreiheit wurden am 19. August 2020 im Rahmen des Systems "Reisen für Alle" erhoben.

Detailinformationen zu Treppen, Aufzügen / Treppenliften, Rampen, Automaten und speziellen Türen auf dem Weg zu einzelnen Bereichen finden Sie in der entsprechenden Kategorie.

Fotos zur Einrichtung

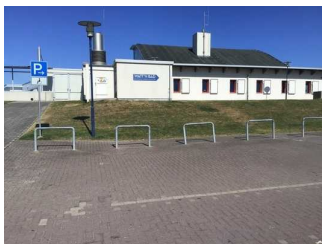


Watt'n Bad

©Guido Frank

Parken

Parkplatz



Parkplatz

©Guido Frank

Es ist ein Parkplatz vorhanden.

Es ist mindestens 1 Parkplatz für Menschen mit Behinderung vorhanden.

Es gibt 4 Stellplatz/-plätze für Menschen mit Behinderung.

Stellplatzbreite: 350 cm

Stellplatzlänge: 500 cm

Entfernung des Stellplatzes/der Stellplätze für Menschen mit Behinderung zum Eingangsbereich: 50 m

Der Stellplatz / die Stellplätze für Menschen mit Behinderung ist/sind gekennzeichnet.

Weg außen vom Parkplatz zu Rampe / Treppe / Eingang



Weg außen vom
Parkplatz zu
Rampe / Treppe /
Eingang

©Guido Frank

Breite des Weges: 2300 cm

Länge des Weges: 0 m

Die Gehwegbegrenzung ist visuell kontrastreich.

Treppe



Treppe

©Guido Frank

Vorhandene Schwellen/Stufen: 16

Höhe der Schwellen/Stufen: 15,5 cm

Die Treppe hat gerade Läufe.

Die Treppe hat beidseitige Handläufe.

Die Handläufe werden am Anfang und am Ende der Treppenläufe weniger als 28 cm waagrecht weitergeführt.

Es sind keine taktilen Informationen zum Stockwerk am Anfang und am Ende der Treppenläufe vorhanden.

Mindestens die erste und letzte Stufe weisen mit der waagerechten und senkrechten Stufenfläche visuell kontrastreiche Kanten auf.

Es besteht kein visueller Kontrast zwischen dem Fußbodenbelag und Treppenauf- oder abgängen.

Es besteht kein taktiler Kontrast zwischen dem Fußbodenbelag und Treppenauf- oder abgängen.

Es ist keine künstliche Beleuchtung der Treppe vorhanden.

Eingang (Sommer)

Eingangsbereich



Eingangsbereich

©Guido Frank



Eingangsbereich

©Guido Frank



Eingangsbereich

©Guido Frank

Der Eingangsbereich ist visuell kontrastreich zur Umgebung abgesetzt.

Der Eingangsbereich ist nicht durch einen taktil wahrnehmbaren Bodenbelagswechsel erkennbar.

Eingangstür

Art der Tür: Zweiflügel

Die Tür wird mit eigenem Kraftaufwand geöffnet.

Die Tür bzw. der Türrahmen ist visuell kontrastreich zur Umgebung abgesetzt.

Weg außen vom Parkplatz zu Rampe / Treppe / Eingang



Weg außen vom
Parkplatz zu
Rampe / Treppe /
Eingang

©Guido Frank

Breite des Weges: 2300 cm

Länge des Weges: 0 m

Die Gehwegbegrenzung ist visuell kontrastreich.

Kasse / Ticketschalter (Sommer)

Kasse



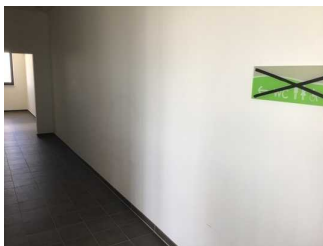
Schalter/Tresen/
Kasse

©Guido Frank

Die Gehbahn von der Eingangstür zum Schalter/Tresen/zur Kasse ist nicht mit visuell kontrastreichen Markierungen (z.B. Teppich) gekennzeichnet.

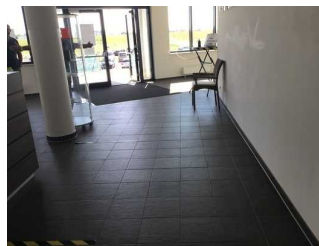
Die Gehbahn von der Eingangstür zum Schalter/Tresen/zur Kasse ist nicht mit taktil erfassbaren Markierungen (z.B. Bodenindikatoren) gekennzeichnet.

Weg vom Eingang zur Kasse, WC , Schwimmbecken



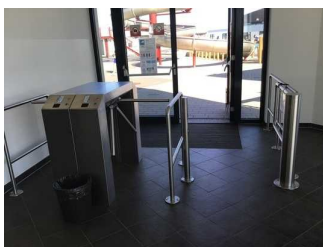
Weg vom Eingang
zur Kasse, WC

©Guido Frank



Weg vom Eingang
zur Kasse, WC

©Guido Frank



Weg vom Eingang
zur Kasse, WC

©Guido Frank

Länge des Flurs/Weges/Ganges: 10 m

Es sind keine Hindernisse, z.B. in den Weg ragende Gegenstände, vorhanden.

Imbiss

Imbiss

Am Strandbereich gibt es einige Imbissstände.

Umkleide außen

Umkleide / WC / Dusche



Badezimmer

©Guido Frank



Badezimmer

©Guido Frank

Umkleidekabine



Umkleidekabine

©Guido Frank



Umkleidekabine

©Guido Frank

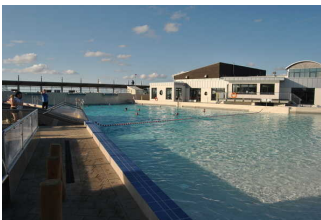
Tür zur Umkleidekabine

Art der Tür: Einflügel

Die Tür wird mit eigenem Kraftaufwand geöffnet.

Die Tür bzw. der Türrahmen ist visuell kontrastreich zur Umgebung abgesetzt.

Weg außen rund um das Schwimmbecken



Weg außen
rund um das
Schwimmbecken

©Guido Frank



Weg außen
rund um das
Schwimmbecken

©Guido Frank

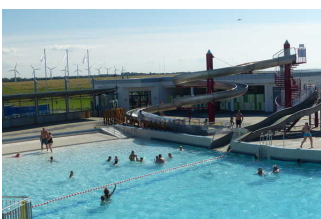
Breite des Weges: 300 cm

Länge des Weges: 100 m

Es ist keine Gehwegbegrenzung vorhanden.

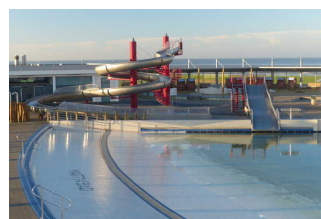
Rutsche

Rutsche im Außenbecken



Rutsche im
Außenbecken

©Guido Frank



Rutsche im
Außenbecken

©Guido Frank

Es ist eine Rutsche vorhanden und ein kleiner zweiter Pool von dem man eine Sicht auf den Strand hat.

Schwimmbecken außen

Schwimmbad



Schwimmbad

©Guido Frank



Schwimmbad

©Guido Frank



Schwimmbad

©Guido Frank



Schwimmbad

©Guido Frank

Schwimmbad

Das Becken befindet sich im Außenbereich.

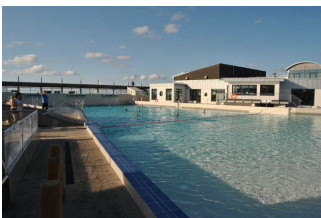
Zum Einstieg in das Becken gibt es eine Rampe.

Der Beckenrand ist visuell kontrastreich abgesetzt.

Anmerkungen für den Gast: Rampe mit Neigung von 14,5 %

Weg außen

Weg außen rund um das Schwimmbecken



Weg außen
rund um das
Schwimmbecken

©Guido Frank



Weg außen
rund um das
Schwimmbecken

©Guido Frank

Breite des Weges: 300 cm

Länge des Weges: 100 m

Es ist keine Gehwegbegrenzung vorhanden.

Weg vom Schwimmbecken zum Strand



Weg vom
Schwimmbecken
zum Strand

©Guido Frank



Weg vom
Schwimmbecken
zum Strand

©Guido Frank



Weg vom
Schwimmbecken
zum Strand

©Guido Frank

Breite des Weges: 225 cm

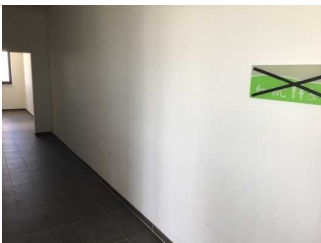
Länge des Weges: 50 m

Die Gehwegbegrenzung ist visuell kontrastreich.

Anmerkungen für den Gast: Große Tür steht immer offen (wegen Coronavirus aktuell nicht).

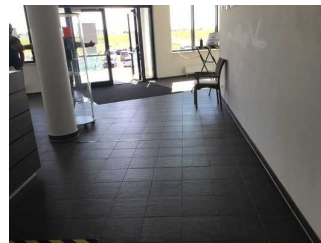
Flur/Weg/Gang innen

Weg vom Eingang zur Kasse, WC , Schwimmbecken



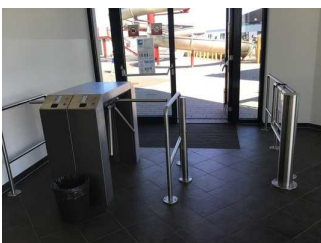
Weg vom Eingang
zur Kasse, WC

©Guido Frank



Weg vom Eingang
zur Kasse, WC

©Guido Frank



Weg vom Eingang
zur Kasse, WC

©Guido Frank

Länge des Flurs/Weges/Ganges: 10 m

Es sind keine Hindernisse, z.B. in den Weg ragende Gegenstände, vorhanden.

Wege rund um das Becken

Länge des Flurs/Weges/Ganges: 50 m

Es sind keine Hindernisse, z.B. in den Weg ragende Gegenstände, vorhanden.

Anmerkungen für den Gast: Es gibt ebenfalls einen Durchgang von innen nach außen zu den Becken.

Öffentliches WC

Öffentliches WC



Öffentliches WC

©Guido Frank



Öffentliches WC

©Guido Frank



Öffentliches WC

©Guido Frank



Öffentliches WC

©Guido Frank

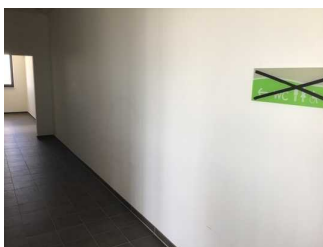
Tür zum öffentlichen WC

Art der Tür: Einflügel

Die Tür wird mit eigenem Kraftaufwand geöffnet.

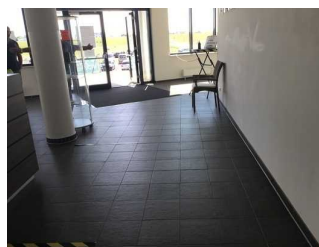
Die Tür bzw. der Türrahmen ist visuell kontrastreich zur Umgebung abgesetzt.

Weg vom Eingang zur Kasse, WC , Schwimmbecken



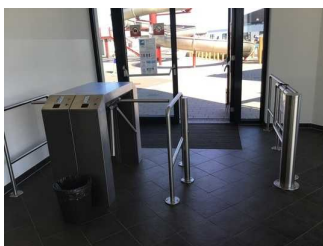
Weg vom Eingang zur Kasse, WC

©Guido Frank



Weg vom Eingang zur Kasse, WC

©Guido Frank



Weg vom Eingang zur Kasse, WC

©Guido Frank

Länge des Flurs/Weges/Ganges: 10 m

Es sind keine Hindernisse, z.B. in den Weg ragende Gegenstände, vorhanden.

Hilfsmittel

Alarm/Hilfsmittel

Assistenzhunde (Begleithunde, Blindenführhunde etc.) dürfen in alle relevanten Bereiche/Räume des Betriebes/Angebotes mitgebracht werden.

Bemerkungen hinsichtlich Assistenzhunden: Nur am Strand

Es werden Hilfsmittel angeboten.

Rollstuhl,

Andere angebotene Hilfsmittel: Hebelifter, Wattmobil

Bedienelemente / Leitsystem

Mantelbogen visuell taktile Gestaltung

Die Bedienelemente (z.B. Türgriffe, Lichtschalter, Notruftaster) sind im gesamten Gebäude/Objekt taktil erfassbar.

Die Bedienelemente (z.B. Türgriffe, Lichtschalter, Notruftaster) sind im gesamten Gebäude/Objekt visuell kontrastreich gestaltet.

Die Gehbahnen in Fluren/Wegen/Gängen sind im gesamten Gebäude/Objekt visuell kontrastreich zur Umgebung abgesetzt.

Die Gehbahnen in Fluren/Wegen/Gängen sind im gesamten Gebäude/Objekt mit taktil erfassbaren Markierungen gekennzeichnet oder die Wände oder andere bauliche Elemente können zur Orientierung genutzt werden.

Alle erhobenen und für den Gast nutzbaren Bereiche (Eingangsbereich, Kasse/Tresen, Schlafräume, Flure, Gänge) sind gut, d.h. hell und blendfrei, ausgeleuchtet.

Die Beschilderung ist in gut lesbarer Schrift gestaltet.

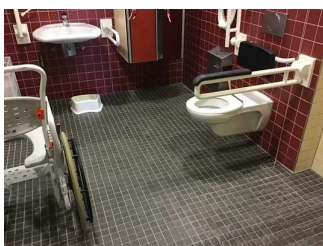
Es besteht zwischen Schrift/Piktogramm und Hintergrund ein guter visueller Kontrast.

Es sind Informationen vorhanden, die der Orientierung dienen und aus Wörtern bestehen.

Informationen zur Orientierung sind in Schriftform verfügbar. Informationen zur Orientierung sind in fotorealistischer Darstellung oder in Form von Piktogrammen verfügbar.

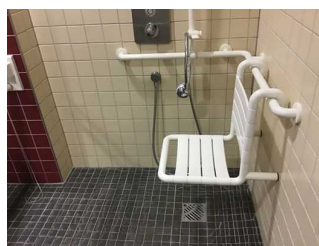
Umkleide innen

Umkleide / WC / Dusche



Umkleide /
Waschraum

©Guido Frank



Umkleide /
Waschraum

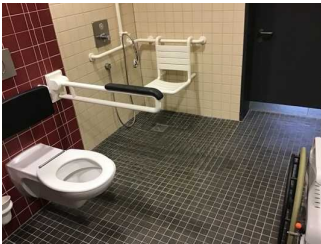
©Guido Frank



Umkleide / Waschraum

©Guido Frank

Umkleidekabine



Umkleidekabine

©Guido Frank

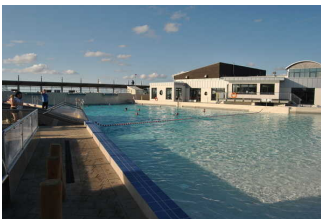
Tür zur Umkleidekabine

Art der Tür: Einflügel

Die Tür wird mit eigenem Kraftaufwand geöffnet.

Die Tür bzw. der Türrahmen ist visuell kontrastreich zur Umgebung abgesetzt.

Weg außen rund um das Schwimmbecken



Weg außen rund um das Schwimmbecken

©Guido Frank



Weg außen rund um das Schwimmbecken

©Guido Frank

Breite des Weges: 300 cm

Länge des Weges: 100 m

Es ist keine Gehwegbegrenzung vorhanden.

Eingang (Winter)

Eingangsbereich Winter



Eingangsbereich Winter

©Guido Frank

Der Eingangsbereich ist visuell kontrastreich zur Umgebung abgesetzt.

Der Eingangsbereich ist durch einen taktil wahrnehmbaren Bodenbelagswechsel erkennbar.

Eingangstür

Art der Tür: Einflügel

Die Tür wird mit eigenem Kraftaufwand geöffnet.

Die Tür bzw. der Türrahmen ist visuell kontrastreich zur Umgebung abgesetzt.

Weg vom Parkplatz zum Wintereingang (durch die TI)



Weg außen

©Guido Frank



Weg außen

©Guido Frank

Breite des Weges: 300 cm

Länge des Weges: 7 m

Es ist keine Gehwegbegrenzung vorhanden.

Schwimmbecken innen

Schwimmbad



Schwimmbad

©Guido Frank



Schwimmbad

©Guido Frank

Schwimmbad

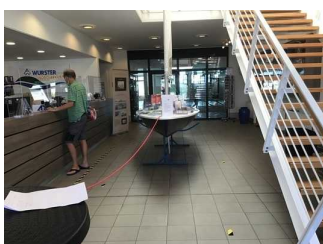
Das Becken befindet sich im Innenbereich.

Zum Einstieg in das Becken gibt es einen Personenlift.

Der Beckenrand ist visuell kontrastreich abgesetzt.

Flur/Weg/Gang innen

Weg vom Eingangsbereich zum Beginn Schwimmbad



Weg vom
Eingangsbereich
zum Beginn
Schwimmbad

©Guido Frank

Länge des Flurs/Weges/Ganges: 10 m

Es sind keine Hindernisse, z.B. in den Weg ragende Gegenstände, vorhanden.

Wege rund um das Becken

Länge des Flurs/Weges/Ganges: 50 m

Es sind keine Hindernisse, z.B. in den Weg ragende Gegenstände, vorhanden.

Anmerkungen für den Gast: Es gibt ebenfalls einen Durchgang von innen nach außen zu den Becken.

Eingang Schwimmbecken

Art der Tür: Einflügel

Die Tür wird mit eigenem Kraftaufwand geöffnet.

Die Tür bzw. der Türrahmen ist visuell kontrastreich zur Umgebung abgesetzt.

Strandbereich

Parkplatz am Strand



Parkplatz am Strand

©Guido Frank

Es ist ein Parkplatz vorhanden.

Es ist mindestens 1 Parkplatz für Menschen mit Behinderung vorhanden.

Es gibt 3 Stellplatz/-plätze für Menschen mit Behinderung.

Stellplatzbreite: 350 cm

Stellplatzlänge: 500 cm

Entfernung des Stellplatzes/der Stellplätze für Menschen mit Behinderung zum Eingangsbereich: 20 m

Der Stellplatz / die Stellplätze für Menschen mit Behinderung ist/sind gekennzeichnet.

Strand



Strand

©Guido Frank



Strand

©Guido Frank

Spielplatz



Spielplatz

©Guido Frank

Es gibt keine Spielgeräte, die für Blinde und Sehbehinderte zugänglich und nutzbar sind.

Weg außen

Weg vom Parkplatz zum Strand



Weg vom Parkplatz zum Strand

©Guido Frank

Breite des Weges: 250 cm

Länge des Weges: 50 m

Die Gehwegbegrenzung ist visuell kontrastreich. Die Gehwegbegrenzung ist taktil erfassbar.

Wege am Strand



Wege am Strand

©Guido Frank

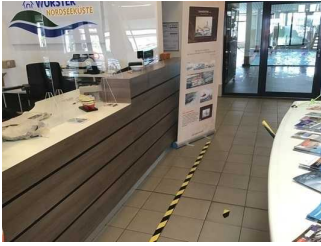
Breite des Weges: 200 cm

Länge des Weges: 400 m

Die Gehwegbegrenzung ist visuell kontrastreich.

Kasse (Winter, TI)

Kasse



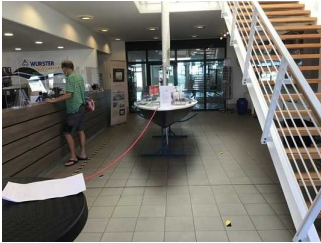
Kasse

©Guido Frank

Die Gehbahn von der Eingangstür zum Schalter/Tresen/zur Kasse ist nicht mit visuell kontrastreichen Markierungen (z.B. Teppich) gekennzeichnet.

Die Gehbahn von der Eingangstür zum Schalter/Tresen/zur Kasse ist nicht mit taktil erfassbaren Markierungen (z.B. Bodenindikatoren) gekennzeichnet.

Weg vom Eingangsbereich zum Beginn Schwimmbad



Weg vom Eingangsbereich zum Beginn Schwimmbad

©Guido Frank

Länge des Flurs/Weges/Ganges: 10 m

Es sind keine Hindernisse, z.B. in den Weg ragende Gegenstände, vorhanden.