

Uslarer Badeland

Zur Schwarzen Erde
37170 Uslar

Tel: +49 5571 9193500
Fax:

info@uslarer-badeland.de
www.uslarer-badeland.de

Informationen für Menschen mit Sehbehinderung und blinde Menschen

Die Informationen zur Barrierefreiheit wurden am 22. November 2019 im Rahmen des Systems "Reisen für Alle" erhoben.

Detailinformationen zu Treppen, Aufzügen / Treppenliften, Rampen, Automaten und speziellen Türen auf dem Weg zu einzelnen Bereichen finden Sie in der entsprechenden Kategorie.

Fotos zur Einrichtung



Uslarer Badeland

© Uslarer Badeland

Parken

Behindertenparkplatz



Behindertenparkplatz

©Simon Kesting

Es ist ein Parkplatz vorhanden.

Weg außen

Weg vom Parkplatz zum Eingang



Weg vom Parkplatz
zum Eingang

©Simon Kesting

Breite des Weges: 200 cm

Länge des Weges: 8 m

Die Gehwegbegrenzung ist taktil erfassbar.

Fläche vor Eingang



Fläche vor Eingang

©Simon Kesting



Fläche vor Eingang

©Simon Kesting

Breite des Weges: 500 cm

Länge des Weges: 8 m

Die Gehwegbegrenzung ist taktil erfassbar.

Eingang

Eingang Badeland



Eingang Badeland

©Simon Kesting



Eingang Badeland

©Simon Kesting

Der Eingangsbereich ist visuell kontrastreich zur Umgebung abgesetzt.

Der Eingangsbereich ist nicht durch einen taktil wahrnehmbaren Bodenbelagswechsel erkennbar.

Eingangstür

Art der Tür: Einflügel

Die Tür wird mit eigenem Kraftaufwand geöffnet.

Die Tür bzw. der Türrahmen ist visuell kontrastreich zur Umgebung abgesetzt.

Glastüren sind mit Sicherheitsmarkierungen in Höhe von 40-70 cm und 120-160 cm gekennzeichnet.

Weg außen

Fläche vor Eingang



Fläche vor Eingang

©Simon Kesting



Fläche vor Eingang

©Simon Kesting

Breite des Weges: 500 cm

Länge des Weges: 8 m

Die Gehwegbegrenzung ist taktil erfassbar.

Weg vom Parkplatz zum Eingang



Weg vom Parkplatz
zum Eingang

©Simon Kesting

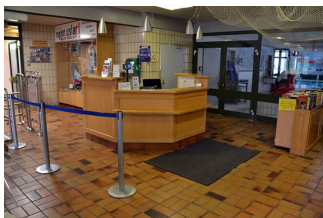
Breite des Weges: 200 cm

Länge des Weges: 8 m

Die Gehwegbegrenzung ist taktil erfassbar.

Kasse / Ticketschalter

Kassentresen



Kassentresen

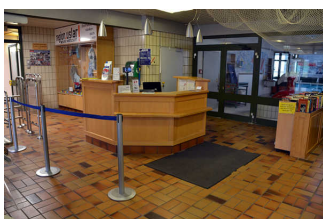
©Simon Kesting

Die Gehbahn von der Eingangstür zum Schalter/Tresen/zur Kasse ist nicht mit visuell kontrastreichen Markierungen (z.B. Teppich) gekennzeichnet.

Die Gehbahn von der Eingangstür zum Schalter/Tresen/zur Kasse ist nicht mit taktil erfassbaren Markierungen (z.B. Bodenindikatoren) gekennzeichnet.

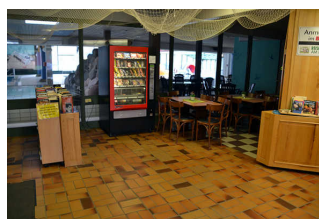
Das Kassendisplay/die Preisangabe an der Kasse ist gut erkennbar (z.B. groß oder schwenkbar).

Weg vom Eingang zu Kasse, Drehkreuz, Tor, Sitzbereich



Weg vom Eingang
zu Kasse,
Drehkreuz, Tor,
Sitzbereich

©Simon Kesting



Weg vom Eingang
zu Kasse,
Drehkreuz, Tor,
Sitzbereich

©Simon Kesting



Weg vom Eingang
zu Kasse,
Drehkreuz, Tor,
Sitzbereich

©Simon Kesting

Länge des Flurs/Weges/Ganges: 8 m

Es sind keine Hindernisse, z.B. in den Weg ragende Gegenstände, vorhanden.

Sitzbereich mit Tischen

Picknickbereich vorne



Picknickbereich
vorne

©Simon Kesting

Es sind keine Hindernisse, z.B. in den Raum ragende Gegenstände, vorhanden.

Umkleide

Dusche Rollstuhlfahrer



Dusche
Rollstuhlfahrer

©Simon Kesting



Dusche
Rollstuhlfahrer

©Simon Kesting



Dusche
Rollstuhlfahrer

©Simon Kesting

Tür zum Badezimmer

Art der Tür: Einflügel

Die Tür wird mit eigenem Kraftaufwand geöffnet.

Die Tür bzw. der Türrahmen ist visuell kontrastreich zur Umgebung abgesetzt.

Umkleidekabine



Umkleidekabine

©Simon Kesting



Umkleidekabine

©Simon Kesting

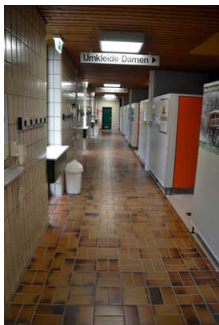
Tür zur Umkleidekabine

Art der Tür: Einflügel

Die Tür wird mit eigenem Kraftaufwand geöffnet.

Die Tür bzw. der Türrahmen ist visuell kontrastreich zur Umgebung abgesetzt.

Flur zu Umkleiden, WC, Dusche, Bad



Flur zu Umkleiden,
WC, Dusche, Bad

©Simon Kesting



Flur zu Umkleiden,
WC, Dusche, Bad

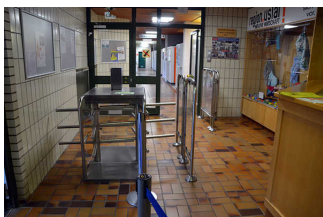
©Simon Kesting

Länge des Flurs/Weges/Ganges: 12 m

Es sind keine Hindernisse, z.B. in den Weg ragende Gegenstände, vorhanden.

Tür

Tor neben Drehkreuz



Tor neben
Drehkreuz

©Simon Kesting

Art der Tür: Einflügel

Die Tür wird mit eigenem Kraftaufwand geöffnet.

Die Tür bzw. der Türrahmen ist nicht visuell kontrastreich zur Umgebung abgesetzt.

Glastüren sind mit Sicherheitsmarkierungen in Höhe von 40-70 cm und 120-160 cm gekennzeichnet.

Anmerkungen für den Gast: Kassenpersonal öffnet Tor

Tür zu den Umkleiden



Tür zu den Umkleiden

©Simon Kesting



Tür zu den Umkleiden

©Simon Kesting

Art der Tür: Einflügel

Die Tür wird mit eigenem Kraftaufwand geöffnet.

Die Tür bzw. der Türrahmen ist visuell kontrastreich zur Umgebung abgesetzt.

Glastüren sind mit Sicherheitsmarkierungen in Höhe von 40-70 cm und 120-160 cm gekennzeichnet.

Drehkreuz



Drehkreuz

©Simon Kesting

Die Tür ist eine Karussell- oder Rotationstür.

Art der Tür / des Durchgangs: Sonstige

Die Tür wird mit eigenem Kraftaufwand geöffnet.

Die Tür bzw. der Türrahmen ist nicht visuell kontrastreich zur Umgebung abgesetzt.

Glastüren sind nicht mit Sicherheitsmarkierungen gekennzeichnet.

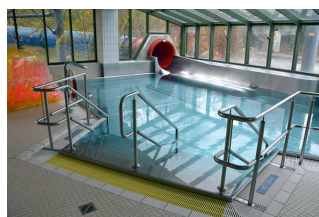
Rutschen, Sprungtürme

Röhrenrutsche



Röhrenrutsche

© Uslarer Badeland



Röhrenrutsche

©Simon Kesting



Röhrenrutsche

©Simon Kesting



Röhrenrutsche

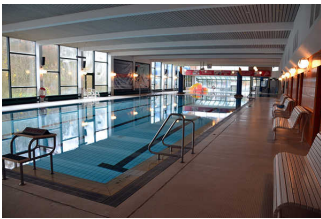
©Simon Kesting

Röhrenrutsche mit Wendeltreppe ca. 60 x 19 cm Stufen, Treppenbreite 75 cm, beidseitig Handläufe.
Rutsche mittlerer Schwierigkeitsgrad, ab 8 Jahren, Wassertiefe am Auslaufbecken 110 cm.

Schwimmbecken

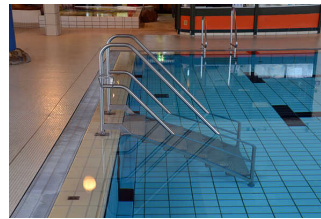
Schwimmbad/Strand

Schwimmerbecken



Schwimmerbecken

©Simon Kesting



Schwimmerbecken

©Simon Kesting

Schwimmbad

Das Becken befindet sich im Innenbereich.

Zum Einstieg in das Becken gibt es flache Treppenstufen mit Handlauf. Zum Einstieg in das Becken gibt es eine Leiter mit Handlauf.

Der Beckenrand ist visuell kontrastreich abgesetzt.

Nichtschwimmerbecken



Nichtschwimmerbecken

©Simon Kesting

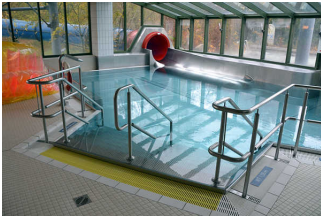
Schwimmbad

Das Becken befindet sich im Innenbereich.

Zum Einstieg in das Becken gibt es flache Treppenstufen mit Handlauf. Zum Einstieg in das Becken gibt es eine Leiter mit Handlauf.

Der Beckenrand ist visuell kontrastreich abgesetzt.

Rutschenbecken



Rutschenbecken

©Simon Kesting

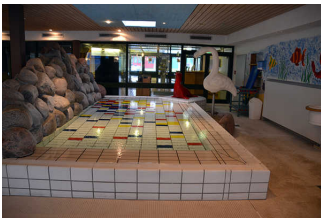
Schwimmbad

Das Becken befindet sich im Innenbereich.

Zum Einstieg in das Becken gibt es flache Treppenstufen mit Handlauf.

Der Beckenrand ist visuell kontrastreich abgesetzt.

Planschbecken



Planschbecken

©Simon Kesting

Schwimmbad

Das Becken befindet sich im Innenbereich.

Zum Einstieg in das Becken gibt es einen hochliegenden Beckenrand in Sitzhöhe über dem Beckenumgang.

Der Beckenrand ist nicht visuell kontrastreich abgesetzt.

Flur/Weg/Gang innen

Flur von Umkleide zu Schwimmbecken zwischen Damen- und Herrenduschen



Flur von Umkleide
zu Schwimmbecken
zwischen Damen-
und Herrenduschen

©Simon Kesting



Flur von Umkleide
zu Schwimmbecken
zwischen Damen-
und Herrenduschen

©Simon Kesting

Länge des Flurs/Weges/Ganges: 5 m

Es sind keine Hindernisse, z.B. in den Weg ragende Gegenstände, vorhanden.

Anmerkungen für den Gast: Bitte Personal Bescheid geben, Tür zum Bad wird aufgeschlossen

Weg durch die Damen-/Herrenduschen

Länge des Flurs/Weges/Ganges: 10 m

Es sind Hindernisse, z.B. in den Weg ragende Gegenstände, vorhanden.

Hindernisse: enge 90°-Ecken

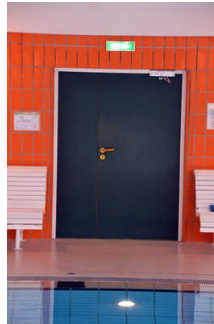
Anmerkungen für den Gast: bei Bedarf bitte Personal ansprechen, um den Flur zwischen den Duschen nutzen zu können

Tür vom Umkleideflur zum Schwimmerbecken



Tür vom Umkleideflur zum Schwimmerbecken

©Simon Kesting



Tür vom Umkleideflur zum Schwimmerbecken

©Simon Kesting

Art der Tür: Einflügel

Die Tür wird mit eigenem Kraftaufwand geöffnet.

Die Tür bzw. der Türrahmen ist visuell kontrastreich zur Umgebung abgesetzt.

Anmerkungen für den Gast: wird vom Personal aufgeschossen, bitte nachfragen!

Öffentliches WC

Öffentliches WC



Öffentliches WC

©Simon Kesting



Öffentliches WC

©Simon Kesting



Öffentliches WC

©Simon Kesting

Tür zum öffentlichen WC

Art der Tür: Einflügel

Die Tür wird mit eigenem Kraftaufwand geöffnet.

Die Tür bzw. der Türrahmen ist visuell kontrastreich zur Umgebung abgesetzt.

Flur zu Umkleiden, WC, Dusche, Bad



Flur zu Umkleiden,
WC, Dusche, Bad

©Simon Kesting



Flur zu Umkleiden,
WC, Dusche, Bad

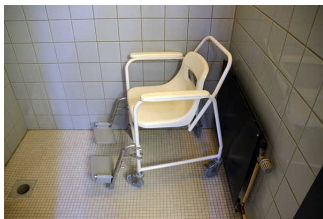
©Simon Kesting

Länge des Flurs/Weges/Ganges: 12 m

Es sind keine Hindernisse, z.B. in den Weg ragende Gegenstände, vorhanden.

Hilfsmittel

Alarm/Hilfsmittel - Erstgespräch



Alarm/Hilfsmittel -
Erstgespräch

©Simon Kesting

Assistenzhunde dürfen nicht mitgebracht werden.

Es werden Hilfsmittel angeboten.

Rollstuhl,

Ruhebereich

Ruheraum am Schwimmerbecken



Ruheraum am
Schwimmerbecken

©Simon Kesting



Ruheraum am
Schwimmerbecken

©Simon Kesting

BREITE des Raums: 10 m

TIEFE des Raums: 10 m

Es sind keine Hindernisse, z.B. in den Raum ragende Gegenstände, vorhanden.