

Kurzbericht



Tourist-Information Burhave | ©Guido Frank

Tourist-Information Burhave

Strandallee 61
26969 Butjadingen

Tel: +49 4733 929340

kontakt@butjadingen.de
<http://www.butjadingen.de>

Herzlich Willkommen!

In der Tourist-Information in Burhave erhalten Sie alle Informationen rund um Butjadingen und den Landkreis Wesermarsch.

PRÜFERGEBNIS

für

Tourist-Information Burhave

26969 Butjadingen, Zertifikats-ID: PA-01612-2020



Dieses Angebot wurde nach den Kriterien
der bundesweiten Kennzeichnung

»Reisen für Alle«

eingestuft und ist berechtigt, im Zeitraum

Dezember 2020 – November 2023

die Auszeichnung

»Barrierefreiheit geprüft«

sowie die dazu gehörigen Piktogramme zu führen
und vertragsgemäß zu nutzen.

Informationen für Menschen mit Gehbehinderung und Rollstuhlfahrer

Alle prüfrelevanten Bereiche erfüllen die Qualitätskriterien der Kennzeichnung „**Barrierefreiheit geprüft – teilweise barrierefrei für Menschen mit Gehbehinderung**“.

Einige **Hinweise zur Barrierefreiheit** haben wir nachfolgend zusammengestellt. Detaillierte Angaben finden Sie im Prüfbericht am Ende des Textes.

- Es sind zwei ausgeschilderte Stellplätze für Menschen mit Behinderung vorhanden (Größe der Stellplätze: 350 cm x 500 cm, Entfernung zum Eingang 70 m).
- Der Weg vom Parkplatz zum Eingang der Tourist-Information ist von der Oberflächenbeschaffenheit her erschütterungsarm und leicht begeh- und befahrbar. Poller sind in einem Abstand von 163 cm vorhanden.
- Die Breite der Bewegungsfläche entlang der Bushaltestelle beträgt 320 cm. Sitzgelegenheiten sind verfügbar. Die Entfernung zur Tourist-Information beträgt 50 m, der Weg ist von der Oberflächenbeschaffenheit her erschütterungsarm und leicht begeh- und befahrbar. Poller sind in einem Abstand von 162 cm vorhanden.
- Der Eingang zur Tourist-Information ist stufen- und schwellenlos zu erreichen. Die Tür wird ohne eigenen Kraftaufwand geöffnet (Drücker, Lichtschranke, Bewegungsmelder, etc.).
- Der Beratungstresen ist 76 cm bis 128 cm hoch. Es ist eine gleichwertige Kommunikationsmöglichkeit im Sitzen vorhanden.
- Alle erhobenen Türen sind mindestens 90 cm breit.
- Alle für den Gast nutzbaren und erhobenen Räume sind ebenerdig erreichbar.
- Es werden Führungen (Wattwanderung) für Menschen mit Gehbehinderung und Rollstuhlfahrer angeboten. Eine Voranmeldung ist erwünscht. Es werden spezielle Rollstühle für die Wanderung zur Verfügung gestellt.

Öffentliches WC für Menschen mit Behinderung:

- Die Bewegungsflächen betragen:
vor dem Waschbecken 108 cm x 121 cm;
vor dem WC 108 cm x 121 cm;
links neben dem WC 86 cm x 73 cm;
rechts neben dem WC 17 cm x 73 cm.
- Es sind links und rechts vom WC Haltegriffe vorhanden.
- Beide Haltegriffe sind hochklappbar.
- Das Waschbecken ist unterfahrbar in einer Höhe von 67 cm und einer Tiefe von weniger als 30 cm.
- Der Spiegel ist im Sitzen und Stehen einsehbar.
- Es ist eine Schnur als Alarmauslöser vorhanden.

Informationen für Menschen mit Hörbehinderung und gehörlose Menschen

Einige **Hinweise zur Barrierefreiheit** haben wir nachfolgend zusammengestellt. Detaillierte Angaben finden Sie im Prüfbericht am Ende des Textes.

- Es gibt keinen Alarm im Gebäude.
- Es gibt keine induktive Höranlage an der Rezeption.

Informationen für Menschen mit Sehbehinderung und blinde Menschen

Einige **Hinweise zur Barrierefreiheit** haben wir nachfolgend zusammengestellt. Detaillierte Angaben finden Sie im Prüfbericht am Ende des Textes.

- Assistenzhunde dürfen mitgebracht werden.
- Der Haupteingang ist visuell kontrastreich gestaltet und durch einen taktil wahrnehmbaren Bodenbelagswechsel erkennbar.
- Die Eingangstür wird ohne eigenen Kraftaufwand geöffnet (Drücker, Lichtschranke, Bewegungsmelder, etc.).
- Glastüren sind teilweise mit Sicherheitsmarkierungen gekennzeichnet.
- Es sind keine Karussell- oder Rotationstüren vorhanden.
- Räume und Flure sind hell ausgeleuchtet.
- Es sind keine Hindernisse, z.B. in den Weg/Raum ragende Gegenstände, vorhanden.
- Es gibt kein Leitsystem mit Bodenindikatoren. Gehwegbegrenzungen sind visuell kontrastreich vorhanden.
- Es werden Führungen (Wattwanderung) für Menschen mit Sehbehinderung und blinde Menschen angeboten. Eine Voranmeldung ist erwünscht. Tastmodelle stehen zur Verfügung.

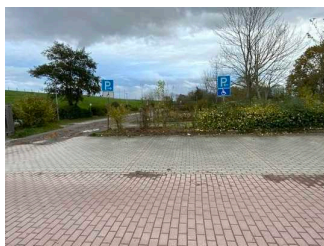
Informationen für Gäste mit kognitiven Beeinträchtigungen

Einige **Hinweise zur Barrierefreiheit** haben wir nachfolgend zusammengestellt. Detaillierte Angaben finden Sie im Prüfbericht am Ende des Textes.

- Name und Logo des Betriebes sind von außen nicht klar erkennbar.
- Es ist kein farbliches oder bildhaftes Leitsystem vorhanden.
- Es gibt keine Informationen in Leichter Sprache. Informationen sind nicht mit Piktogrammen oder Bildern dargestellt.
- Die Ziele der Wege sind in Sichtweite.
- Es werden Führungen (Wattwanderung) in Leichter Sprache für Menschen mit kognitiven Beeinträchtigungen angeboten. Eine Voranmeldung ist erwünscht.

Bildergalerie

Wir haben für Sie einige Fotos aus dem Betrieb / Angebot zusammengestellt. In den Detailberichten finden Sie weitere Fotos.



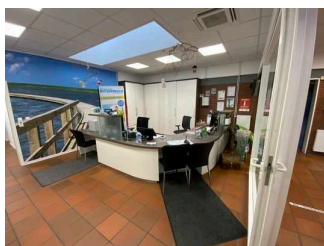
Parken

©Guido Frank



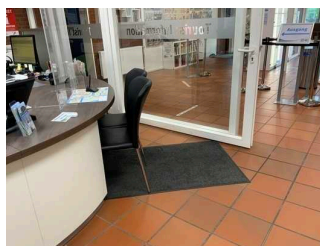
Eingang

©Guido Frank



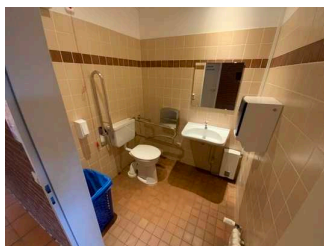
Kundenraum

©Guido Frank



Kundenraum

©Guido Frank



Öffentliches WC

©Guido Frank



Veranstaltungsraum
Atrium

©Guido Frank

Informationen zum Kennzeichnungssystem „Reisen für Alle“

Alle nach „Reisen für Alle“ **zertifizierten Betriebe und Orte** erfüllen folgende Kriterien:

- Die Daten und Angaben zur Barrierefreiheit wurden von **externen, speziell geschulten Erhebern** vor Ort erhoben und geprüft. Es handelt sich um keine Selbsteinschätzung.
- Die Daten zur Barrierefreiheit liegen **im Detail** vor und können von Gästen eingesehen werden.
- Mindestens ein Mitarbeiter hat an einer **Schulung** zum Thema „**Barrierefreiheit als Komfort- und Qualitätsmerkmal**“ teilgenommen.

Die Kennzeichnung – Erläuterung der Logos und Piktogramme

Das Kennzeichen „**Information zur Barrierefreiheit**“ signalisiert, dass detaillierte und geprüfte Informationen zur Barrierefreiheit für alle Personengruppen vorliegen.



Das Kennzeichen „**Barrierefreiheit geprüft**“ basiert auf „Information zur Barrierefreiheit“ und bedeutet, dass zusätzlich die Qualitätskriterien für bestimmte Personengruppen teilweise oder vollständig erfüllt sind.



Die Kennzeichnung „**Barrierefreiheit geprüft**“ liegt in zwei Qualitätsstufen vor:

„**Barrierefreiheit geprüft: teilweise barrierefrei**“.

Die Qualitätskriterien sind für die dargestellte Personengruppe der Rollstuhlfahrer teilweise erfüllt, d. h. das Angebot ist für Rollstuhlfahrer teilweise barrierefrei. Das „i“ im Piktogramm signalisiert, dass man noch einmal genauer nachlesen sollte, ob das Angebot den eigenen Ansprüchen genügt.



„**Barrierefreiheit geprüft: barrierefrei**“.

Die Qualitätskriterien sind für die dargestellte Personengruppe der Rollstuhlfahrer erfüllt, d. h. das Angebot ist für Rollstuhlfahrer barrierefrei.



Es gibt Qualitätskriterien für **sieben Personengruppen** und für jede Personengruppe ein eigenes **Piktogramm**.

Menschen mit Gehbehinderung



Rollstuhlfahrer



Menschen mit Hörbehinderung



Gehörlose Menschen



Menschen mit Sehbehinderung



Blinde Menschen



Menschen mit kognitiven Beeinträchtigungen

