
Tourist-Information Burhave

Strandallee 61
26969 Butjadingen

Tel: +49 4733 929340

kontakt@butjadingen.de
<http://www.butjadingen.de>

Informationen für Menschen mit Sehbehinderung und blinde Menschen

Die Informationen zur Barrierefreiheit wurden am 2. November 2020 im Rahmen des Systems "Reisen für Alle" erhoben und sind geprüft.

Detailinformationen zu Treppen, Aufzügen / Treppenliften, Rampen, Automaten und speziellen Türen auf dem Weg zu einzelnen Bereichen finden Sie in der entsprechenden Kategorie.

Fotos zur Einrichtung



Tourist-Information
Burhave

©Guido Frank

Parken



Parken

©Guido Frank

Parkplatz



Parkplatz

©Guido Frank

Es ist ein Parkplatz vorhanden.

Es ist mindestens 1 Parkplatz für Menschen mit Behinderung vorhanden.

Es gibt 2 Stellplatz/-plätze für Menschen mit Behinderung.

Stellplatzbreite: 350 cm

Stellplatzlänge: 500 cm

Entfernung des Stellplatzes/der Stellplätze für Menschen mit Behinderung zum Eingangsbereich: 70 m

Der Stellplatz / die Stellplätze für Menschen mit Behinderung ist/sind gekennzeichnet.

Anmerkungen für den Gast: Überquerung einer Straße erforderlich, um zur Tourist-Info zu gelangen.

Weg vom Parkplatz zur Tourist-Info



Weg vom Parkplatz
zur Tourist-Info

©Guido Frank

Breite des Weges: 250 cm

Länge des Weges: 70 m

Es ist keine Gehwegbegrenzung vorhanden.

Anmerkungen für den Gast: Überquerung einer Straße erforderlich um zur Tourist-Info zu gelangen.

Eingang



Eingang

©Guido Frank

Eingangsbereich



Eingangsbereich

©Guido Frank



Eingangsbereich

©Guido Frank

Der Eingangsbereich ist visuell kontrastreich zur Umgebung abgesetzt.

Der Eingangsbereich ist durch einen taktil wahrnehmbaren Bodenbelagswechsel erkennbar.

Eingangstür

Art der Tür: Einflügel

Die Tür wird ohne eigenen Kraftaufwand (Drücker, Lichtschranke, Bewegungsmelder etc.) geöffnet.

Die Tür bzw. der Türrahmen ist visuell kontrastreich zur Umgebung abgesetzt.

Weg vom Parkplatz zur Tourist-Info



Weg vom Parkplatz
zur Tourist-Info

©Guido Frank

Breite des Weges: 250 cm

Länge des Weges: 70 m

Es ist keine Gehwegbegrenzung vorhanden.

Anmerkungen für den Gast: Überquerung einer Straße erforderlich um zur Tourist-Info zu gelangen.

ÖPNV

Haltestelle Burhave, Strand



Haltestelle

©Guido Frank

Entfernung der Haltestelle für Menschen mit Behinderung zum Eingangsbereich: 50 m

Es sind visuell kontrastreiche Bodenindikatoren (z.B. Leitstreifen) vorhanden.

Es sind taktil erfassbare Bodenindikatoren (z.B. Leitstreifen) vorhanden.

Schriftliche Haltestelleninformationen sind vorhanden.

Es sind keine akustischen Haltestelleninformationen vorhanden.

Weg von der Haltestelle zum Eingang



Weg zur Haltestelle

©Guido Frank

Breite des Weges: 150 cm

Länge des Weges: 50 m

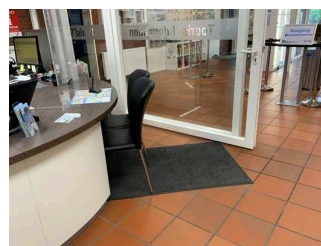
Die Gehwegbegrenzung ist visuell kontrastreich.

Kundenraum



Kundenraum

©Guido Frank



Kundenraum

©Guido Frank

Tresen



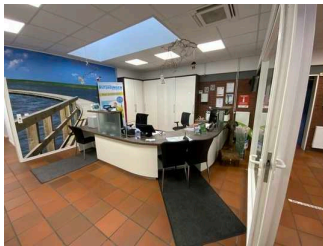
Tresen

©Guido Frank

Die Gehbahn von der Eingangstür zum Schalter/Tresen/zur Kasse ist nicht mit visuell kontrastreichen Markierungen (z.B. Teppich) gekennzeichnet.

Die Gehbahn von der Eingangstür zum Schalter/Tresen/zur Kasse ist nicht mit taktil erfassbaren Markierungen (z.B. Bodenindikatoren) gekennzeichnet.

Kundenraum



Kundenraum

©Guido Frank

BREITE des Raums: 5 m

TIEFE des Raums: 5 m

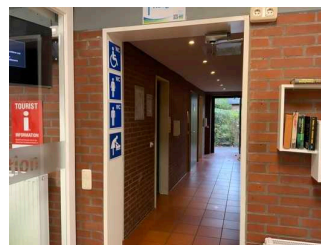
Es sind keine Hindernisse, z.B. in den Raum ragende Gegenstände, vorhanden.

Weg vom Eingang zum Schalter, WC



Weg vom Eingang zum Schalter, WC

©Guido Frank



Weg vom Eingang zum Schalter, WC

©Guido Frank

Länge des Flurs/Weges/Ganges: 8 m

Es sind keine Hindernisse, z.B. in den Weg ragende Gegenstände, vorhanden.

Öffentliches WC



Öffentliches WC

©Guido Frank

Öffentliches WC für Menschen mit Behinderung



Öffentliches WC
für Menschen mit
Behinderung

©Guido Frank

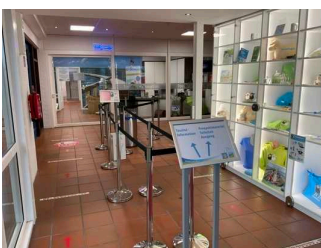
Tür zum öffentlichen WC

Art der Tür: Einflügel

Die Tür wird mit eigenem Kraftaufwand geöffnet.

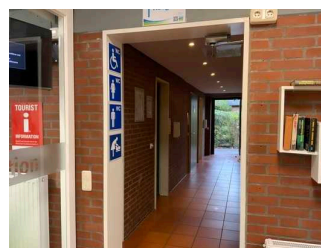
Die Tür bzw. der Türrahmen ist visuell kontrastreich zur Umgebung abgesetzt.

Weg vom Eingang zum Schalter, WC



Weg vom Eingang
zum Schalter, WC

©Guido Frank



Weg vom Eingang
zum Schalter, WC

©Guido Frank

Länge des Flurs/Weges/Ganges: 8 m

Es sind keine Hindernisse, z.B. in den Weg ragende Gegenstände, vorhanden.

Veranstaltungsraum Atrium



Veranstaltungsraum
Atrium

©Guido Frank

Veranstaltungsraum Atrium



Veranstaltungsraum
Atrium

©Guido Frank

Tür zum Raum

Art der Tür: Einflügel

Die Tür wird mit eigenem Kraftaufwand geöffnet.

Die Tür bzw. der Türrahmen ist visuell kontrastreich zur Umgebung abgesetzt.

BREITE des Raums: 10 m

TIEFE des Raums: 15 m

Es sind keine Hindernisse, z.B. in den Raum ragende Gegenstände, vorhanden.

Weg vom Parkplatz zum Atrium



Weg vom Parkplatz
zum Atrium

©Guido Frank

Breite des Weges: 250 cm

Länge des Weges: 70 m

Es ist keine Gehwegbegrenzung vorhanden.

Anmerkungen für den Gast: Die Strasse ist zu überqueren

Alarm / Hilfsmittel

Alarm / Hilfsmittel

Assistenzhunde (Begleithunde, Blindenführhunde etc.) dürfen in alle relevanten Bereiche/Räume des Betriebes/Angebotes mitgebracht werden.

Führung

Wattführungen



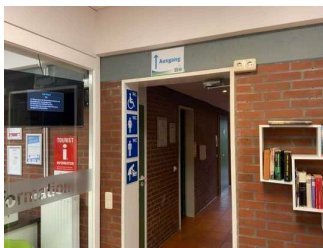
Wattführungen

©Guido Frank

Es können an der Tourist-Information Tickets für Wattführungen gekauft werden, die über einen separaten Veranstalter (Guide) durchgeführt werden. Für die Tour stehen Wattmobile zur Verfügung.

Bedienelemente / Leitsystem

Mantelbogen visuell taktile Gestaltung



Mantelbogen visuell taktile Gestaltung

©Guido Frank

Die Bedienelemente (z.B. Türgriffe, Lichtschalter, Notruftaster) sind im gesamten Gebäude/Objekt taktil erfassbar.

Die Bedienelemente (z.B. Türgriffe, Lichtschalter, Notruftaster) sind im gesamten Gebäude/Objekt visuell kontrastreich gestaltet.

Die Gehbahnen in Fluren/Wegen/Gängen sind im gesamten Gebäude/Objekt visuell kontrastreich zur Umgebung abgesetzt.

Die Gehbahnen in Fluren/Wegen/Gängen sind im gesamten Gebäude/Objekt mit taktil erfassbaren Markierungen gekennzeichnet oder die Wände oder andere bauliche Elemente können zur Orientierung genutzt werden.

Alle erhobenen und für den Gast nutzbaren Bereiche (Eingangsbereich, Kasse/Tresen, Schlafräume, Flure, Gänge) sind gut, d.h. hell und blendfrei, ausgeleuchtet.

Die Beschilderung ist in gut lesbarer Schrift gestaltet.

Es besteht zwischen Schrift/Piktogramm und Hintergrund ein guter visueller Kontrast.

Es sind Informationen vorhanden, die der Orientierung dienen und aus Wörtern bestehen.

Informationen zur Orientierung sind in fotorealistischer Darstellung oder in Form von Piktogrammen verfügbar. Informationen zur Orientierung sind in Schriftform verfügbar.