

Tourist-Information Burhave

Strandallee 61
26969 Butjadingen

Tel: +49 4733 929340

kontakt@butjadingen.de
<http://www.butjadingen.de>

Informationen für Menschen mit Gehbehinderung und Rollstuhlfahrer

Die Informationen zur Barrierefreiheit wurden am 2. November 2020 im Rahmen des Systems "Reisen für Alle" erhoben und sind geprüft.

Detailinformationen zu Treppen, Aufzügen / Treppenliften, Rampen, Automaten und speziellen Türen auf dem Weg zu einzelnen Bereichen finden Sie in der entsprechenden Kategorie.

Fotos zur Einrichtung



Tourist-Information
Burhave

©Guido Frank

Parken



Parken

©Guido Frank

Parkplatz



Parkplatz

©Guido Frank

Es ist ein Parkplatz vorhanden.

Es ist mindestens 1 Parkplatz für Menschen mit Behinderung vorhanden.

Es gibt 2 Stellplatz/-plätze für Menschen mit Behinderung.

Stellplatzbreite: 350 cm

Stellplatzlänge: 500 cm

Der Parkplatz ist von der Oberflächenbeschaffenheit her erschütterungsarm und leicht begeh- und befahrbar (z.B. Asphalt, engfugige Platten, etc.).

Entfernung des Stellplatzes/der Stellplätze für Menschen mit Behinderung zum Eingangsbereich: 70 m

Der Stellplatz / die Stellplätze für Menschen mit Behinderung ist/sind gekennzeichnet.

Anmerkungen für den Gast: Überquerung einer Straße erforderlich, um zur Tourist-Info zu gelangen.

Weg vom Parkplatz zur Tourist-Info



Weg vom Parkplatz zur Tourist-Info

©Guido Frank

Breite des Weges: 250 cm

Länge des Weges: 70 m

Der Weg ist von der Oberflächenbeschaffenheit her erschütterungsarm und leicht begeh- und befahrbar (z.B. Asphalt, engfugige Platten, etc.).

Es sind Poller vorhanden.

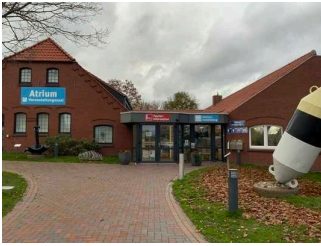
Abstand zwischen den Pollern: 163 cm

Maximale Längsneigung des Weges: 3 %

Maximale Längsneigung über eine Strecke von 10 m.

Anmerkungen für den Gast: Überquerung einer Straße erforderlich um zur Tourist-Info zugelang.

Eingang



Eingang

©Guido Frank

Eingangsbereich



Eingangsbereich

©Guido Frank



Eingangsbereich

©Guido Frank

Der Eingang / Zugang ins Gebäude ist stufenlos möglich.

Eingangstür

Lichte Breite des Durchgangs: 90 cm

Art der Tür: Einflügel

Die Tür wird ohne eigenen Kraftaufwand (Drücker, Lichtschranke, Bewegungsmelder etc.) geöffnet.

BREITE der kleineren Bewegungsfläche vor/hinter der Tür: 200 cm

TIEFE der kleineren Bewegungsfläche vor/hinter der Tür: 500 cm

Höhe der Türschwelle: 2 cm

Weg vom Parkplatz zur Tourist-Info



Weg vom Parkplatz
zur Tourist-Info

©Guido Frank

Breite des Weges: 250 cm

Länge des Weges: 70 m

Der Weg ist von der Oberflächenbeschaffenheit her erschütterungsarm und leicht begeh- und befahrbar (z.B. Asphalt, engfugige Platten, etc.).

Es sind Poller vorhanden.

Abstand zwischen den Pollern: 163 cm

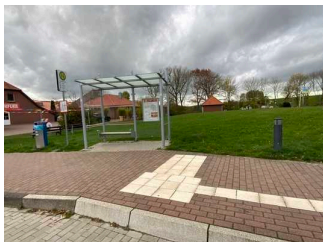
Maximale Längsneigung des Weges: 3 %

Maximale Längsneigung über eine Strecke von 10 m.

Anmerkungen für den Gast: Überquerung einer Straße erforderlich um zur Tourist-Info zu gelangen.

ÖPNV

Haltestelle Burhave, Strand



Haltestelle

©Guido Frank

Entfernung der Haltestelle für Menschen mit Behinderung zum Eingangsbereich: 50 m

Breite der Bewegungsfläche entlang des Bahn-/Bussteigs/Schiffsanlegers: 320 cm

Es sind Sitzgelegenheiten vorhanden.

Angebote Hilfmittel zum Ein- und Ausstieg: nein

Schriftliche Haltestelleninformationen sind vorhanden.

Weg von der Haltestelle zum Eingang



Weg zur Haltestelle

©Guido Frank

Breite des Weges: 150 cm

Länge des Weges: 50 m

Der Weg ist von der Oberflächenbeschaffenheit her erschütterungsarm und leicht begeh- und befahrbar (z.B. Asphalt, engfugige Platten, etc.).

Es sind Poller vorhanden.

Abstand zwischen den Pollern: 162 cm

Maximale Längsneigung des Weges: 3 %

Maximale Längsneigung über eine Strecke von 10 m.

Kundenraum



Kundenraum

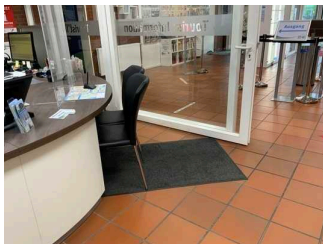
©Guido Frank



Kundenraum

©Guido Frank

Tresen



Tresen

©Guido Frank

BREITE der Bewegungsfläche vor dem Schalter/Tresen/der Kasse: 200 cm

TIEFE der Bewegungsfläche vor dem Schalter/Tresen/der Kasse: 215 cm

Der Schalter/Tresen/die Kasse ist an der höchsten Stelle 75 cm hoch.

Der Schalter/Tresen/die Kasse ist an der niedrigsten Stelle 75 cm hoch.

Es ist eine andere, gleichwertige Kommunikationsmöglichkeit im Sitzen vorhanden.

Kundenraum



Kundenraum

©Guido Frank

BREITE des Raums: 5 m

TIEFE des Raums: 5 m

Breite des schmalsten Durchgangs im Raum: 215 cm

Es sind Sitzgelegenheiten vorhanden.

Weg vom Eingang zum Schalter, WC



Weg vom Eingang
zum Schalter, WC

©Guido Frank



Weg vom Eingang
zum Schalter, WC

©Guido Frank

Länge des Flurs/Weges/Ganges: 8 m

Mindestbreite des Flurs/Weges/Ganges: 200 cm

Vorhandene Durchgänge sind mindestens 88 cm breit.

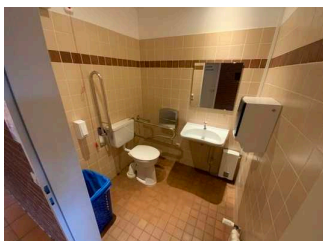
Öffentliches WC



Öffentliches WC

©Guido Frank

Öffentliches WC für Menschen mit Behinderung



Öffentliches WC
für Menschen mit
Behinderung

©Guido Frank

Tür zum öffentlichen WC

Lichte Breite des Durchgangs: 93 cm

Art der Tür: Einflügel

Die Tür wird mit eigenem Kraftaufwand geöffnet.

BREITE der kleineren Bewegungsfläche vor/hinter der Tür: 108 cm

TIEFE der kleineren Bewegungsfläche vor/hinter der Tür: 121 cm

Höhe der Türschwelle: 0 cm

Die Tür öffnet nach außen.

Die WC-Tür ist ohne Schlüssel zu öffnen.

WC

Es ist ein Unisex-WC vorhanden.

Es ist ein WC für Menschen mit Behinderung vorhanden.

Tiefe der WC-Schüssel: 73 cm

BREITE der Bewegungsfläche LINKS neben dem WC: 86 cm

TIEFE der Bewegungsfläche LINKS neben dem WC: 73 cm

BREITE der Bewegungsfläche RECHTS neben dem WC: 17 cm

TIEFE der Bewegungsfläche RECHTS neben dem WC: 73 cm

BREITE der Bewegungsfläche vor dem WC: 108 cm

TIEFE der Bewegungsfläche vor dem WC: 121 cm

Höhe des Toilettensitzes: 50 cm

Es ist ein Haltegriff links vom WC vorhanden.

Höhe des linken Haltegriffes: 85 cm

Länge des linken Haltegriffes: 85 cm

Der Haltegriff links vom WC ist hochklappbar.

Es ist ein Haltegriff rechts vom WC vorhanden.

Höhe des rechten Haltegriffes: 85 cm

Länge des rechten Haltegriffes: 85 cm

Der Haltegriff rechts vom WC ist hochklappbar.

Es sind links und rechts vom WC Haltegriffe vorhanden.

Der Abstand zwischen dem linken und dem rechten Haltegriff beträgt 67 cm.

Waschbecken

BREITE der Bewegungsfläche vor dem Waschbecken: 108 cm

TIEFE der Bewegungsfläche vor dem Waschbecken: 121 cm

Höhe des Waschbeckens (Oberkante vorne): 84 cm

Das Waschbecken ist unterfahrbar in einer Höhe von 67 cm und einer Tiefe von weniger als 30 cm.

Der Spiegel ist im Stehen und Sitzen einsehbar.

Es ist eine Schnur als Alarmauslöser vorhanden.

Höhe des Alarmauslösers vom Boden: 39 cm

Weg vom Eingang zum Schalter, WC



Weg vom Eingang
zum Schalter, WC

©Guido Frank



Weg vom Eingang
zum Schalter, WC

©Guido Frank

Länge des Flurs/Weges/Ganges: 8 m

Mindestbreite des Flurs/Weges/Ganges: 200 cm

Vorhandene Durchgänge sind mindestens 88 cm breit.

Veranstaltungsraum Atrium



Veranstaltungsraum
Atrium

©Guido Frank

Veranstaltungsraum Atrium



Veranstaltungsraum
Atrium

©Guido Frank

Tür zum Raum

Lichte Breite des Durchgangs: 95 cm

Art der Tür: Einflügel

Die Tür wird mit eigenem Kraftaufwand geöffnet.

BREITE der kleineren Bewegungsfläche vor/hinter der Tür: 250 cm

TIEFE der kleineren Bewegungsfläche vor/hinter der Tür: 500 cm

Höhe der Türschwelle: 2 cm

BREITE des Raums: 10 m

TIEFE des Raums: 15 m

Breite des schmalsten Durchgangs im Raum: 300 cm

Es sind Sitzgelegenheiten vorhanden.

Weg vom Parkplatz zum Atrium



Weg vom Parkplatz zum Atrium

©Guido Frank

Breite des Weges: 250 cm

Länge des Weges: 70 m

Der Weg ist von der Oberflächenbeschaffenheit her erschütterungsarm und leicht begeh- und befahrbar (z.B. Asphalt, engfugige Platten, etc.).

Maximale Längsneigung des Weges: 3 %

Maximale Längsneigung über eine Strecke von 10 m.

Anmerkungen für den Gast: Die Strasse ist zu überqueren

Alarm / Hilfsmittel

Alarm / Hilfsmittel

Assistenzhunde (Begleithunde, Blindenführhunde etc.) dürfen in alle relevanten Bereiche/Räume des Betriebes/Angebotes mitgebracht werden.

Führung

Wattführungen



Wattführungen

©Guido Frank

Es können an der Tourist-Information Tickets für Wattführungen gekauft werden, die über einen separaten Veranstalter (Guide) durchgeführt werden. Für die Tour stehen Wattmobile zur Verfügung.