

## Tourist-Information Burhave

Strandallee 61  
26969 Butjadingen

Tel: +49 4733 929340

[kontakt@butjadingen.de](mailto:kontakt@butjadingen.de)  
<http://www.butjadingen.de>

## Informationen für Gäste mit kognitiven Beeinträchtigungen

Die Informationen zur Barrierefreiheit wurden am 2. November 2020 im Rahmen des Systems "Reisen für Alle" erhoben und sind geprüft.

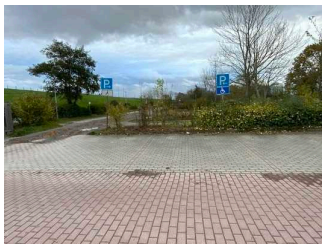
### Fotos zur Einrichtung



Tourist-Information  
Burhave

©Guido Frank

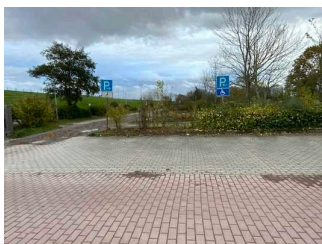
### Parken



Parken

©Guido Frank

### Parkplatz



Parkplatz

©Guido Frank

Es ist ein Parkplatz vorhanden.

Es ist mindestens 1 Parkplatz für Menschen mit Behinderung vorhanden.

Es gibt 2 Stellplatz/-plätze für Menschen mit Behinderung.

Stellplatzbreite: 350 cm

Stellplatzlänge: 500 cm

Entfernung des Stellplatzes/der Stellplätze für Menschen mit Behinderung zum Eingangsbereich: 70 m

Der Stellplatz / die Stellplätze für Menschen mit Behinderung ist/sind gekennzeichnet.

Anmerkungen für den Gast: Überquerung einer Straße erforderlich, um zur Tourist-Info zu gelangen.

## Weg vom Parkplatz zur Tourist-Info

---



### Weg vom Parkplatz zur Tourist-Info

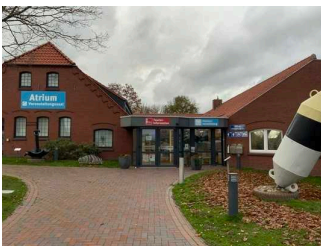
©Guido Frank

Das Ziel des Weges ist in Sichtweite.

Anmerkungen für den Gast: Überquerung einer Straße erforderlich um zur Tourist-Info zu gelangen.

## Eingang

---

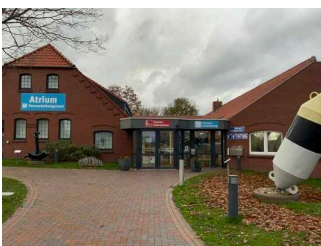


### Eingang

©Guido Frank

## Eingangsbereich

---



### Eingangsbereich

©Guido Frank



### Eingangsbereich

©Guido Frank

Name bzw. Logo des Betriebes/der Einrichtung sind von außen klar erkennbar.

## Weg vom Parkplatz zur Tourist-Info

---



### Weg vom Parkplatz zur Tourist-Info

©Guido Frank

---

Das Ziel des Weges ist in Sichtweite.

Anmerkungen für den Gast: Überquerung einer Straße erforderlich um zur Tourist-Info zu gelangen.

## ÖPNV

### Haltestelle Burhave, Strand

---



### Haltestelle

©Guido Frank

---

Entfernung der Haltestelle für Menschen mit Behinderung zum Eingangsbereich: 50 m

Schriftliche Haltestelleninformationen sind vorhanden.

Es sind keine akustischen Haltestelleninformationen vorhanden.

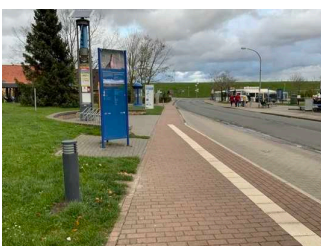
Die Haltestelle ist bildhaft gekennzeichnet.

Die verschiedenen Verkehrslinien sind nicht farblich unterschiedlich gekennzeichnet.

Die verschiedenen Verkehrslinien sind nicht durch Symbole unterschiedlich gekennzeichnet.

### Weg von der Haltestelle zum Eingang

---



### Weg zur Haltestelle

©Guido Frank

---

Das Ziel des Weges ist in Sichtweite.

## Kundenraum

---



Kundenraum

©Guido Frank



Kundenraum

©Guido Frank

---

## Tresen

---



Tresen

©Guido Frank

---

Der Schalter/Tresen/die Kasse ist von der Eingangstür aus direkt sichtbar.

## Weg vom Eingang zum Schalter, WC

---



Weg vom Eingang zum Schalter, WC

©Guido Frank



Weg vom Eingang zum Schalter, WC

©Guido Frank

---

Länge des Flurs/Weges/Ganges: 8 m

Das Ziel des Weges ist in Sichtweite. Es gibt ein unterbrechungsfreies Wegeleitsystem.

## Öffentliches WC

---



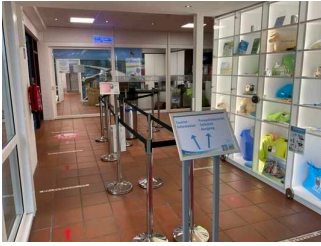
Öffentliches WC

©Guido Frank

---

## Weg vom Eingang zum Schalter, WC

---



Weg vom Eingang  
zum Schalter, WC

©Guido Frank



Weg vom Eingang  
zum Schalter, WC

©Guido Frank

---

Länge des Flurs/Weges/Ganges: 8 m

Das Ziel des Weges ist in Sichtweite. Es gibt ein unterbrechungsfreies Wegeleitsystem.

## Veranstaltungsraum Atrium

---



Veranstaltungsraum  
Atrium

©Guido Frank

## Weg vom Parkplatz zum Atrium

---



Weg vom Parkplatz  
zum Atrium

©Guido Frank

---

Das Ziel des Weges ist in Sichtweite.

Anmerkungen für den Gast: Die Strasse ist zu überqueren

# Führung

## Wattführungen

---



### Wattführungen

©Guido Frank

---

Es können an der Tourist-Information Tickets für Wattführungen gekauft werden, die über einen separaten Veranstalter (Guide) durchgeführt werden. Für die Tour stehen Wattmobile zur Verfügung.

## Bedienelemente / Leitsystem

### Mantelbogen visuell taktile Gestaltung

---



### Mantelbogen visuell taktile Gestaltung

©Guido Frank

---

Es sind Informationen vorhanden, die der Orientierung dienen und aus Wörtern bestehen.

Informationen zur Orientierung sind in fotorealistischer Darstellung oder in Form von Piktogrammen verfügbar. Informationen zur Orientierung sind in Schriftform verfügbar.