

Oldenburgisches Staatstheater

Theaterwall 28
26122 Oldenburg

Tel: +49 441 2225140

karin.boecker@staatstheater.de
www.staatstheater.de

Informationen für Menschen mit Gehbehinderung und Rollstuhlfahrer

Die Informationen zur Barrierefreiheit wurden am 17. Mai 2022 im Rahmen des Systems "Reisen für Alle" erhoben und sind geprüft.

Detailinformationen zu Treppen, Aufzügen / Treppenliften, Rampen, Automaten und speziellen Türen auf dem Weg zu einzelnen Bereichen finden Sie in der entsprechenden Kategorie.

Fotos zur Einrichtung



Außenansicht
Oldenburgisches
Staatstheater

©Oldenburgisches
Staatstheater



Oldenburgisches
Staatstheater

©Christine Ripken

Parken



Parken

©Simon Kesting

Parkplatz Theaterwall/Roonstraße



Parkplatz
Theaterwall/
Roonstraße

©Simon Kesting

Es ist ein Parkplatz vorhanden.

Es ist mindestens 1 Parkplatz für Menschen mit Behinderung vorhanden.

Es gibt 2 Stellplatz/-plätze für Menschen mit Behinderung.

Stellplatzbreite: 350 cm

Stellplatzlänge: 500 cm

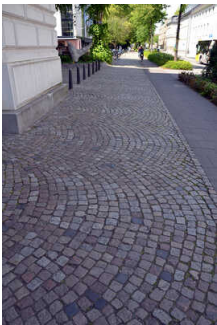
Der Parkplatz ist von der Oberflächenbeschaffenheit her erschütterungsarm und leicht begeh- und befahrbar (z.B. Asphalt, engfugige Platten, etc.).

Entfernung des Stellplatzes/der Stellplätze für Menschen mit Behinderung zum Eingangsbereich: 150 m

Der Stellplatz / die Stellplätze für Menschen mit Behinderung ist/sind gekennzeichnet.

Anmerkungen für den Gast: Alternativ befindet sich gegenüber des Theatereingangs eine Tiefgarage.

Weg vom Parkplatz zum Eingang



Weg vom Parkplatz
zum Eingang

©Simon Kesting

Breite des Weges: 200 cm

Länge des Weges: 100 m

Der Weg ist von der Oberflächenbeschaffenheit her erschütterungsarm und leicht begeh- und befahrbar (z.B. Asphalt, engfugige Platten, etc.).

Es sind Poller vorhanden.

Abstand zwischen den Pollern: 120 cm

Maximale Längsneigung des Weges: 0 %

Maximale Längsneigung über eine Strecke von 0 m.

Öffentlicher Parkplatz am Theaterwall/Roonstraße

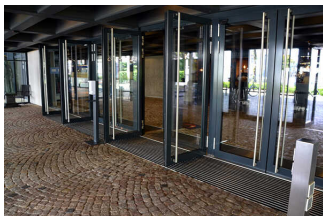
Es befindet sich in ca. 150m ein öffentlicher Parkplatz. Weitere Parkmöglichkeiten sind in den umliegenden Parkhäusern vorhanden (ca. 150m)

ÖPNV

Bushaltestellen „Pulverturm“ und „Julius-Mosen-Platz“

Es gibt in ca. 500m Entfernung die Bushaltestellen „Pulverturm“ und „Julius-Mosen-Platz“.

Eingang



Eingang

©Simon Kesting

Haupteingang Oldenburgisches Staatstheater



Eingangsbereich
Staatstheater

©Christine Ripken



Eingangsbereich
Staatstheater

©Christine Ripken



Eingangsbereich
Staatstheater

©Christine Ripken



Haupteingang
Oldenburgisches Staatstheater

©Christine Ripken



Haupteingang Oldenburgisches Staatstheater

©Christine Ripken



Haupteingang Oldenburgisches Staatstheater

©Christine Ripken

Eingangstür

Lichte Breite des Durchgangs: 180 cm

Art der Tür: Zweiflügel

Die Tür wird mit eigenem Kraftaufwand geöffnet. Die Tür wird durch eine Servicekraft geöffnet. Die Tür wird ohne eigenen Kraftaufwand (Drücker, Lichtschranke, Bewegungsmelder etc.) geöffnet.

BREITE der kleineren Bewegungsfläche vor/hinter der Tür: 1200 cm

TIEFE der kleineren Bewegungsfläche vor/hinter der Tür: 400 cm

Höhe der Türschwelle: 0 cm

Anmerkungen für den Gast: Es sind 8 baugleiche Türen. Die rechten Türen lassen sich mit Hilfe des elektrischen Türöffner öffnen. Im Eingangsbereich befindet sich Kopfsteinpflaster.

Kasse



Kasse

©Simon Kesting

Theaterkasse



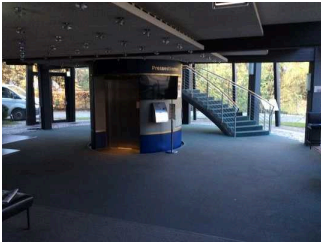
Theaterkasse

©Christine Ripken



Theaterkasse

©Christine Ripken



Theaterkasse

©Christine Ripken



Theaterkasse

©Christine Ripken

BREITE der Bewegungsfläche vor dem Schalter/Tresen/der Kasse: 900 cm

TIEFE der Bewegungsfläche vor dem Schalter/Tresen/der Kasse: 1100 cm

Der Schalter/Tresen/die Kasse ist an der höchsten Stelle 105 cm hoch.

Der Schalter/Tresen/die Kasse ist an der niedrigsten Stelle 105 cm hoch.

Es ist eine andere, gleichwertige Kommunikationsmöglichkeit im Sitzen vorhanden.

Wartemarkenautomat für die Theaterkasse



Wartemarkenautomat für die Theaterkasse

©Christine Ripken



Wartemarkenautomat für die Theaterkasse

©Christine Ripken

BREITE der Bewegungsfläche vor dem Automaten: 400 cm

TIEFE der Bewegungsfläche vor dem Automaten: 800 cm

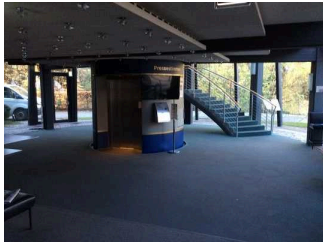
HÖCHSTE Stelle der Bedienelemente vom Boden aus: 120 cm

NIEDRIGSTE Stelle der Bedienelemente vom Boden aus: 112 cm

Anmerkungen für den Gast: Durch Drücken des roten Druckknopfs erhält man seine Wartemarke. Die Wartenummer wird mit Signalton und Aufleuchten der Wartenummer auf den Monitoren angezeigt.

Flur/Weg/Gang innen

Weg vom Eingang zur Bar EG/zur Theaterkasse/zum öffentlichen WC EG



Weg vom Eingang
zum öffentlichen WC
EG

©Uta Pfeil



Weg vom Eingang
zum öffentlichen WC
EG

©Uta Pfeil



Weg vom Eingang
zum öffentlichen WC
EG

©Uta Pfeil



Weg vom Eingang
zum öffentlichen WC
EG

©Uta Pfeil

Länge des Flurs/Weges/Ganges: 30 m

Mindestbreite des Flurs/Weges/Ganges: 400 cm

Die Breite des Weges/Flures ist nicht eingeschränkt.

Weg von der Kasse zum Aufzug/Treppe im "Kleines Haus"



Weg von der Kasse
zum Aufzug im
"Kleines Haus"

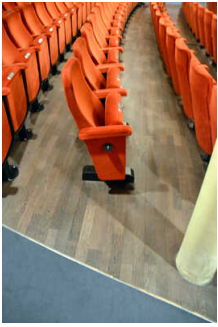
©Uta Pfeil

Länge des Flurs/Weges/Ganges: 10 m

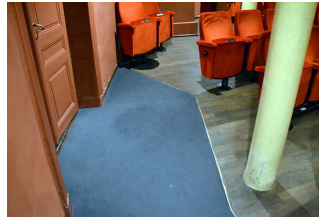
Mindestbreite des Flurs/Weges/Ganges: 400 cm

Die Breite des Weges/Flures ist nicht eingeschränkt.

Großes Haus



Großes Haus
©Simon Kesting



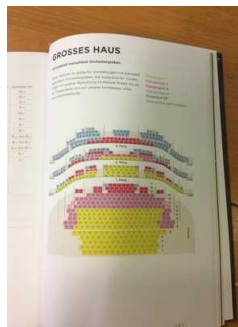
Großes Haus
©Simon Kesting

Raum

„Großes Haus“



Großes Haus
©Uta Pfeil



Großes Haus
©Uta Pfeil



„Großes Haus“
©Christine Ripken



„Großes Haus“
©Christine Ripken



„Großes Haus“
©Christine Ripken



„Großes Haus“
©Christine Ripken



Tür „Großes Haus“

©Christine Ripken



„Großes Haus“

©Christine Ripken



„Großes Haus“

©Christine Ripken



„Großes Haus“ 2. Rang

©Christine Ripken



„Großes Haus“ 2. Rang

©Christine Ripken

Tür zum Raum

Lichte Breite des Durchgangs: 140 cm

Art der Tür: Zweiflügel

Die Tür wird mit eigenem Kraftaufwand geöffnet. Die Tür wird durch eine Servicekraft geöffnet.

BREITE der kleineren Bewegungsfläche vor/hinter der Tür: 150 cm

TIEFE der kleineren Bewegungsfläche vor/hinter der Tür: 145 cm

Höhe der Türschwelle: 2 cm

BREITE des Raums: 15 m

TIEFE des Raums: 14 m

Breite des schmalsten Durchgangs im Raum: 95 cm

Es sind Sitzgelegenheiten vorhanden.

Es sind Sitzreihen vorhanden.

Abstand zwischen Sitz und Vorderreihe: 31 cm

Es gibt ausgewiesene Plätze für Rollstuhlfahrer.

Anzahl der ausgewiesenen Plätze für Rollstuhlfahrer: 2

Die ausgewiesenen Plätze für Rollstuhlfahrer sind stufenlos und mit einer maximalen Längsneigung von 6 % erreichbar.

Anmerkungen für den Gast: 2 Rollstuhlabstellplätze, Bestuhlung dafür herausnehmbar; Boden am Eingang leicht geneigt durch ansteigende Ränge

„Großes Haus“ 1. Rang (2. OG)



„Großes Haus“ 1. Rang
(2. OG)

©Christine Ripken



„Großes Haus“ 1. Rang
(2. OG)

©Christine Ripken



„Großes Haus“ 1. Rang
(2. OG)

©Christine Ripken

Tür zum Raum

Lichte Breite des Durchgangs: 69 cm

Art der Tür: Einflügel

Die Tür wird mit eigenem Kraftaufwand geöffnet. Die Tür wird durch eine Servicekraft geöffnet.

BREITE der kleineren Bewegungsfläche vor/hinter der Tür: 90 cm

TIEFE der kleineren Bewegungsfläche vor/hinter der Tür: 300 cm

Höhe der Türschwelle: 2 cm

BREITE des Raums: 15 m

TIEFE des Raums: 6 m

Breite des schmalsten Durchgangs im Raum: 90 cm

Es sind Sitzgelegenheiten vorhanden.

Es sind Sitzreihen vorhanden.

Abstand zwischen Sitz und Vorderreihe: 42 cm

„Großes Haus“ 2. Rang (3. OG)



„Großes Haus“ 2. Rang
(3. OG)

©Christine Ripken



„Großes Haus“ 2. Rang
(3. OG)

©Christine Ripken



„Großes Haus“ 2. Rang
(3. OG)

©Christine Ripken



„Großes Haus“ 2. Rang
(3. OG)

©Christine Ripken



„Großes Haus“ 2. Rang
(3. OG)

©Christine Ripken



„Großes Haus“ 2. Rang
(3. OG)

©Christine Ripken



„Großes Haus“ 2. Rang
(3. OG)

©Christine Ripken



„Großes Haus“ 2. Rang
(3. OG)

©Christine Ripken

Tür zum Raum

Lichte Breite des Durchgangs: 70 cm

Art der Tür: Einflügel

Die Tür wird mit eigenem Kraftaufwand geöffnet. Die Tür wird durch eine Servicekraft geöffnet.

BREITE der kleineren Bewegungsfläche vor/hinter der Tür: 200 cm

TIEFE der kleineren Bewegungsfläche vor/hinter der Tür: 80 cm

Höhe der Türschwelle: 2 cm

BREITE des Raums: 15 m

TIEFE des Raums: 6 m

Breite des schmalsten Durchgangs im Raum: 60 cm

Es sind Sitzgelegenheiten vorhanden.

Es sind Sitzreihen vorhanden.

Abstand zwischen Sitz und Vorderreihe: 42 cm

Anmerkungen für den Gast: Es gibt verschiedene Sitzebenen mit Stufen mit einer max. Höhe von 18 cm

„Großes Haus“ 3. Rang (4. OG)



„Großes Haus“ 3. Rang
(4. OG)

©Christine Ripken



„Großes Haus“ 3. Rang
(4. OG)

©Christine Ripken



„Großes Haus“ 3. Rang
(4. OG)

©Christine Ripken



„Großes Haus“ 3. Rang
(4. OG)

©Christine Ripken



„Großes Haus“ 3. Rang
(4. OG)

©Christine Ripken



„Großes Haus“ 3. Rang
(4. OG)

©Christine Ripken

Tür zum Raum

Lichte Breite des Durchgangs: 72 cm

Art der Tür: Einflügel

Die Tür wird mit eigenem Kraftaufwand geöffnet. Die Tür wird durch eine Servicekraft geöffnet.

BREITE der kleineren Bewegungsfläche vor/hinter der Tür: 200 cm

TIEFE der kleineren Bewegungsfläche vor/hinter der Tür: 80 cm

Höhe der Türschwelle: 2 cm

BREITE des Raums: 15 m

TIEFE des Raums: 6 m

Breite des schmalsten Durchgangs im Raum: 80 cm

Es sind Sitzgelegenheiten vorhanden.

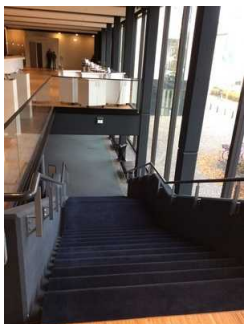
Es sind Sitzreihen vorhanden.

Abstand zwischen Sitz und Vorderreihe: 42 cm

Anmerkungen für den Gast: Es gibt verschiedene Sitzebenen mit Stufen mit einer max. Höhe von 18 cm

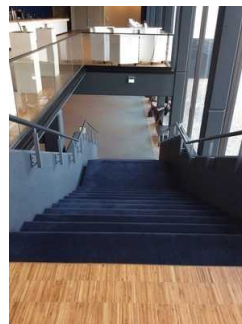
Schwelle/Stufe/Treppe

Treppe „Großes Haus“ (mitte) EG bis 1. OG



Treppe „Großes Haus“
Mitte (EG bis 1. OG)

©Christine Ripken



Treppe „Großes Haus“
Mitte (EG bis 1. OG)

©Christine Ripken

Vorhandene Schwellen/Stufen: 22

Höhe der Schwellen/Stufen: 16 cm

Die Treppe hat gerade Läufe.

Die Treppe hat beidseitige Handläufe.

Treppe „Großes Haus“ (links) EG bis 4.OG



Treppe „Großes Haus“
links (EG bis 3.Rang)

©Christine Ripken



Treppe „Großes Haus“
links (EG bis 3.Rang)

©Christine Ripken



Treppe „Großes Haus“
links (EG bis 3.Rang)

©Christine Ripken



Treppe „Großes Haus“
links (EG bis 3.Rang)

©Christine Ripken



Treppe „Großes Haus“
links (EG bis 3.Rang)

©Christine Ripken

Vorhandene Schwellen/Stufen: 70

Höhe der Schwellen/Stufen: 16 cm

Die Treppe hat gerade Läufe.

Die Treppe hat beidseitige Handläufe.

Anmerkungen für den Gast: Im 1. OG gibt es die Möglichkeit über die Theaterbar zum „Kleines Haus“ zu kommen. Es gibt 2 baugleiche Treppenhäuser.

Aufzug „Großes Haus“ Spielraum bis 2. Rang



Aufzug „großes Haus“ (EG bis 2. Rang)

©Christine Ripken



Aufzug „großes Haus“ (EG bis 2. Rang)

©Christine Ripken



Aufzug „großes Haus“ (EG bis 2. Rang)

©Christine Ripken



Aufzug „großes Haus“ (EG bis 2. Rang)

©Christine Ripken

BREITE der Bewegungsfläche vor dem Aufzug beim Einstieg: 400 cm

TIEFE der Bewegungsfläche vor dem Aufzug beim Einstieg: 900 cm

Lichte Durchgangsbreite der Aufzugtür: 98 cm

BREITE der Kabine innen: 100 cm

TIEFE der Kabine innen: 215 cm

BREITE der Bewegungsfläche vor dem Aufzug beim Ausstieg: 400 cm

TIEFE der Bewegungsfläche vor dem Aufzug beim Ausstieg: 800 cm

Es gibt ein horizontales Bedientableau.

Die Bedienelemente sind wie folgt angeordnet:

Anmerkungen für den Gast: Der Spielraum kann mit Servicekraft über diesen Aufzug erreicht werden. Der 3. Rang kann nur über die Treppe „Großes Haus“ links erreicht werden.

Flur/Weg/Gang innen

Weg „Großes Haus“ vom Fahrstuhl über Parket bis öffentliches WC für Menschen mit Behinderung (1. OG)



Weg „Großes Haus“ vom Fahrstuhl über Parket bis öffentliches WC für Menschen mit Behinderung (1. OG)

©Christine Ripken



Weg „Großes Haus“ vom Fahrstuhl über Parket bis öffentliches WC für Menschen mit Behinderung (1. OG)

©Christine Ripken



Weg „Großes Haus“ vom Fahrstuhl über Parket bis öffentliches WC für Menschen mit Behinderung (1. OG)

©Christine Ripken



Weg „Großes Haus“ vom Fahrstuhl über Parket bis öffentliches WC für Menschen mit Behinderung (1. OG)

©Christine Ripken



Weg „Großes Haus“ vom Fahrstuhl über Parket bis öffentliches WC für Menschen mit Behinderung (1. OG)

©Christine Ripken

Länge des Flurs/Weges/Ganges: 53 m

Mindestbreite des Flurs/Weges/Ganges: 160 cm

Vorhandene Durchgänge sind mindestens 88 cm breit.

Weg „Großes Haus“ vom Fahrstuhl 1. Rang (2.OG)



Weg „Großes Haus“ vom Fahrstuhl 1. Rang (2.OG)

©Christine Ripken



Weg „Großes Haus“ vom Fahrstuhl 1. Rang (2.OG)

©Christine Ripken

Länge des Flurs/Weges/Ganges: 53 m

Mindestbreite des Flurs/Weges/Ganges: 160 cm

Vorhandene Durchgänge sind mindestens 88 cm breit.

Weg „Großes Haus“ vom Fahrstuhl 2. Rang (3.OG)



Weg „Großes Haus“ vom Fahrstuhl 2. Rang (3.OG)

©Christine Ripken



Weg „Großes Haus“ vom Fahrstuhl 2. Rang (3.OG)

©Christine Ripken



Weg „Großes Haus“ vom Fahrstuhl 2. Rang (3.OG)

©Christine Ripken



Weg „Großes Haus“ vom Fahrstuhl 2. Rang (3.OG)

©Christine Ripken



Weg „Großes Haus“ vom Fahrstuhl 2. Rang (3.OG)

©Christine Ripken



Weg „Großes Haus“ vom Fahrstuhl 2. Rang (3.OG)

©Christine Ripken

Länge des Flurs/Weges/Ganges: 53 m

Mindestbreite des Flurs/Weges/Ganges: 160 cm

Vorhandene Durchgänge sind mindestens 88 cm breit.

Anmerkungen für den Gast: Dieser Weg führt zu den Sitzplätzen der Mitte und auf die linke Seite des 2. Ranges.

Weg „Großes Haus“ vom Fahrstuhl 3. Rang (4. OG)



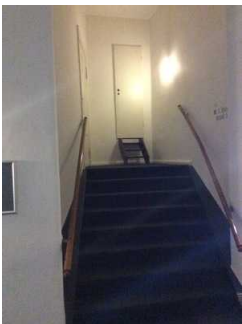
Weg „Großes Haus“
vom Fahrstuhl 3. Rang
(4. OG)

©Christine Ripken



Weg „Großes Haus“
vom Fahrstuhl 3. Rang
(4. OG)

©Christine Ripken



Weg „Großes Haus“
vom Fahrstuhl 3. Rang
(4. OG)

©Christine Ripken

Länge des Flurs/Weges/Ganges: 53 m

Mindestbreite des Flurs/Weges/Ganges: 160 cm

Vorhandene Durchgänge sind mindestens 88 cm breit.

Anmerkungen für den Gast: Dieser Weg führt zu den Sitzplätzen der Mitte und auf die linke Seite des 3. Ranges.

Tür

Tür zum „Großen Haus“



Tür zum „Großen Haus“

©Christine Ripken



Tür zum „Großen Haus“

©Christine Ripken



Tür zum „Großen Haus“

©Christine Ripken

Lichte Breite des Durchgangs: 198 cm

Art der Tür: Zweiflügel

Die Tür wird ohne eigenen Kraftaufwand (Drücker, Lichtschranke, Bewegungsmelder etc.) geöffnet.

BREITE der kleineren Bewegungsfläche vor/hinter der Tür: 300 cm

TIEFE der kleineren Bewegungsfläche vor/hinter der Tür: 600 cm

Höhe der Türschwelle: 0 cm

Tür zum Treppenhaus "Großes Haus" (links)



Tür zum Treppenhaus
"Großes Haus" links

©Christine Ripken



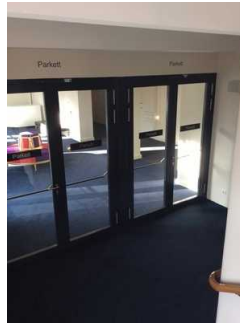
Tür zum Treppenhaus
"Großes Haus" links

©Christine Ripken



Tür zum Treppenhaus
"Großes Haus" links

©Christine Ripken



Tür zum Treppenhaus
"Großes Haus" links

©Christine Ripken

Lichte Breite des Durchgangs: 180 cm

Art der Tür: Zweiflügel

Die Tür wird mit eigenem Kraftaufwand geöffnet.

BREITE der kleineren Bewegungsfläche vor/hinter der Tür: 400 cm

TIEFE der kleineren Bewegungsfläche vor/hinter der Tür: 200 cm

Höhe der Türschwelle: 0 cm

Anmerkungen für den Gast: Es gibt auf jeder Etage 4 Doppeltüren, die baugleich sind. Es gibt im „Großes Haus“ 2 baugleiche Treppenhäuser.

Tür von der Garderobe zum Spielraum / „Großes Haus“ / Treppenhaus "Großes Haus" li. / Aufzug "Großes Haus"



Tür von der Garderobe
zum Spielraum /
Treppenhaus "Großes
Haus" li. / Aufzug
"Großes Haus"

©Christine Ripken



Tür von der Garderobe
zum Spielraum /
Treppenhaus "Großes
Haus" li. / Aufzug
"Großes Haus"

©Christine Ripken



Tür von der Garderobe
zum Spielraum /
Treppenhaus "Großes
Haus" li. / Aufzug
"Großes Haus"

©Christine Ripken

Lichte Breite des Durchgangs: 180 cm

Art der Tür: Zweiflügel

Die Tür wird mit eigenem Kraftaufwand geöffnet. Die Tür wird ohne eigenen Kraftaufwand (Drücker, Lichtschranke, Bewegungsmelder etc.) geöffnet. Die Tür wird durch eine Servicekraft geöffnet.

BREITE der kleineren Bewegungsfläche vor/hinter der Tür: 600 cm

TIEFE der kleineren Bewegungsfläche vor/hinter der Tür: 500 cm

Höhe der Türschwelle: 0 cm

Kleines Haus



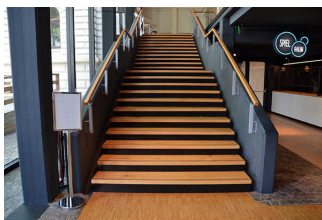
Kleines Haus

©Simon Kesting



Kleines Haus

©Simon Kesting



Kleines Haus

©Simon Kesting



Kleines Haus

©Simon Kesting

Raum

"Kleines Haus"



Treppe im "Kleines Haus"

©Christine Ripken



"Kleines Haus"

©Christine Ripken



"Kleines Haus"

©Christine Ripken



"Kleines Haus"

©Christine Ripken



Tür zum Vorraum
"Kleines Haus"

©Christine Ripken



"Kleines Haus"

©Christine Ripken



"Kleines Haus" Rang

©Christine Ripken



Tür von der
„Theaterbar“ ins
"Kleines Haus"

©Christine Ripken

Tür zum Raum

Lichte Breite des Durchgangs: 106 cm

Art der Tür: Einflügel

Die Tür wird durch eine Servicekraft geöffnet. Die Tür wird mit eigenem Kraftaufwand geöffnet.

BREITE der kleineren Bewegungsfläche vor/hinter der Tür: 400 cm

TIEFE der kleineren Bewegungsfläche vor/hinter der Tür: 118 cm

Höhe der Türschwelle: 0 cm

BREITE des Raums: 15 m

TIEFE des Raums: 15 m

Breite des schmalsten Durchgangs im Raum: 118 cm

Es sind Sitzgelegenheiten vorhanden.

Es sind Sitzreihen vorhanden.

Abstand zwischen Sitz und Vorderreihe: 38 cm

Es gibt ausgewiesene Plätze für Rollstuhlfahrer.

Anzahl der ausgewiesenen Plätze für Rollstuhlfahrer: 1

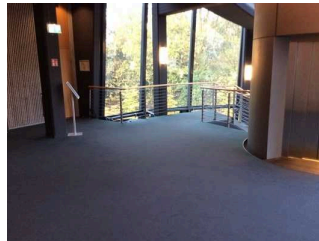
Die ausgewiesenen Plätze für Rollstuhlfahrer sind stufenlos und mit einer maximalen Längsneigung von 6 % erreichbar.

Vorraum "Kleines Haus"



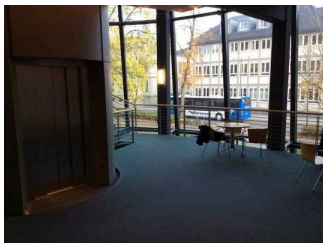
Tür vom Vorraum
"Kleines Haus"

©Christine Ripken



Vorraum "Kleines
Haus"

©Christine Ripken



Vorraum "Kleines
Haus"

©Christine Ripken

Tür zum Raum

Lichte Breite des Durchgangs: 102 cm

Art der Tür: Einflügel

Die Tür wird durch eine Servicekraft geöffnet. Die Tür wird mit eigenem Kraftaufwand geöffnet.

BREITE der kleineren Bewegungsfläche vor/hinter der Tür: 229 cm

TIEFE der kleineren Bewegungsfläche vor/hinter der Tür: 135 cm

Höhe der Türschwelle: 0 cm

BREITE des Raums: 10 m

TIEFE des Raums: 8 m

Breite des schmalsten Durchgangs im Raum: 500 cm

„Kleines Haus“ Rang (2.OG)



„Kleines Haus“ Rang

©Christine Ripken



„Kleines Haus“ Rang

©Christine Ripken



„Kleines Haus“ Rang

©Christine Ripken



„Kleines Haus“ Rang

©Christine Ripken

Tür zum Raum

Lichte Breite des Durchgangs: 102 cm

Art der Tür: Einflügel

Die Tür wird mit eigenem Kraftaufwand geöffnet. Die Tür wird durch eine Servicekraft geöffnet.

BREITE der kleineren Bewegungsfläche vor/hinter der Tür: 200 cm

TIEFE der kleineren Bewegungsfläche vor/hinter der Tür: 90 cm

Höhe der Türschwelle: 0 cm

Lichte Breite des Durchgangs: 102 cm

BREITE des Raums: 15 m

TIEFE des Raums: 6 m

Breite des schmalsten Durchgangs im Raum: 90 cm

Es sind Sitzgelegenheiten vorhanden.

Es sind Sitzreihen vorhanden.

Abstand zwischen Sitz und Vorderreihe: 38 cm

Vorraum „Kleines Haus“ (2.OG)



Vorraum „Kleines Haus“ (2.OG)

©Christine Ripken



Vorraum „Kleines Haus“ (2.OG)

©Christine Ripken

BREITE des Raums: 5 m

TIEFE des Raums: 10 m

Breite des schmalsten Durchgangs im Raum: 500 cm

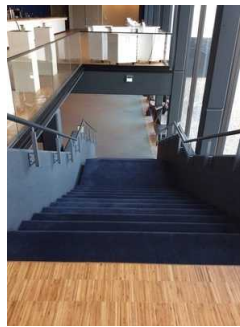
Schwelle/Stufe/Treppe

Treppe „Großes Haus“ (mitte) EG bis 1. OG



Treppe „Großes Haus“
Mitte (EG bis 1. OG)

©Christine Ripken



Treppe „Großes Haus“
Mitte (EG bis 1. OG)

©Christine Ripken

Vorhandene Schwellen/Stufen: 22

Höhe der Schwellen/Stufen: 16 cm

Die Treppe hat gerade Läufe.

Die Treppe hat beidseitige Handläufe.

Treppe zu den Sitzreihen

Vorhandene Schwellen/Stufen: 13

Höhe der Schwellen/Stufen: 15 cm

Die Treppe hat gerade Läufe.

Die Treppe hat einen einseitigen Handlauf.

Treppe „Großes Haus“ (links) EG bis 4.OG



Treppe „Großes Haus“ links (EG bis 3.Rang)

©Christine Ripken



Treppe „Großes Haus“ links (EG bis 3.Rang)

©Christine Ripken



Treppe „Großes Haus“ links (EG bis 3.Rang)

©Christine Ripken



Treppe „Großes Haus“ links (EG bis 3.Rang)

©Christine Ripken



Treppe „Großes Haus“ links (EG bis 3.Rang)

©Christine Ripken

Vorhandene Schwellen/Stufen: 70

Höhe der Schwellen/Stufen: 16 cm

Die Treppe hat gerade Läufe.

Die Treppe hat beidseitige Handläufe.

Anmerkungen für den Gast: Im 1. OG gibt es die Möglichkeit über die Theaterbar zum „Kleines Haus“ zu kommen. Es gibt 2 baugleiche Treppenhäuser.

Stufen im Rang „Kleines Haus“ (2.OG)

Vorhandene Schwellen/Stufen: 6

Höhe der Schwellen/Stufen: 17.5 cm

Die Treppe hat keine geraden Läufe.

Die Treppe hat keinen Handlauf.

Aufzug „Kleines Haus“ vom EG bis 2. OG mit Übergang im 1. OG zum „Großes Haus“



Aufzug „Kleines Haus“ vom EG bis 2. OG mit Übergang im 1. OG zum „Großes Haus“

©Christine Ripken



Aufzug „Kleines Haus“ vom EG bis 2. OG mit Übergang im 1. OG zum „Großes Haus“

©Christine Ripken



Aufzug „Kleines Haus“ vom EG bis 2. OG mit Übergang im 1. OG zum „Großes Haus“

©Christine Ripken

BREITE der Bewegungsfläche vor dem Aufzug beim Einstieg: 1000 cm

TIEFE der Bewegungsfläche vor dem Aufzug beim Einstieg: 400 cm

Lichte Durchgangsbreite der Aufzugtür: 89 cm

BREITE der Kabine innen: 100 cm

TIEFE der Kabine innen: 145 cm

BREITE der Bewegungsfläche vor dem Aufzug beim Ausstieg: 1000 cm

TIEFE der Bewegungsfläche vor dem Aufzug beim Ausstieg: 600 cm

Es gibt ein horizontales Bedientableau.

Die Bedienelemente sind wie folgt angeordnet:

Flur/Weg/Gang innen

Weg „Kleines Haus“ Rang (2. OG)



Weg „Kleines Haus“
Rang (2. OG)

©Christine Ripken



Weg „Kleines Haus“
Rang (2. OG)

©Christine Ripken



Weg „Kleines Haus“
Rang (2. OG)

©Christine Ripken

Länge des Flurs/Weges/Ganges: 40 m

Mindestbreite des Flurs/Weges/Ganges: 160 cm

Vorhandene Durchgänge sind mindestens 88 cm breit.

Weg „Kleines Haus“ von dem Aufzug zur „Theaterbar“ (1. OG)



Weg „Kleines Haus“
von dem Aufzug zur
„Theaterbar“ (1. OG)

©Christine Ripken



Weg „Kleines Haus“
von dem Aufzug zur
„Theaterbar“ (1. OG)

©Christine Ripken



Weg „Kleines Haus“
von dem Aufzug zur
„Theaterbar“ (1. OG)

©Christine Ripken



Weg „Kleines Haus“
von dem Aufzug zur
„Theaterbar“ (1. OG)

©Christine Ripken



Weg „Kleines Haus“
von dem Aufzug zur
„Theaterbar“ (1. OG)

©Christine Ripken



Weg „Kleines Haus“
von dem Aufzug zur
„Theaterbar“ (1. OG)

©Christine Ripken



Weg „Kleines Haus“
von dem Aufzug zur
„Theaterbar“ (1. OG)

©Christine Ripken

Länge des Flurs/Weges/Ganges: 38 m

Mindestbreite des Flurs/Weges/Ganges: 160 cm

Vorhandene Durchgänge sind mindestens 88 cm breit.

Weg von der Kasse zum Aufzug/Treppe im "Kleines Haus"



Weg von der Kasse
zum Aufzug im
"Kleines Haus"

©Uta Pfeil

Länge des Flurs/Weges/Ganges: 10 m

Mindestbreite des Flurs/Weges/Ganges: 400 cm

Die Breite des Weges/Flures ist nicht eingeschränkt.

Tür

Tür zum „Kleines Haus“



Tür zum „Kleinen Haus“

©Christine Ripken



Tür zum „Kleinen Haus“

©Christine Ripken

Lichte Breite des Durchgangs: 93 cm

Art der Tür: Einflügel

Die Tür wird mit eigenem Kraftaufwand geöffnet. Die Tür wird durch eine Servicekraft geöffnet.

BREITE der kleineren Bewegungsfläche vor/hinter der Tür: 300 cm

TIEFE der kleineren Bewegungsfläche vor/hinter der Tür: 120 cm

Höhe der Türschwelle: 2 cm

Türen von der Theaterbar zum „Kleinen Haus“ (1.OG)



Türen von der Theaterbar zum „Kleinen Haus“ (1.OG)

©Christine Ripken



Türen von der Theaterbar zum „Kleinen Haus“ (1.OG)

©Christine Ripken

Lichte Breite des Durchgangs: 240 cm

Art der Tür: Zweiflügel

Die Tür wird durch eine Servicekraft geöffnet. Die Tür wird mit eigenem Kraftaufwand geöffnet.

BREITE der kleineren Bewegungsfläche vor/hinter der Tür: 303 cm

TIEFE der kleineren Bewegungsfläche vor/hinter der Tür: 130 cm

Höhe der Türschwelle: 0 cm

Anmerkungen für den Gast: Es gibt 2 Türen die Baugleich sind.

Tür zum Treppenhaus "Großes Haus" (links)



Tür zum Treppenhaus
"Großes Haus" links

©Christine Ripken



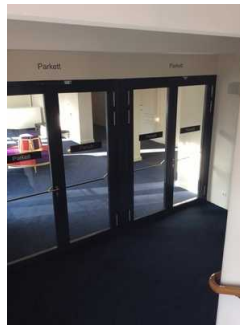
Tür zum Treppenhaus
"Großes Haus" links

©Christine Ripken



Tür zum Treppenhaus
"Großes Haus" links

©Christine Ripken



Tür zum Treppenhaus
"Großes Haus" links

©Christine Ripken

Lichte Breite des Durchgangs: 180 cm

Art der Tür: Zweiflügel

Die Tür wird mit eigenem Kraftaufwand geöffnet.

BREITE der kleineren Bewegungsfläche vor/hinter der Tür: 400 cm

TIEFE der kleineren Bewegungsfläche vor/hinter der Tür: 200 cm

Höhe der Türschwelle: 0 cm

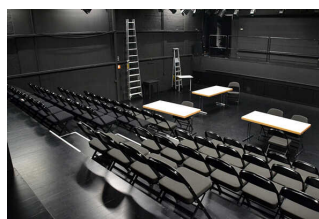
Anmerkungen für den Gast: Es gibt auf jeder Etage 4 Doppeltüren, die baugleich sind. Es gibt im „Großes Haus“ 2 baugleiche Treppenhäuser.

Spielraum



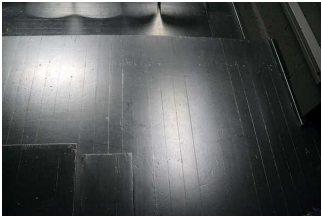
Spielraum

©Simon Kesting



Spielraum

©Simon Kesting



Spielraum

©Simon Kesting



Spielraum

©Simon Kesting

Raum

Spielraum (1/2 Etage tiefer als EG)



Spielraum (1/2 Etage tiefer als EG)

©Christine Ripken



Spielraum (1/2 Etage tiefer als EG)

©Christine Ripken



Spielraum (1/2 Etage tiefer als EG)

©Christine Ripken



Spielraum (1/2 Etage tiefer als EG)

©Christine Ripken



Spielraum (1/2 Etage tiefer als EG)

©Christine Ripken



Spielraum (1/2 Etage tiefer als EG)

©Christine Ripken

Tür zum Raum

Lichte Breite des Durchgangs: 180 cm

Art der Tür: Zweiflügel

Die Tür wird mit eigenem Kraftaufwand geöffnet. Die Tür wird durch eine Servicekraft geöffnet.

BREITE der kleineren Bewegungsfläche vor/hinter der Tür: 700 cm

TIEFE der kleineren Bewegungsfläche vor/hinter der Tür: 104 cm

Höhe der Türschwelle: 0 cm

BREITE des Raums: 11 m

TIEFE des Raums: 11 m

Breite des schmalsten Durchgangs im Raum: 1004 cm

Es sind Sitzgelegenheiten vorhanden.

Es sind Sitzreihen vorhanden.

Abstand zwischen Sitz und Vorderreihe: 38 cm

Es gibt ausgewiesene Plätze für Rollstuhlfahrer.

Anzahl der ausgewiesenen Plätze für Rollstuhlfahrer: 1

Die ausgewiesenen Plätze für Rollstuhlfahrer sind stufenlos und mit einer maximalen Längsneigung von 6 % erreichbar.

Vorraum „Spielraum“ Zugang für Rollstuhlnutzer



Vorraum „Spielraum“
Zugang für
Rollstuhlnutzer

©Christine Ripken



Vorraum „Spielraum“
Zugang für
Rollstuhlnutzer

©Christine Ripken

Tür zum Raum

Lichte Breite des Durchgangs: 95 cm

Art der Tür: Einflügel

Die Tür wird mit eigenem Kraftaufwand geöffnet. Die Tür wird durch eine Servicekraft geöffnet.

BREITE der kleineren Bewegungsfläche vor/hinter der Tür: 290 cm

TIEFE der kleineren Bewegungsfläche vor/hinter der Tür: 167 cm

Höhe der Türschwelle: 2.5 cm

Anmerkungen für den Gast: Die Tür ist rot.

BREITE des Raums: 290 m

TIEFE des Raums: 167 m

Breite des schmalsten Durchgangs im Raum: 167 cm

Es sind keine Sitzgelegenheiten vorhanden.

Schwelle/Stufe/Treppe

Stufen zum „Spielraum“



Stufen zum „Spielraum“

©Christine Ripken



Stufen zum „Spielraum“

©Christine Ripken

Vorhandene Schwellen/Stufen: 3

Höhe der Schwellen/Stufen: 14 cm

Die Treppe hat gerade Läufe.

Die Treppe hat keinen Handlauf.

Stufen im „Spielraum“



Stufen im „Spielraum“

©Christine Ripken

Vorhandene Schwellen/Stufen: 8

Höhe der Schwellen/Stufen: 17 cm

Die Treppe hat gerade Läufe.

Die Treppe hat keinen Handlauf.

Aufzug „Großes Haus“ Spielraum bis 2. Rang



Aufzug „großes Haus“ (EG bis 2. Rang)

©Christine Ripken



Aufzug „großes Haus“ (EG bis 2. Rang)

©Christine Ripken



Aufzug „großes Haus“ (EG bis 2. Rang)

©Christine Ripken



Aufzug „großes Haus“ (EG bis 2. Rang)

©Christine Ripken

BREITE der Bewegungsfläche vor dem Aufzug beim Einstieg: 400 cm

TIEFE der Bewegungsfläche vor dem Aufzug beim Einstieg: 900 cm

Lichte Durchgangsbreite der Aufzugtür: 98 cm

BREITE der Kabine innen: 100 cm

TIEFE der Kabine innen: 215 cm

BREITE der Bewegungsfläche vor dem Aufzug beim Ausstieg: 400 cm

TIEFE der Bewegungsfläche vor dem Aufzug beim Ausstieg: 800 cm

Es gibt ein horizontales Bedientableau.

Die Bedienelemente sind wie folgt angeordnet:

Anmerkungen für den Gast: Der Spielraum kann mit Servicekraft über diesen Aufzug erreicht werden. Der 3. Rang kann nur über die Treppe „Großes Haus“ links erreicht werden.

Weg von der Garderobe / Aufzug zum „Spielraum“



Weg von der Garderobe / Aufzug zum „Spielraum“

©Christine Ripken



Weg von der Garderobe / Aufzug zum „Spielraum“

©Christine Ripken



Weg von der Garderobe / Aufzug zum „Spielraum“

©Christine Ripken



Weg von der Garderobe / Aufzug zum „Spielraum“

©Christine Ripken



Weg von der Garderobe / Aufzug zum „Spielraum“

©Christine Ripken

Länge des Flurs/Weges/Ganges: 30 m

Mindestbreite des Flurs/Weges/Ganges: 120 cm

Vorhandene Durchgänge sind mindestens 78 cm breit.

Tür

Eingangstür für Rollstuhlnutzer "Spielraum"



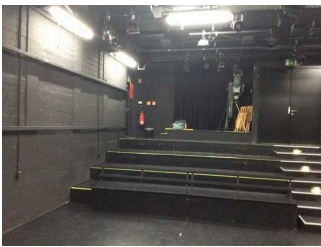
Eingangstür für Rollstuhlnutzer "Spielraum"

©Christine Ripken



Eingangstür für Rollstuhlnutzer "Spielraum"

©Christine Ripken



Eingangstür für Rollstuhlnutzer "Spielraum"

©Christine Ripken

Lichte Breite des Durchgangs: 105 cm

Art der Tür: Einflügel

Die Tür wird mit eigenem Kraftaufwand geöffnet. Die Tür wird durch eine Servicekraft geöffnet.

BREITE der kleineren Bewegungsfläche vor/hinter der Tür: 150 cm

TIEFE der kleineren Bewegungsfläche vor/hinter der Tür: 127 cm

Höhe der Türschwelle: 0 cm

Anmerkungen für den Gast: Diese Tür führt direkt zum Rollstuhlplatz. Eine Servicekraft begleitet hierhin.

Tür von der Garderobe zum Spielraum / „Großes Haus“ / Treppenhaus "Großes Haus" li. / Aufzug "Großes Haus"



Tür von der Garderobe zum Spielraum / Treppenhaus "Großes Haus" li. / Aufzug "Großes Haus"

©Christine Ripken



Tür von der Garderobe zum Spielraum / Treppenhaus "Großes Haus" li. / Aufzug "Großes Haus"

©Christine Ripken



Tür von der Garderobe
zum Spielraum /
Treppenhaus "Großes
Haus" li. / Aufzug
"Großes Haus"

©Christine Ripken

Lichte Breite des Durchgangs: 180 cm

Art der Tür: Zweiflügel

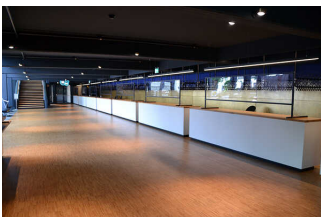
Die Tür wird mit eigenem Kraftaufwand geöffnet. Die Tür wird ohne eigenen Kraftaufwand (Drücker, Lichtschranke, Bewegungsmelder etc.) geöffnet. Die Tür wird durch eine Servicekraft geöffnet.

BREITE der kleineren Bewegungsfläche vor/hinter der Tür: 600 cm

TIEFE der kleineren Bewegungsfläche vor/hinter der Tür: 500 cm

Höhe der Türschwelle: 0 cm

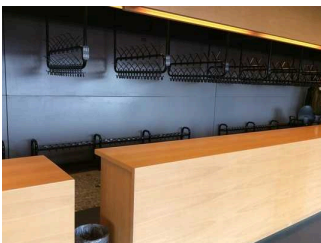
Garderobe



Garderobe

©Simon Kesting

Garderobe



Garderobe

©Christine Ripken



Garderobe

©Christine Ripken

BREITE der Bewegungsfläche vor dem Schaltes/Tresen/der Kasse: 1400 cm

TIEFE der Bewegungsfläche vor dem Schaltes/Tresen/der Kasse: 600 cm

Der Schaltes/Tresen/die Kasse ist an der höchsten Stelle 108 cm hoch.

Der Schalter/Tresen/die Kasse ist an der niedrigsten Stelle 108 cm hoch.

Es ist eine andere, gleichwertige Kommunikationsmöglichkeit im Sitzen vorhanden.

Raum

Tür zum Raum

Lichte Breite des Durchgangs: 202 cm

Art der Tür: Zweiflügel

Die Tür wird mit eigenem Kraftaufwand geöffnet. Die Tür wird durch eine Servicekraft geöffnet.

BREITE der kleineren Bewegungsfläche vor/hinter der Tür: 1400 cm

TIEFE der kleineren Bewegungsfläche vor/hinter der Tür: 600 cm

Höhe der Türschwelle: 0 cm

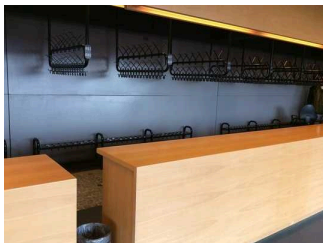
BREITE des Raums: 40 m

TIEFE des Raums: 6 m

Breite des schmalsten Durchgangs im Raum: 600 cm

Flur/Weg/Gang innen

Weg vom Eingang zur Garderobe



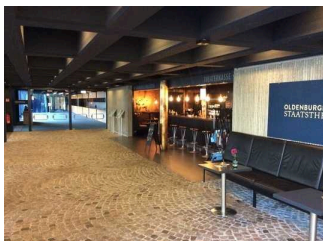
Weg vom Eingang zur Garderobe

©Uta Pfeil



Weg vom Eingang zur Garderobe

©Uta Pfeil



Weg vom Eingang zur Garderobe

©Uta Pfeil

Länge des Flurs/Weges/Ganges: 10 m

Mindestbreite des Flurs/Weges/Ganges: 400 cm

Die Breite des Weges/Flures ist nicht eingeschränkt.

Weg von der Garderobe zum Aufzug/Treppe im "Großes Haus"



Weg von der Garderobe zum Aufzug im "großen Haus"

©Uta Pfeil

Länge des Flurs/Weges/Ganges: 10 m

Mindestbreite des Flurs/Weges/Ganges: 400 cm

Die Breite des Weges/Flures ist nicht eingeschränkt.

Tür

Tür von der Garderobe zum Spielraum / „Großes Haus“ / Treppenhaus "Großes Haus" li. / Aufzug "Großes Haus"



Tür von der Garderobe zum Spielraum / Treppenhaus "Großes Haus" li. / Aufzug "Großes Haus"

©Christine Ripken



Tür von der Garderobe zum Spielraum / Treppenhaus "Großes Haus" li. / Aufzug "Großes Haus"

©Christine Ripken



Tür von der Garderobe zum Spielraum / Treppenhaus "Großes Haus" li. / Aufzug "Großes Haus"

©Christine Ripken

Lichte Breite des Durchgangs: 180 cm

Art der Tür: Zweiflügel

Die Tür wird mit eigenem Kraftaufwand geöffnet. Die Tür wird ohne eigenen Kraftaufwand (Drücker, Lichtschranke, Bewegungsmelder etc.) geöffnet. Die Tür wird durch eine Servicekraft geöffnet.

BREITE der kleineren Bewegungsfläche vor/hinter der Tür: 600 cm

TIEFE der kleineren Bewegungsfläche vor/hinter der Tür: 500 cm

Höhe der Türschwelle: 0 cm

Tür vom Eingangsbereich / Bar (EG) zur Garderobe

Lichte Breite des Durchgangs: 200 cm

Art der Tür: Zweiflügel

Die Tür wird mit eigenem Kraftaufwand geöffnet. Die Tür wird durch eine Servicekraft geöffnet.

BREITE der kleineren Bewegungsfläche vor/hinter der Tür: 600 cm

TIEFE der kleineren Bewegungsfläche vor/hinter der Tür: 2000 cm

Höhe der Türschwelle: 0 cm

Öffentliches WC EG



Öffentliches WC EG

©Simon Kesting



Öffentliches WC EG

©Simon Kesting

EG: Vorraum öffentliches WC für Menschen mit Behinderung



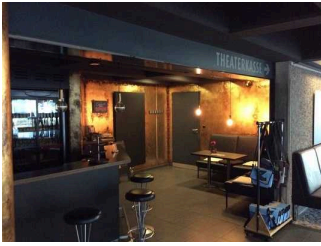
Vorraum vor dem öffentlichen WC für Menschen mit Behinderung (EG)

©Christine Ripken



Vorraum vor dem öffentlichen WC für Menschen mit Behinderung (EG)

©Christine Ripken



Vorraum vor dem öffentlichen WC für Menschen mit Behinderung (EG)

©Christine Ripken



Vorraum vor dem öffentlichen WC für Menschen mit Behinderung (EG)

©Christine Ripken

Tür zum Raum

Lichte Breite des Durchgangs: 93 cm

Art der Tür: Einflügel

Die Tür wird mit eigenem Kraftaufwand geöffnet. Die Tür wird durch eine Servicekraft geöffnet.

BREITE der kleineren Bewegungsfläche vor/hinter der Tür: 193 cm

TIEFE der kleineren Bewegungsfläche vor/hinter der Tür: 150 cm

Höhe der Türschwelle: 0 cm

BREITE des Raums: 193 m

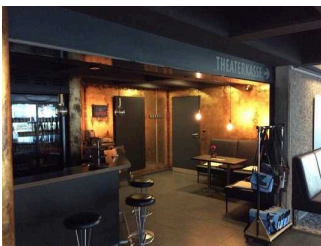
TIEFE des Raums: 150 m

Breite des schmalsten Durchgangs im Raum: 150 cm

Es sind keine Sitzgelegenheiten vorhanden.

Anmerkungen für den Gast: Es gibt 2 Baugleiche Türen, eine von der Bar und eine von der Theaterkasse.

EG: Öffentliches WC



Öffentliches WC im EG, Zugang von der Theaterkasse und von der Bar

©Christine Ripken



Öffentliches WC im EG, Zugang von der Theaterkasse und von der Bar

©Christine Ripken



Öffentliches WC im EG, Zugang von der Theaterkasse und von der Bar

©Christine Ripken



Öffentliches WC im EG, Zugang von der Theaterkasse und von der Bar

©Christine Ripken



Öffentliches WC im EG, Zugang von der Theaterkasse und von der Bar

©Christine Ripken



Öffentliches WC im EG, Zugang von der Theaterkasse und von der Bar

©Christine Ripken

Tür zum öffentlichen WC

Lichte Breite des Durchgangs: 92 cm

Art der Tür: Einflügel

Die Tür wird mit eigenem Kraftaufwand geöffnet. Die Tür wird durch eine Servicekraft geöffnet.

BREITE der kleineren Bewegungsfläche vor/hinter der Tür: 135 cm

TIEFE der kleineren Bewegungsfläche vor/hinter der Tür: 92 cm

Höhe der Türschwelle: 0 cm

Die Tür öffnet nach außen.

Die WC-Tür ist ohne Schlüssel zu öffnen.

WC

Es ist ein Unisex-WC vorhanden.

Es ist ein WC für Menschen mit Behinderung vorhanden.

Tiefe der WC-Schüssel: 57 cm

BREITE der Bewegungsfläche LINKS neben dem WC: 0 cm

TIEFE der Bewegungsfläche LINKS neben dem WC: 57 cm

BREITE der Bewegungsfläche RECHTS neben dem WC: 99 cm

TIEFE der Bewegungsfläche RECHTS neben dem WC: 57 cm

BREITE der Bewegungsfläche vor dem WC: 135 cm

TIEFE der Bewegungsfläche vor dem WC: 90 cm

Höhe des Toilettensitzes: 51 cm

Es ist ein Haltegriff links vom WC vorhanden.

Höhe des linken Haltegriffes: 88 cm

Länge des linken Haltegriffes: 84 cm

Der Haltegriff links vom WC ist nicht hochklappbar.

Es ist ein Haltegriff rechts vom WC vorhanden.

Höhe des rechten Haltegriffes: 76 cm

Länge des rechten Haltegriffes: 76 cm

Der Haltegriff rechts vom WC ist hochklappbar.

Es sind links und rechts vom WC Haltegriffe vorhanden.

Der Abstand zwischen dem linken und dem rechten Haltegriff beträgt 80 cm.

Waschbecken

BREITE der Bewegungsfläche vor dem Waschbecken: 92 cm

TIEFE der Bewegungsfläche vor dem Waschbecken: 135 cm

Höhe des Waschbeckens (Oberkante vorne): 84 cm

Das Waschbecken ist unterfahrbar in einer Höhe von 67 cm und einer Tiefe von weniger als 30 cm.

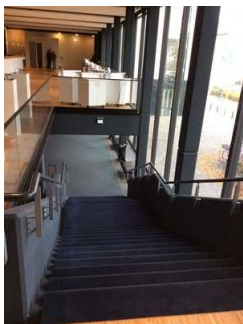
Der Spiegel ist im Stehen und Sitzen einsehbar.

Es ist eine Schnur als Alarmauslöser vorhanden.

Höhe des Alarmauslösers vom Boden: 7 cm

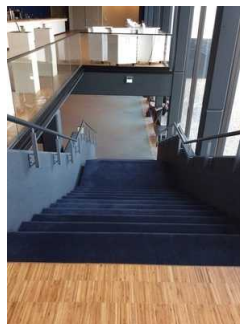
Schwelle/Stufe/Treppe

Treppe „Großes Haus“ (mitte) EG bis 1. OG



Treppe „Großes Haus“
Mitte (EG bis 1. OG)

©Christine Ripken



Treppe „Großes Haus“
Mitte (EG bis 1. OG)

©Christine Ripken

Vorhandene Schwellen/Stufen: 22

Höhe der Schwellen/Stufen: 16 cm

Die Treppe hat gerade Läufe.

Die Treppe hat beidseitige Handläufe.

Treppe „Großes Haus“ (links) EG bis 4.OG



Treppe „Großes Haus“
links (EG bis 3.Rang)

©Christine Ripken



Treppe „Großes Haus“
links (EG bis 3.Rang)

©Christine Ripken



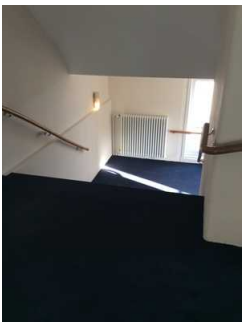
Treppe „Großes Haus“
links (EG bis 3.Rang)

©Christine Ripken



Treppe „Großes Haus“
links (EG bis 3.Rang)

©Christine Ripken



Treppe „Großes Haus“
links (EG bis 3.Rang)

©Christine Ripken

Vorhandene Schwellen/Stufen: 70

Höhe der Schwellen/Stufen: 16 cm

Die Treppe hat gerade Läufe.

Die Treppe hat beidseitige Handläufe.

Anmerkungen für den Gast: Im 1. OG gibt es die Möglichkeit über die Theaterbar zum „Kleines Haus“ zu kommen. Es gibt 2 baugleiche Treppenhäuser.

Aufzug

Aufzug „Großes Haus“ Spielraum bis 2. Rang



Aufzug „großes Haus“ (EG bis 2. Rang)

©Christine Ripken



Aufzug „großes Haus“ (EG bis 2. Rang)

©Christine Ripken



Aufzug „großes Haus“ (EG bis 2. Rang)

©Christine Ripken



Aufzug „großes Haus“ (EG bis 2. Rang)

©Christine Ripken

BREITE der Bewegungsfläche vor dem Aufzug beim Einstieg: 400 cm

TIEFE der Bewegungsfläche vor dem Aufzug beim Einstieg: 900 cm

Lichte Durchgangsbreite der Aufzugtür: 98 cm

BREITE der Kabine innen: 100 cm

TIEFE der Kabine innen: 215 cm

BREITE der Bewegungsfläche vor dem Aufzug beim Ausstieg: 400 cm

TIEFE der Bewegungsfläche vor dem Aufzug beim Ausstieg: 800 cm

Es gibt ein horizontales Bedientableau.

Die Bedienelemente sind wie folgt angeordnet:

Anmerkungen für den Gast: Der Spielraum kann mit Servicekraft über diesen Aufzug erreicht werden. Der 3. Rang kann nur über die Treppe „Großes Haus“ links erreicht werden.

Aufzug „Kleines Haus“ vom EG bis 2. OG mit Übergang im 1. OG zum „Großes Haus“



Aufzug „Kleines Haus“ vom EG bis 2. OG mit Übergang im 1. OG zum „Großes Haus“

©Christine Ripken



Aufzug „Kleines Haus“ vom EG bis 2. OG mit Übergang im 1. OG zum „Großes Haus“

©Christine Ripken



Aufzug „Kleines Haus“ vom EG bis 2. OG mit Übergang im 1. OG zum „Großes Haus“

©Christine Ripken

BREITE der Bewegungsfläche vor dem Aufzug beim Einstieg: 1000 cm

TIEFE der Bewegungsfläche vor dem Aufzug beim Einstieg: 400 cm

Lichte Durchgangsbreite der Aufzugtür: 89 cm

BREITE der Kabine innen: 100 cm

TIEFE der Kabine innen: 145 cm

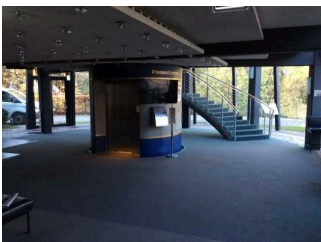
BREITE der Bewegungsfläche vor dem Aufzug beim Ausstieg: 1000 cm

TIEFE der Bewegungsfläche vor dem Aufzug beim Ausstieg: 600 cm

Es gibt ein horizontales Bedientableau.

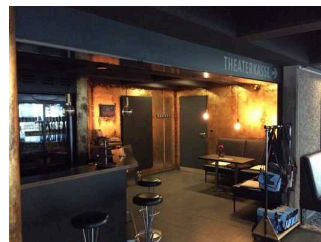
Die Bedienelemente sind wie folgt angeordnet:

Weg vom Eingang zur Bar EG/zur Theaterkasse/zum öffentlichen WC EG



Weg vom Eingang zum öffentlichen WC EG

©Uta Pfeil



Weg vom Eingang zum öffentlichen WC EG

©Uta Pfeil



Weg vom Eingang
zum öffentlichen WC
EG

©Uta Pfeil



Weg vom Eingang
zum öffentlichen WC
EG

©Uta Pfeil

Länge des Flurs/Weges/Ganges: 30 m

Mindestbreite des Flurs/Weges/Ganges: 400 cm

Die Breite des Weges/Flures ist nicht eingeschränkt.

Öffentliches WC 1. OG



Öffentliches WC 1. OG

©Simon Kesting

Großes Haus – 1. OG links: Öffentliches WC für Menschen mit Behinderung



Öffentliches WC
für Menschen mit
Behinderung „Großes
Haus“ (1. OG links)

©Christine Ripken



Öffentliches WC
für Menschen mit
Behinderung „Großes
Haus“ (1. OG links)

©Christine Ripken



Öffentliches WC
für Menschen mit
Behinderung „Großes
Haus“ (1. OG links)

©Christine Ripken

Tür zum öffentlichen WC

Lichte Breite des Durchgangs: 93 cm

Art der Tür: Einflügel

Die Tür wird mit eigenem Kraftaufwand geöffnet. Die Tür wird ohne eigenen Kraftaufwand (Drücker, Lichtschränke, Bewegungsmelder etc.) geöffnet.

BREITE der kleineren Bewegungsfläche vor/hinter der Tür: 219 cm

TIEFE der kleineren Bewegungsfläche vor/hinter der Tür: 216 cm

Höhe der Türschwelle: 0 cm

Die Tür öffnet nach außen.

Die WC-Tür ist ohne Schlüssel zu öffnen.

WC

Es ist ein Unisex-WC vorhanden.

Es ist ein WC für Menschen mit Behinderung vorhanden.

Tiefe der WC-Schüssel: 45 cm

BREITE der Bewegungsfläche LINKS neben dem WC: 88 cm

TIEFE der Bewegungsfläche LINKS neben dem WC: 45 cm

BREITE der Bewegungsfläche RECHTS neben dem WC: 94 cm

TIEFE der Bewegungsfläche RECHTS neben dem WC: 45 cm

BREITE der Bewegungsfläche vor dem WC: 219 cm

TIEFE der Bewegungsfläche vor dem WC: 216 cm

Höhe des Toilettensitzes: 58 cm

Es ist ein Haltegriff links vom WC vorhanden.

Höhe des linken Haltegriffes: 87 cm

Länge des linken Haltegriffes: 83 cm

Der Haltegriff links vom WC ist hochklappbar.

Es ist ein Haltegriff rechts vom WC vorhanden.

Höhe des rechten Haltegriffes: 87 cm

Länge des rechten Haltegriffes: 83 cm

Der Haltegriff rechts vom WC ist hochklappbar.

Es sind links und rechts vom WC Haltegriffe vorhanden.

Der Abstand zwischen dem linken und dem rechten Haltegriff beträgt 72 cm.

Waschbecken

BREITE der Bewegungsfläche vor dem Waschbecken: 216 cm

TIEFE der Bewegungsfläche vor dem Waschbecken: 158 cm

Höhe des Waschbeckens (Oberkante vorne): 75 cm

Das Waschbecken ist unterfahrbar in einer Höhe von 67 cm und einer Tiefe von mindestens 30 cm.

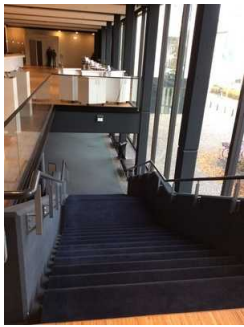
Der Spiegel ist im Stehen und Sitzen einsehbar.

Es ist eine Schnur als Alarmauslöser vorhanden.

Höhe des Alarmauslösers vom Boden: 23 cm

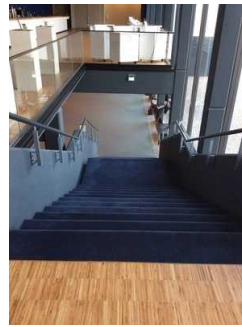
Schwelle/Stufe/Treppe

Treppe „Großes Haus“ (mitte) EG bis 1. OG



Treppe „Großes Haus“
Mitte (EG bis 1. OG)

©Christine Ripken



Treppe „Großes Haus“
Mitte (EG bis 1. OG)

©Christine Ripken

Vorhandene Schwellen/Stufen: 22

Höhe der Schwellen/Stufen: 16 cm

Die Treppe hat gerade Läufe.

Die Treppe hat beidseitige Handläufe.

Treppe „Kleines Haus“ (rechts) EG bis 2. OG



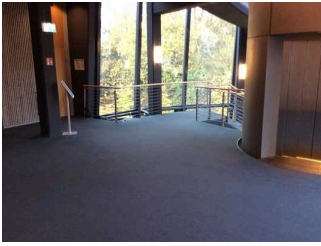
Treppe „Kleines Haus“
rechts (EG bis 2. OG)

©Christine Ripken



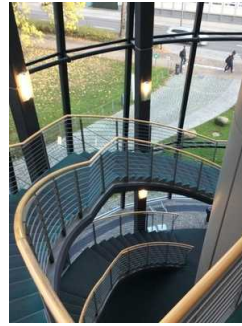
Treppe „Kleines Haus“
rechts (EG bis 2. OG)

©Christine Ripken



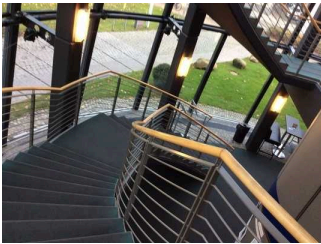
Treppe „Kleines Haus“
rechts (EG bis 2. OG)

©Christine Ripken



Treppe „Kleines Haus“
rechts (EG bis 2. OG)

©Christine Ripken



Treppe „Kleines Haus“
rechts (EG bis 2. OG)

©Christine Ripken

Vorhandene Schwellen/Stufen: 24

Höhe der Schwellen/Stufen: 15 cm

Die Treppe hat keine geraden Läufe.

Die Treppe hat beidseitige Handläufe.

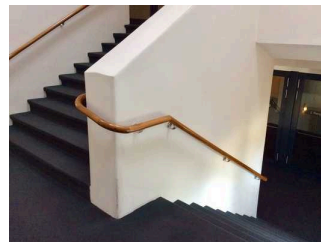
Anmerkungen für den Gast: Die Treppe führt vom Erdgeschoss zum zweiten Obergeschoss über das man dann ins Parkett gelangt.

Treppe „Großes Haus“ (links) EG bis 4.OG



Treppe „Großes Haus“
links (EG bis 3.Rang)

©Christine Ripken



Treppe „Großes Haus“
links (EG bis 3.Rang)

©Christine Ripken



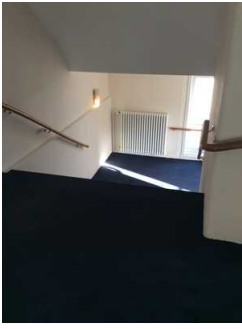
Treppe „Großes Haus“
links (EG bis 3.Rang)

©Christine Ripken



Treppe „Großes Haus“
links (EG bis 3.Rang)

©Christine Ripken



Treppe „Großes Haus“ links (EG bis 3.Rang)

©Christine Ripken

Vorhandene Schwellen/Stufen: 70

Höhe der Schwellen/Stufen: 16 cm

Die Treppe hat gerade Läufe.

Die Treppe hat beidseitige Handläufe.

Anmerkungen für den Gast: Im 1. OG gibt es die Möglichkeit über die Theaterbar zum „Kleines Haus“ zu kommen. Es gibt 2 baugleiche Treppenhäuser.

Aufzug

Aufzug „Großes Haus“ Spielraum bis 2. Rang



Aufzug „großes Haus“ (EG bis 2. Rang)

©Christine Ripken



Aufzug „großes Haus“ (EG bis 2. Rang)

©Christine Ripken



Aufzug „großes Haus“ (EG bis 2. Rang)

©Christine Ripken



Aufzug „großes Haus“ (EG bis 2. Rang)

©Christine Ripken

BREITE der Bewegungsfläche vor dem Aufzug beim Einstieg: 400 cm

TIEFE der Bewegungsfläche vor dem Aufzug beim Einstieg: 900 cm

Lichte Durchgangsbreite der Aufzugtür: 98 cm

BREITE der Kabine innen: 100 cm

TIEFE der Kabine innen: 215 cm

BREITE der Bewegungsfläche vor dem Aufzug beim Ausstieg: 400 cm

TIEFE der Bewegungsfläche vor dem Aufzug beim Ausstieg: 800 cm

Es gibt ein horizontales Bedientableau.

Die Bedienelemente sind wie folgt angeordnet:

Anmerkungen für den Gast: Der Spielraum kann mit Servicekraft über diesen Aufzug erreicht werden. Der 3. Rang kann nur über die Treppe „Großes Haus“ links erreicht werden.

Aufzug „Kleines Haus“ vom EG bis 2. OG mit Übergang im 1. OG zum „Großes Haus“



Aufzug „Kleines Haus“ vom EG bis 2. OG mit Übergang im 1. OG zum „Großes Haus“

©Christine Ripken



Aufzug „Kleines Haus“ vom EG bis 2. OG mit Übergang im 1. OG zum „Großes Haus“

©Christine Ripken



Aufzug „Kleines Haus“ vom EG bis 2. OG mit Übergang im 1. OG zum „Großes Haus“

©Christine Ripken

BREITE der Bewegungsfläche vor dem Aufzug beim Einstieg: 1000 cm

TIEFE der Bewegungsfläche vor dem Aufzug beim Einstieg: 400 cm

Lichte Durchgangsbreite der Aufzugtür: 89 cm

BREITE der Kabine innen: 100 cm

TIEFE der Kabine innen: 145 cm

BREITE der Bewegungsfläche vor dem Aufzug beim Ausstieg: 1000 cm

TIEFE der Bewegungsfläche vor dem Aufzug beim Ausstieg: 600 cm

Es gibt ein horizontales Bedientableau.

Die Bedienelemente sind wie folgt angeordnet:

Weg „Großes Haus“ vom Fahrstuhl über Parket bis öffentliches WC für Menschen mit Behinderung (1. OG)



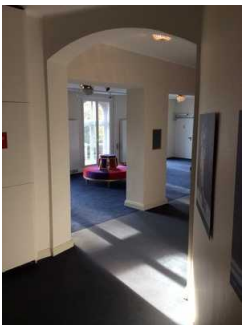
Weg „Großes Haus“ vom Fahrstuhl über Parket bis öffentliches WC für Menschen mit Behinderung (1. OG)

©Christine Ripken



Weg „Großes Haus“ vom Fahrstuhl über Parket bis öffentliches WC für Menschen mit Behinderung (1. OG)

©Christine Ripken



Weg „Großes Haus“ vom Fahrstuhl über Parket bis öffentliches WC für Menschen mit Behinderung (1. OG)

©Christine Ripken



Weg „Großes Haus“ vom Fahrstuhl über Parket bis öffentliches WC für Menschen mit Behinderung (1. OG)

©Christine Ripken



Weg „Großes Haus“ vom Fahrstuhl über Parket bis öffentliches WC für Menschen mit Behinderung (1. OG)

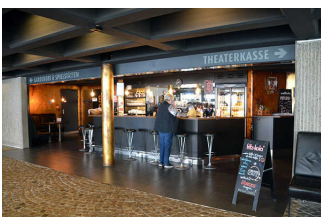
©Christine Ripken

Länge des Flurs/Weges/Ganges: 53 m

Mindestbreite des Flurs/Weges/Ganges: 160 cm

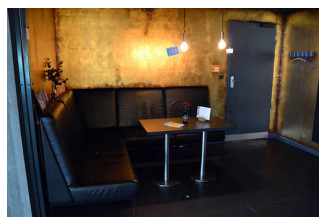
Vorhandene Durchgänge sind mindestens 88 cm breit.

Gastronomie



Gastronomie

©Simon Kesting



Gastronomie

©Simon Kesting

Schalter/Tresen/Kasse

Bar im Eingangsbereich (EG)



Bar im Eingangsbereich (EG)

©Christine Ripken



Bar im Eingangsbereich (EG)

©Christine Ripken



Bar im Eingangsbereich (EG)

©Christine Ripken



Bar im Eingangsbereich (EG)

©Christine Ripken

BREITE der Bewegungsfläche vor dem Schalter/Tresen/der Kasse: 2000 cm

TIEFE der Bewegungsfläche vor dem Schalter/Tresen/der Kasse: 700 cm

Der Schalter/Tresen/die Kasse ist an der höchsten Stelle 117 cm hoch.

Der Schalter/Tresen/die Kasse ist an der niedrigsten Stelle 117 cm hoch.

Es ist eine andere, gleichwertige Kommunikationsmöglichkeit im Sitzen vorhanden.

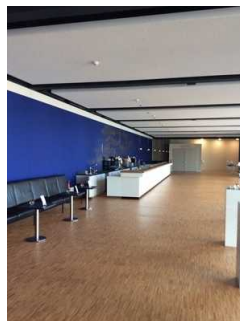
Anmerkungen für den Gast: Der Bodenbelag ist aus Kopfsteinpflaster.

Theaterbar 1. OG



Theaterbar 1. OG

©Christine Ripken



Theaterbar 1. OG

©Christine Ripken



Theaterbar 1. OG

©Christine Ripken



Theaterbar 1. OG

©Christine Ripken

BREITE der Bewegungsfläche vor dem Schalter/Tresen/der Kasse: 2000 cm

TIEFE der Bewegungsfläche vor dem Schalter/Tresen/der Kasse: 600 cm

Der Schalter/Tresen/die Kasse ist an der höchsten Stelle 118 cm hoch.

Der Schalter/Tresen/die Kasse ist an der niedrigsten Stelle 118 cm hoch.

Es ist eine andere, gleichwertige Kommunikationsmöglichkeit im Sitzen vorhanden.

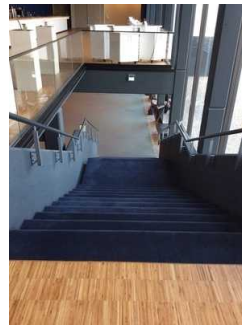
Schwelle/Stufe/Treppe

Treppe „Großes Haus“ (mitte) EG bis 1. OG



Treppe „Großes Haus“
Mitte (EG bis 1. OG)

©Christine Ripken



Treppe „Großes Haus“
Mitte (EG bis 1. OG)

©Christine Ripken

Vorhandene Schwellen/Stufen: 22

Höhe der Schwellen/Stufen: 16 cm

Die Treppe hat gerade Läufe.

Die Treppe hat beidseitige Handläufe.

Treppe „Kleines Haus“ (rechts) EG bis 2. OG



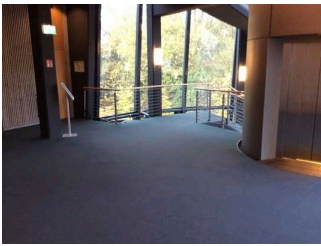
Treppe „Kleines Haus“
rechts (EG bis 2. OG)

©Christine Ripken



Treppe „Kleines Haus“
rechts (EG bis 2. OG)

©Christine Ripken



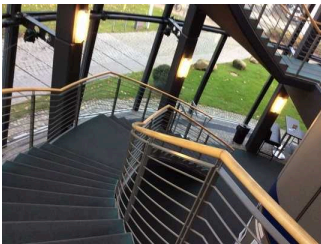
Treppe „Kleines Haus“
rechts (EG bis 2. OG)

©Christine Ripken



Treppe „Kleines Haus“
rechts (EG bis 2. OG)

©Christine Ripken



Treppe „Kleines Haus“
rechts (EG bis 2. OG)

©Christine Ripken

Vorhandene Schwellen/Stufen: 24

Höhe der Schwellen/Stufen: 15 cm

Die Treppe hat keine geraden Läufe.

Die Treppe hat beidseitige Handläufe.

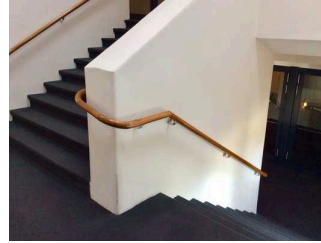
Anmerkungen für den Gast: Die Treppe führt vom Erdgeschoss zum zweiten Obergeschoss über das man dann ins Parkett gelangt.

Treppe „Großes Haus“ (links) EG bis 4.OG



Treppe „Großes Haus“ links (EG bis 3.Rang)

©Christine Ripken



Treppe „Großes Haus“ links (EG bis 3.Rang)

©Christine Ripken



Treppe „Großes Haus“ links (EG bis 3.Rang)

©Christine Ripken



Treppe „Großes Haus“ links (EG bis 3.Rang)

©Christine Ripken



Treppe „Großes Haus“ links (EG bis 3.Rang)

©Christine Ripken

Vorhandene Schwellen/Stufen: 70

Höhe der Schwellen/Stufen: 16 cm

Die Treppe hat gerade Läufe.

Die Treppe hat beidseitige Handläufe.

Anmerkungen für den Gast: Im 1. OG gibt es die Möglichkeit über die Theaterbar zum „Kleines Haus“ zu kommen. Es gibt 2 baugleiche Treppenhäuser.

Aufzug

Aufzug „Großes Haus“ Spielraum bis 2. Rang



Aufzug „großes Haus“ (EG bis 2. Rang)

©Christine Ripken



Aufzug „großes Haus“ (EG bis 2. Rang)

©Christine Ripken



Aufzug „großes Haus“ (EG bis 2. Rang)

©Christine Ripken



Aufzug „großes Haus“ (EG bis 2. Rang)

©Christine Ripken

BREITE der Bewegungsfläche vor dem Aufzug beim Einstieg: 400 cm

TIEFE der Bewegungsfläche vor dem Aufzug beim Einstieg: 900 cm

Lichte Durchgangsbreite der Aufzugtür: 98 cm

BREITE der Kabine innen: 100 cm

TIEFE der Kabine innen: 215 cm

BREITE der Bewegungsfläche vor dem Aufzug beim Ausstieg: 400 cm

TIEFE der Bewegungsfläche vor dem Aufzug beim Ausstieg: 800 cm

Es gibt ein horizontales Bedientableau.

Die Bedienelemente sind wie folgt angeordnet:

Anmerkungen für den Gast: Der Spielraum kann mit Servicekraft über diesen Aufzug erreicht werden. Der 3. Rang kann nur über die Treppe „Großes Haus“ links erreicht werden.

Aufzug „Kleines Haus“ vom EG bis 2. OG mit Übergang im 1. OG zum „Großes Haus“



Aufzug „Kleines Haus“ vom EG bis 2. OG mit Übergang im 1. OG zum „Großes Haus“

©Christine Ripken



Aufzug „Kleines Haus“ vom EG bis 2. OG mit Übergang im 1. OG zum „Großes Haus“

©Christine Ripken



Aufzug „Kleines Haus“ vom EG bis 2. OG mit Übergang im 1. OG zum „Großes Haus“

©Christine Ripken

BREITE der Bewegungsfläche vor dem Aufzug beim Einstieg: 1000 cm

TIEFE der Bewegungsfläche vor dem Aufzug beim Einstieg: 400 cm

Lichte Durchgangsbreite der Aufzugtür: 89 cm

BREITE der Kabine innen: 100 cm

TIEFE der Kabine innen: 145 cm

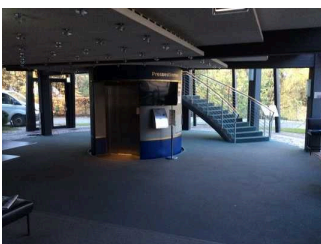
BREITE der Bewegungsfläche vor dem Aufzug beim Ausstieg: 1000 cm

TIEFE der Bewegungsfläche vor dem Aufzug beim Ausstieg: 600 cm

Es gibt ein horizontales Bedientableau.

Die Bedienelemente sind wie folgt angeordnet:

Weg vom Eingang zur Bar EG/zur Theaterkasse/zum öffentlichen WC EG



Weg vom Eingang zum öffentlichen WC EG

©Uta Pfeil



Weg vom Eingang zum öffentlichen WC EG

©Uta Pfeil



Weg vom Eingang
zum öffentlichen WC
EG

©Uta Pfeil



Weg vom Eingang
zum öffentlichen WC
EG

©Uta Pfeil

Länge des Flurs/Weges/Ganges: 30 m

Mindestbreite des Flurs/Weges/Ganges: 400 cm

Die Breite des Weges/Flures ist nicht eingeschränkt.

Tür zum Treppenhaus "Großes Haus" (links)



Tür zum Treppenhaus
"Großes Haus" links

©Christine Ripken



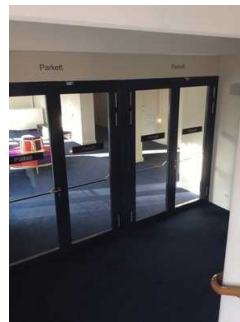
Tür zum Treppenhaus
"Großes Haus" links

©Christine Ripken



Tür zum Treppenhaus
"Großes Haus" links

©Christine Ripken



Tür zum Treppenhaus
"Großes Haus" links

©Christine Ripken

Lichte Breite des Durchgangs: 180 cm

Art der Tür: Zweiflügel

Die Tür wird mit eigenem Kraftaufwand geöffnet.

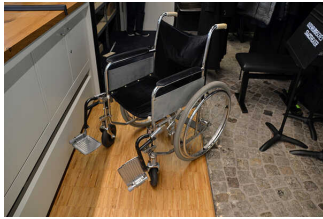
BREITE der kleineren Bewegungsfläche vor/hinter der Tür: 400 cm

TIEFE der kleineren Bewegungsfläche vor/hinter der Tür: 200 cm

Höhe der Türschwelle: 0 cm

Anmerkungen für den Gast: Es gibt auf jeder Etage 4 Doppeltüren, die baugleich sind. Es gibt im „Großes Haus“ 2 baugleiche Treppenhäuser.

Hilfsmittel



Hilfsmittel

©Simon Kesting

Alarm / Hilfsmittel – Erstgespräch

Ein abgehender Notruf im Aufzug wird akustisch bestätigt, z.B. durch eine Gegensprechanlage.

Assistenzhunde (Begleithunde, Blindenführhunde etc.) dürfen in alle relevanten Bereiche/Räume des Betriebes/Angebotes mitgebracht werden.

Es werden Hilfsmittel angeboten.

Rollstuhl,

Andere angebotene Hilfsmittel: Tonübertragung auf Smartphone, ausleihbare Halsringschleifen und Kopfhörer, Übertitelungsanlage, Gebärdensprach-Übersetzung und induktive Höranlage wird bei vielen Theaterstücken/Konzerten angeboten.

Anmerkungen für den Gast: Führungen können angefragt werden. Übertitelungsanlage, Gebärdensprach-Übersetzung und induktive Höranlage wird bei vielen Theaterstücken/Konzerten angeboten.