

## Das Bienenhaus der "Schaumburger Waldimkerei"

Zum Forsthaus 21  
31552 Reinsdorf/Apelern

Tel: 05723 - 9898657

Fax:

info@das-bienenhaus.de

[www.das-bienenhaus.de](http://www.das-bienenhaus.de)

## Informationen für Gäste mit kognitiven Beeinträchtigungen

Die Informationen zur Barrierefreiheit wurden am 10. Mai 2019 im Rahmen des Systems "Reisen für Alle" erhoben und sind geprüft.

## Fotos zur Einrichtung



Das Bienenhaus  
der "Schaumburger  
Waldimkerei"

©Simon Kesting

## Parken

### Behindertenparkplatz am Bienenhaus



Behindertenparkplatz  
am Bienenhaus

© Bienenhaus



Behindertenparkplatz  
am Bienenhaus

©Simon Kesting

Es ist ein allgemeiner Parkplatz vorhanden.

Es gibt 1 Stellplatz/-plätze für Menschen mit Behinderung.

Der Stellplatz / die Stellplätze für Menschen mit Behinderung ist/sind gekennzeichnet.

Stellplatzbreite: 500 cm

Stellplatzlänge: 500 cm

Entfernung des Stellplatzes/der Stellplätze für Menschen mit Behinderung zum Eingangsbereich:  
7 m

Anmerkungen für den Gast: Zufahrt entlang der Remise, der rot gepflasterte Weg inklusive Banketten ist mit KFZ befahrbar

## Weg vom Parkplatz zum Bienenhaus

---



Weg von Remise/  
Zufahrt zum  
Bienenhaus

©Simon Kesting



Weg von Remise/  
Zufahrt zum  
Bienenhaus

©Simon Kesting



Weg von Remise/  
Zufahrt zum  
Bienenhaus

©Simon Kesting



Weg von Remise/  
Zufahrt zum  
Bienenhaus

©Simon Kesting

---

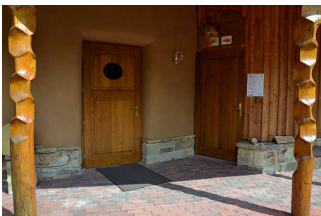
Das Ziel des Weges ist in Sichtweite.

Anmerkungen für den Gast: Der rot gepflasterte Weg inklusive Banketten ist in 4m Breite mit KFZ befahrbar.

## Eingang

### Eingangsbereich Bienenhaus

---



Eingangsbereich  
Bienenhaus

©Simon Kesting



Eingangsbereich  
Bienenhaus

©Simon Kesting

---

Name bzw. Logo des Betriebes/der Einrichtung sind von außen klar erkennbar.

## Saal

### Bienenhaus

---



Bienenhaus

©Simon Kesting

Anmerkungen für den Gast: Im Raum befinden sich mehrere Bienenstöcke mit Ausflug nach draußen. Man kann sie hören und riechen. Die Flugschneise ist über den Rundweg ums Haus von außen erreichbar.

## Hilfsmittel

### Alarm/Hilfsmittel - Erstgespräch

Es werden Führungen für Menschen mit Behinderung angeboten.

Es werden Führungen für Menschen mit kognitiven Beeinträchtigungen angeboten.

## Bedienelemente / Leitsystem

### Mantelbogen visuell taktile Gestaltung

### Rundweg um das Bienenhaus

### Weg um das Haus herum inkl. Bieneneinflug



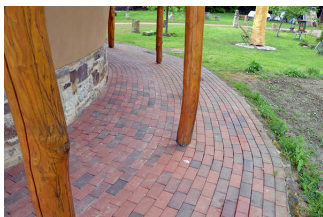
Weg um das Haus herum inkl. Bieneneinflug

©Simon Kesting



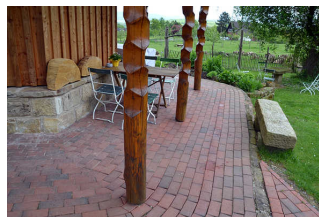
Bieneneinflug

©Simon Kesting



Weg um das Haus herum inkl. Bieneneinflug

©Simon Kesting



Weg um das Haus herum inkl. Bieneneinflug

©Simon Kesting

Das Ziel des Weges ist in Sichtweite.

## Führungen

### Führung

Es ist eine Voranmeldung für die Führung notwendig.

Die Inhalte (z.B. Exponate) der Führung für Menschen mit kognitiven Beeinträchtigungen sind leicht verständlich oder werden leicht verständlich (z.B. bildhaft) erklärt.