

## Das Bienenhaus der "Schaumburger Waldimkerei"

Zum Forsthaus 21  
31552 Reinsdorf/Apelern

Tel: 05723 - 9898657  
Fax:

info@das-bienenhaus.de  
[www.das-bienenhaus.de](http://www.das-bienenhaus.de)

### Informationen für Menschen mit Sehbehinderung und blinde Menschen

Die Informationen zur Barrierefreiheit wurden am 10. Mai 2019 im Rahmen des Systems "Reisen für Alle" erhoben und sind geprüft.

Detailinformationen zu Treppen, Aufzügen / Treppenliften, Rampen, Automaten und speziellen Türen auf dem Weg zu einzelnen Bereichen finden Sie in der entsprechenden Kategorie.

### Fotos zur Einrichtung



Das Bienenhaus  
der "Schaumburger  
Waldimkerei"

©Simon Kesting

## Parken

### Behindertenparkplatz am Bienenhaus



Behindertenparkplatz  
am Bienenhaus

© Bienenhaus



Behindertenparkplatz  
am Bienenhaus

©Simon Kesting

Es ist ein allgemeiner Parkplatz vorhanden.

Es gibt 1 Stellplatz/-plätze für Menschen mit Behinderung.

Der Stellplatz / die Stellplätze für Menschen mit Behinderung ist/sind gekennzeichnet.

Stellplatzbreite: 500 cm

Stellplatzlänge: 500 cm

Entfernung des Stellplatzes/der Stellplätze für Menschen mit Behinderung zum Eingangsbereich:  
7 m

Anmerkungen für den Gast: Zufahrt entlang der Remise, der rot gepflasterte Weg inklusive Banketten ist mit KFZ befahrbar

## Weg vom Parkplatz zum Bienenhaus

---



Weg von Remise/  
Zufahrt zum  
Bienenhaus

©Simon Kesting



Weg von Remise/  
Zufahrt zum  
Bienenhaus

©Simon Kesting



Weg von Remise/  
Zufahrt zum  
Bienenhaus

©Simon Kesting



Weg von Remise/  
Zufahrt zum  
Bienenhaus

©Simon Kesting

---

Breite des Weges: 150 cm

Länge des Weges: 7 m

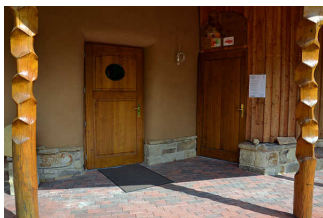
Die Gehwegbegrenzung ist taktil erfassbar. Die Gehwegbegrenzung ist visuell kontrastreich.

Anmerkungen für den Gast: Der rot gepflasterte Weg inklusive Banketten ist in 4m Breite mit KFZ befahrbar.

## Eingang

### Eingangsbereich Bienenhaus

---



Eingangsbereich  
Bienenhaus

©Simon Kesting



Eingangsbereich  
Bienenhaus

©Simon Kesting

---

Der Eingangsbereich ist nicht visuell kontrastreich zur Umgebung abgesetzt.

Der Eingangsbereich ist durch einen taktil wahrnehmbaren Bodenbelagswechsel erkennbar.

Eingangstür

Art der Tür: Einflügel

Die Tür bzw. der Türrahmen ist nicht visuell kontrastreich zur Umgebung abgesetzt.

## Saal

### Bienenhaus

---



Bienenhaus

©Simon Kesting

---

Wesentliche "Gehbahnen" im Raum sind nicht visuell kontrastreich gestaltet.

Wesentliche "Gehbahnen" im Raum sind taktil erfassbar.

Es sind keine Hindernisse, z.B. in den Raum ragende Gegenstände, vorhanden.

Es gibt keinen visuellen Kontrast zwischen den Exponaten und der Umgebung.

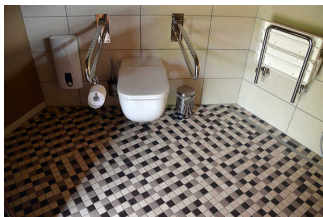
Die Exponate sind allgemein gut ausgeleuchtet.

Anmerkungen für den Gast: Im Raum befinden sich mehrere Bienenstöcke mit Ausflug nach draußen. Man kann sie hören und riechen. Die Flugschneise ist über den Rundweg ums Haus von außen erreichbar.

## Öffentliches WC

### Öffentliches WC

---



Öffentliches WC

©Simon Kesting



Öffentliches WC

© Bienenhaus



Öffentliches WC

©Simon Kesting



Öffentliches WC

©Simon Kesting



## Öffentliches WC

©Simon Kesting

---

Tür zum öffentlichen WC

Art der Tür: Einflügel

Die Tür bzw. der Türrahmen ist nicht visuell kontrastreich zur Umgebung abgesetzt.

Glastüren sind nicht mit Sicherheitsmarkierungen gekennzeichnet.

## Hilfsmittel

### Alarm/Hilfsmittel - Erstgespräch

Assistenzhunde (Begleithunde, Blindenführhunde etc.) dürfen in alle relevanten Bereiche/Räume des Betriebes/Angebotes mitgebracht werden.

Es werden Führungen für Menschen mit Behinderung angeboten.

Es werden Führungen für Menschen mit Sehbehinderung angeboten.

## Bedienelemente / Leitsystem

### Mantelbogen visuell taktile Gestaltung

Die Bedienelemente (z.B. Türgriffe, Lichtschalter, Notruftaster) sind im gesamten Gebäude/Objekt taktil erfassbar.

Die Bedienelemente (z.B. Türgriffe, Lichtschalter, Notruftaster) sind im gesamten Gebäude/Objekt visuell kontrastreich gestaltet.

Die Gehbahnen in Fluren/Wegen/Gängen sind teilweise visuell kontrastreich zur Umgebung abgesetzt.

Die Gehbahnen in Fluren/Wegen/Gängen sind im gesamten Gebäude/Objekt mit taktil erfassbaren Markierungen gekennzeichnet oder die Wände oder andere bauliche Elemente können zur Orientierung genutzt werden.

Alle erhobenen und für den Gast nutzbaren Bereiche (Eingangsbereich, Kasse/Tresen, Schlafräume, Flure, Gänge) sind gut, d.h. hell und blendfrei, ausgeleuchtet.

Die Beschilderung ist nicht in gut lesbarer Schrift gestaltet.

Es besteht zwischen Schrift/Piktogramm und Hintergrund kein guter visueller Kontrast.

Zahlen, Buchstaben (bis zu 4 Zeichen) oder Piktogramme sind nicht taktil erfassbar (z.B. Relief- oder Prismenschrift).

Es sind Informationen vorhanden, die der Orientierung dienen und aus Wörtern bestehen.

Informationen zur Orientierung sind in fotorealistischer Darstellung oder in Form von Piktogrammen verfügbar. Informationen zur Orientierung sind in Schriftform verfügbar.

## Rundweg um das Bienenhaus

### Weg um das Haus herum inkl. Bieneneinflug

---



Weg um das Haus herum inkl. Bieneneinflug

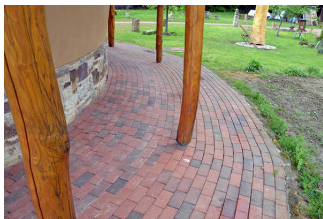
©Simon Kesting



Bieneneinflug

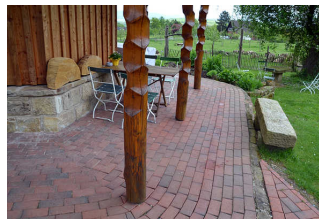
©Simon Kesting

---



Weg um das Haus herum inkl. Bieneneinflug

©Simon Kesting



Weg um das Haus herum inkl. Bieneneinflug

©Simon Kesting

---

Breite des Weges: 250 cm

Länge des Weges: 50 m

Die Gehwegbegrenzung ist taktil erfassbar.

## Führungen

### Führung

Es werden Führungen für Menschen mit Sehbehinderung angeboten.

Es ist eine Voranmeldung für die Führung notwendig.