

Kartenwerk

Mittellandkanal



Autoren und Verband übernehmen für Irrtümer, Fehler und Weglassungen keinerlei Gewährleistung oder Haftung. Die Pläne dienen zur Orientierung und nicht zur Navigation; sie ersetzen keineswegs offizielle Schifffahrtskarten. Bei dem extrem großen Aufwand an Recherchen und der Fülle von Informationen lassen sich Fehler nicht ganz ausschließen. Weiterhin müssen wir davon ausgehen, dass sich Angaben stetig verändern und nicht immer ganz aktuell sein können. Alle Rechte vorbehalten! Ohne ausdrückliche Erlaubnis des Landesverbandes Motorbootsport Niedersachsen darf das Werk, auch nicht Teile daraus reproduziert, übertragen oder kopiert werden, manuell noch mit Hilfe elektronischer und mechanischer Systeme, inkl. Fotokopieren, Bandaufzeichnungen oder Datenspeicherung.

Erlaubt ist jedoch, dieses Kartenwerk von der Internetseite des Landesverbandes www.lm-n.de (pdf-Datei) kostenfrei herunterzuladen und für den persönlichen Gebrauch zu nutzen.

Printed in Germany 2016. Vertrieb: Landesverband Motorbootsport Niedersachsen e.V. Im Sande 6, 49504 Lotte, E-Mail: Schatzmeister@lm-n.de, Tel.: 05404/3041, Fax: 05404/71633

Autor: Benno Wiemeyer, Präsident des Landesverbandes Motorbootsport Niedersachsen e.V.

Zeichenerklärungen

Häfen und Liegestellen

- = Yachthafen
- = Marina
- = Liegestelle
- = Besonderheiten des Ortes

Verkehrswege

- = Eisenbahn (Bahnhof)
- = Autobahn
- = Bundesstraße
- = Landstraße

Fahrwasser

- = Kilometerangabe
- = empfohlener Kurs
- = Wasserstraße
- = Ortschaft
- = für Motorboote verboten

Begrenzungen

- = Geschwindigkeitsbegrenzung
- = Fahrwassertiefe (m)
- = Fahrwassertiefe im Gezeitenrevier (m)

Schleusen (Kennziffer für Text)

- = bedient
- = steht offen
- = Selbstbedienung
- = außer Betrieb
- = Wehr

Gezeitenverschiebung

- | | |
|----|----------|
| NW | = - 0.17 |
| HW | = - 0.20 |

 = gegen Schleuse Emden (Stunden . Minuten)

Brücken

	feste	bewegliche
(Durchfahrts- höhe in Meter)	3,5 3,5	(Name u. telef. Erreichbarkeit unter lfd. Nr.)
	3,5	2
	3,5	2
	3,5	2

Mittellandkanal Km 0 – Km 42

DEK Km 106 – 110 und MLK Km 0 - 27

Schleusen		
1 Bevergern	H = 8,0 L = 162	UKW 78 B = 10
2 Hollage	H = 4,8 L = 82	UKW 78 B = 10
3 Haste	H = 4,8 L = 82	UKW 78 B = 10

Häfen und Liegestellen	
4 Marina Recke	05453-981022
5 Osnabrücker MYC	0152 56319099
6 Nautico Osnabrück	0171 3566629

MLK Km 27 – 42 und SKO Km 0 - 14



Recke
www.recke.de
 Tel.: 05453/910 1

- Saalkirche
- Steinbecker Pfarrkirche
- heimatkundliches Museum Ruthemühle

Bramsche
www.bramsche.de
 Tel.: 05461 945110

- Kirche St. Martin
- Kirche St. Johannis
- Kloster Malgarten
- Wasserburg Alt Barenau
- Schloss Neu Barenau
- Tuchmachermuseum
- Varusschlacht, Museum u. Park Kalkriese

Hörstel
www.hörstel.de
 Tel.: 05454 911112

- Wasserschloß Surenburg
- Kloster Gravenhorst
- Katholische Pfarrkirche St. Antonius.
- St. Antonius.Evangelische Friedenskirche
- Bergeshöveder Berg
- Torfmoorsee

Osnabrück
www.osnabrueck.de
 Tel.: 0541 3232202

- Domschatzkammer im Diözesanmuseum
- Erich Maria Remarque-Friedenszentrum
- Kulturhistorisches Museum
- Kunsthalle Osnabrück
- Museum am Schölerberg Natur und Umwelt
- Planetarium
- Museum Industriekultur am Piesberg
- Museum für Feldspurige Industriebahnen
- Theater Osnabrück
- Das Erste unordentliche Zimmertheater
- Das Figurentheater
- Zoo am Schölerberg
- Botanischer Garten
- Bürgerpark
- Haarmannsbrunnen
- Rathaus
- Schloss
- Bucksturm
- Heger Tor
- St. Marien Kirche
- Stadtwage
- Dom St. Peter
- Löwenpudel
- Kloster Gertrudenberg
- Pernickelturm und Pernickelmühle
- Katharinenkirche
- St. Johann Kirche
- Altstadt



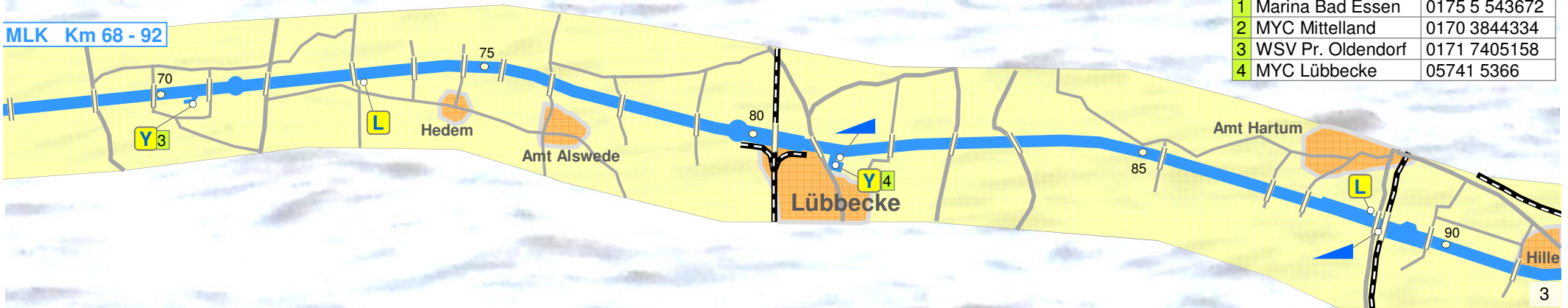
Venne
www.ostercappeln.de
 Tel. 05473/920223
 - Aussichtsturm Venner Berg
 - Kulturdenkmal Kalkofen
 - Museumsinsel

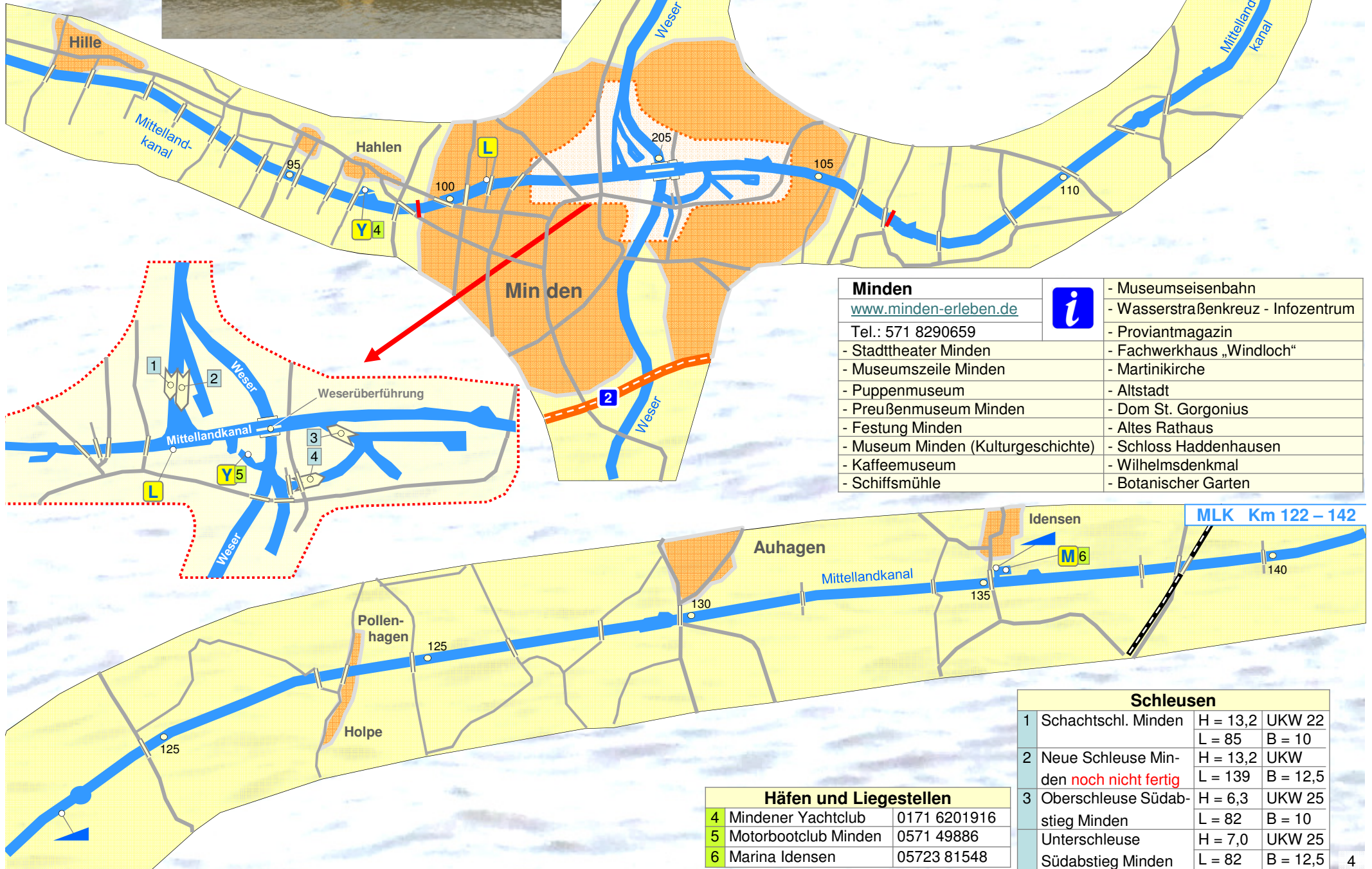
Lübbecke
www.luebbecke.de
 Tel. 05741 2760
 - Königsmühle Eilhausen
 - Gut Stockhausen
 - Gut Renkhausen
 - Gut Oberfelde
 - Gut Eickel
 - Pfarrkirche St. Andreas
 - Bierbrunnen
 - Wartturm
 - Brauereimuseum
 - Museum im alten Rathaus

Bad Essen
www.badessen.info
 Tel. 05472 94920
 - historischer Ortskern
 - Wassermühle
 - Schloss Hünnefeld
 - Schloss Ippenburg
 - Burg Wittlage (Stiftsburg)
 - Sonnenbrinkturm (Aussichtsturm)
 - Dinosaurierfahrten von Barkhausen

Häfen und Liegestellen

1	Marina Bad Essen	0175 5 543672
2	MYC Mittelland	0170 3844334
3	WSV Pr. Oldendorf	0171 7405158
4	MYC Lübbecke	05741 5366





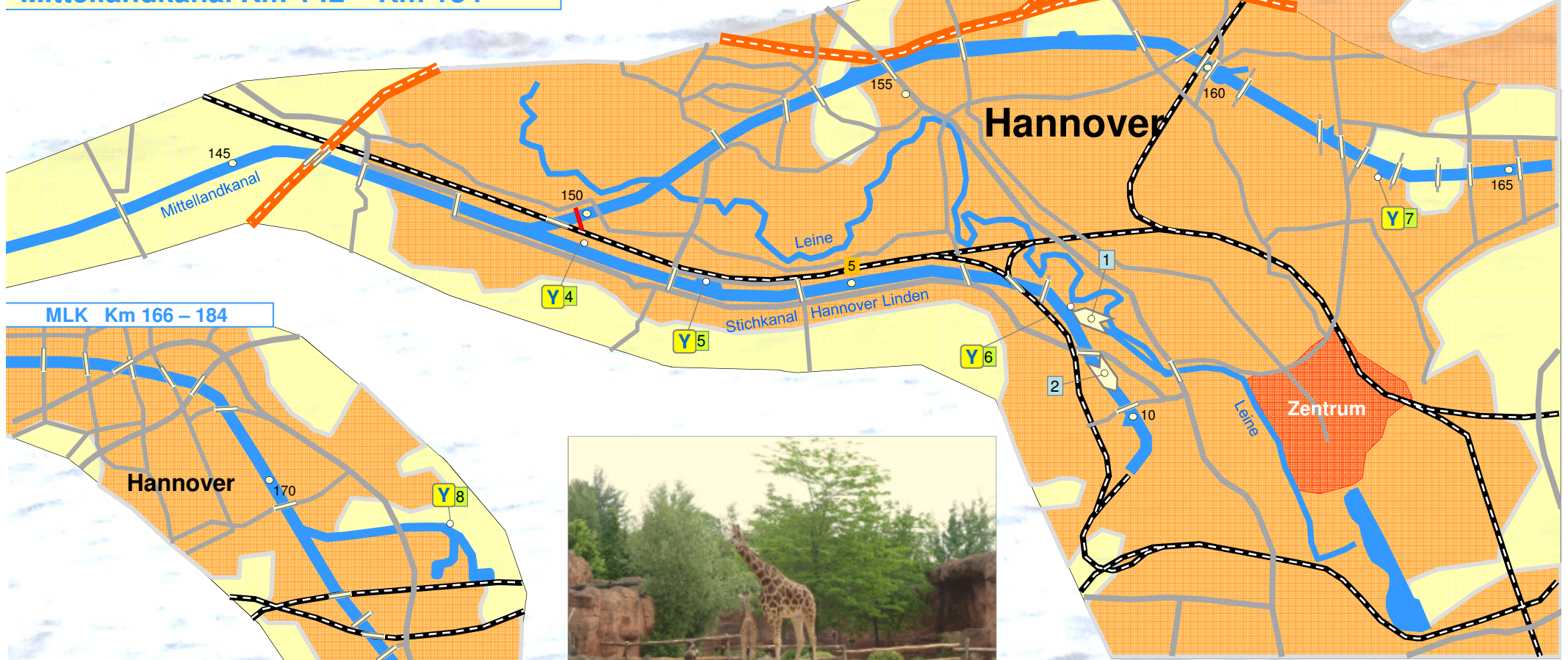
Minden		- Museumseisenbahn
www.minden-erleben.de		- Wasserstraßenkreuz - Infozentrum
Tel.: 571 8290659		- Proviantmagazin
- Stadttheater Minden		- Fachwerkhaus „Windloch“
- Museumszeile Minden		- Martinikirche
- Puppenmuseum		- Altstadt
- Preußenmuseum Minden		- Dom St. Gorgonius
- Festung Minden		- Altes Rathaus
- Museum Minden (Kulturgeschichte)		- Schloss Haddenhausen
- Kaffeemuseum		- Wilhelmsdenkmal
- Schiffsmühle		- Botanischer Garten

Häfen und Liegestellen		
4	Mindener Yachtclub	0171 6201916
5	Motorbootclub Minden	0571 49886
6	Marina Idensen	05723 81548

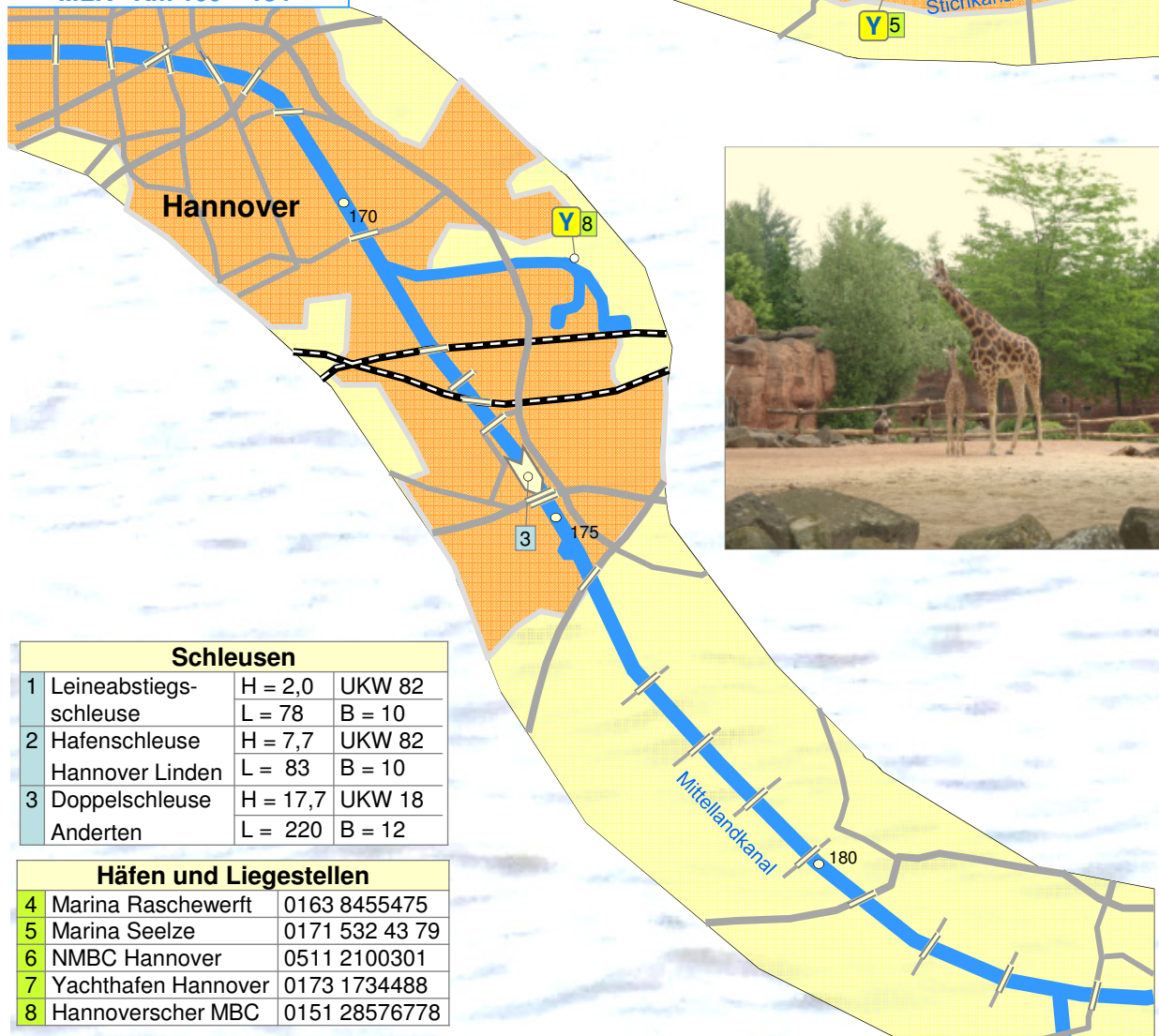
Schleusen		
1	Schachtschl. Minden	H = 13,2 L = 85 UKW 22 B = 10
2	Neue Schleuse Minden noch nicht fertig	H = 13,2 L = 139 UKW B = 12,5
3	Oberschleuse Südabstieg Minden	H = 6,3 L = 82 UKW 25 B = 10
	Unterschleuse	H = 7,0 L = 82 UKW 25 B = 12,5
	Südabstieg Minden	H = 7,0 L = 82 UKW 25 B = 12,5

Mittellandkanal Km 142 – Km 184

MLK Km 42 – 166 und SKHL Km 0 - 11



MLK Km 166 – 184

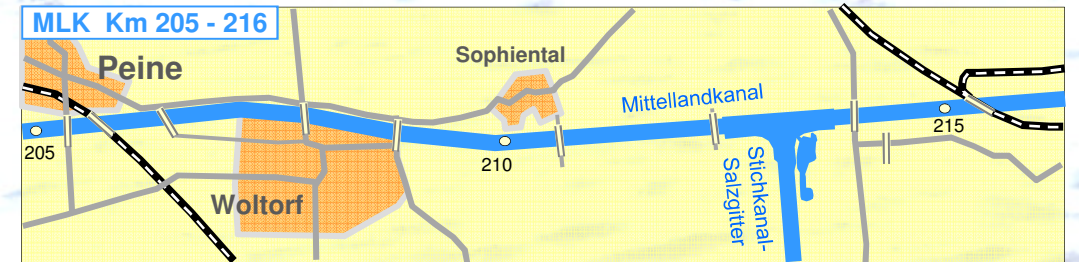
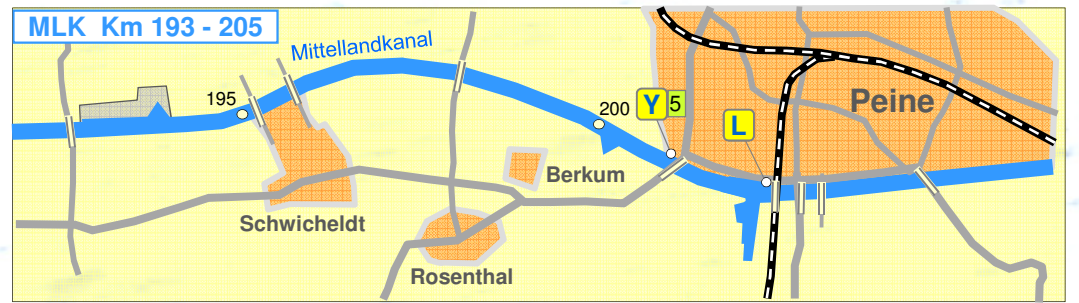


Schleusen			
1	Leineabstiegschleuse	H = 2,0 L = 78	UKW 82 B = 10
2	Hafenschleuse Hannover Linden	H = 7,7 L = 83	UKW 82 B = 10
3	Doppelschleuse Anderten	H = 17,7 L = 220	UKW 18 B = 12

Häfen und Liegestellen		
4	Marina Raschwerft	0163 8455475
5	Marina Seelze	0171 532 43 79
6	NMBC Hannover	0511 2100301
7	Yachthafen Hannover	0173 1734488
8	Hannoverscher MBC	0151 28576778

Hannover	i	
		- Stadtbibliothek
		- Erlebniszoo
		- Erlebniszoo
- Marktkirche		- diverse Windmühlen
- Leineschloss		- Straßenkunst
- Altstadt		- Wilhelm Busch-Museum
- Altes Rathaus		- Ernst-August-Denkmal
- Kreuzkirche		- Herrenhäuser Gärten
- Ballhof		- Schloss Herrenhausen
- Historisches Museum		- Welfenmausoleum
- Döhrener Turm		- Stadtpark Eilenriede
- Pferdeturm		- Botanischer Garten
- Lister Turm		- Maschsee
- Neustädter Kirche		- Nds. Landesmuseum
- Basilika St. Clemens		- Historisches Museum
- Opernhaus		- Sprengelmuseum
- Waterloosäule		- Feuerwehrmuseum
- Kloster Marienwerder		- Städtische Galerie
- Neues Rathaus		- Nds. Staatstheater
- Maschpark		- Gartentheater
- Neues Theater		

Mittellandkanal Km 180 – Km 216



Schleusen			
1	Schleuse Bolzum	H = 8,0 L = 139	UKW 78 B = 12,5
2	Doppelschleuse Wedtlenstedt	H = 9,3 L = 223	UKW 79 B = 12
3	Doppelschleuse Üflingen	H = 9,0 L = 82	UKW 79 B = 10

Häfen und Liegestellen	
4	MBC Sehnde 0160-5454823
5	WSC Peine 05171 51066
6	Marina Bortfeld 0160 6700673
7	Marina Heidanger 05302 6400

Sehnde
www.sehnde.de
 Tel.: 05138 7070

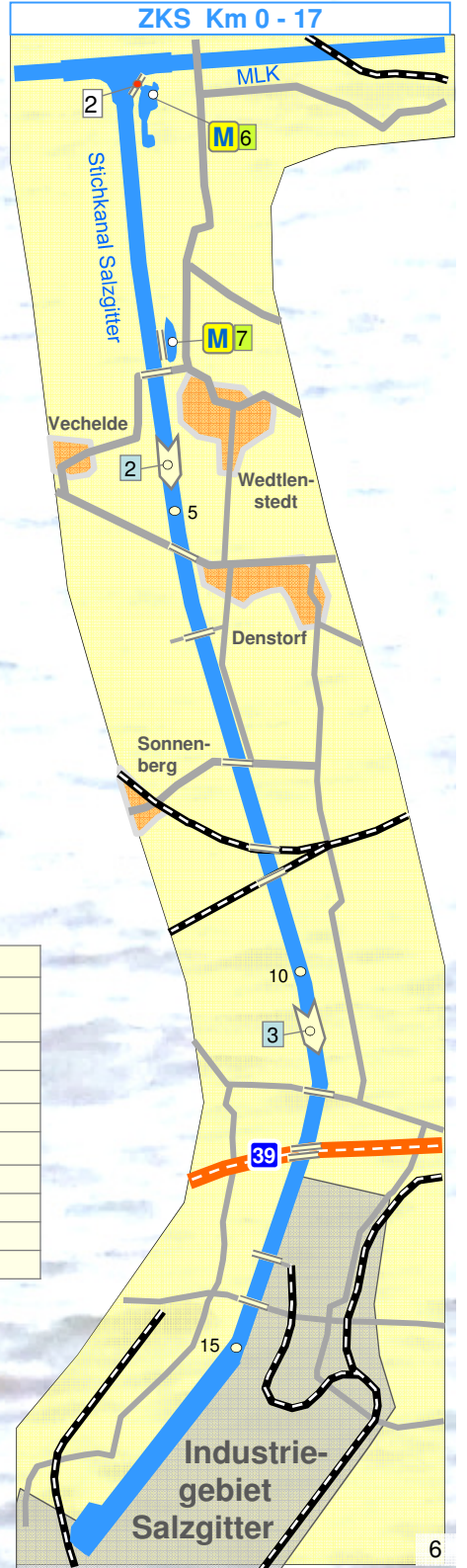
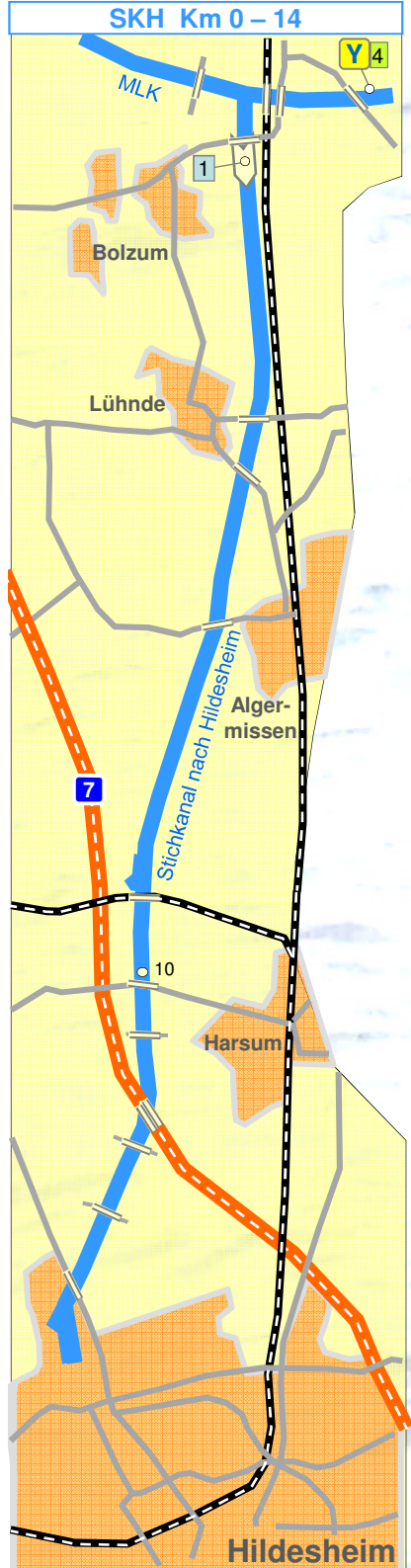
- Regional-Museum Sehnde
- Hannoversches Straßenbahnmuseum
- Kirche zum heiligen Kreuz
- Kirche St. Maria

Hildesheim

- historischer Marktplatz
- Rathaus
- Tempelhaus
- Stadttheater Hildesheim
- Dommuseum Hildesheim
- Neisser Heimatmuseum
- Römer- und Pelizäus-Museum
- Stadtgeschichtliche Museum
- Mariendom
- Michaeliskirche
- Kehr wiederturm
- Rolandbrunnen
- Knochenhaueramtshaus
- Lambertikirche
- Michaeliskirche
- St. Godehard-Basilika
- St. Andreaskirche
- Kaiserhaus

Peine
www.tourismus-peine.de
 Tel.: 05172 - 9492610

- historisches Museum
- Schokoladenmuseum
- St. Jakobi-Kirche
- Marktplatz, Springbrunnen
- Glockenspiel
- Burgpark



Mittellandkanal Km 214 – Km 239

Wolfsburg und Fallersleben

www.wolfsburg.de

Tel.: 05361 89993-0



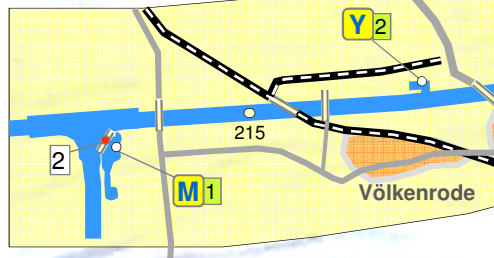
- Altes Brauhaus Fallersleben
- Kunstmuseum Wolfsburg
- Städtische Galerie Wolfsburg
- Stadtmuseum Schloss Wolfsburg
- Automuseum Volkswagen
- Hoffmann-von-Fallersleben-Museum
- Heinrich Büssing-Haus
- Schloss Neuhaus
- St. Marienkirche
- Schloss Fallersleben
- Michaeliskirche
- St.-Petrus-Kirche
- Kunstmuseum
- Allerpark
- Autostadt Wolfsburg
- Bowlingcenter
- EisArena
- Figurentheater Compagnie Wolfsburg
- Hallenbad - Kultur am Schachtweg
- Kolumbianischer Pavillion
- monkeyman Hochseilgarten
- phaeno
- Planetarium Wolfsburg
- Theater Wolfsburg
- Tiergehege am Klinikum
- VW-Werksbesichtigung
- WakePark Wolfsburg

Braunschweig

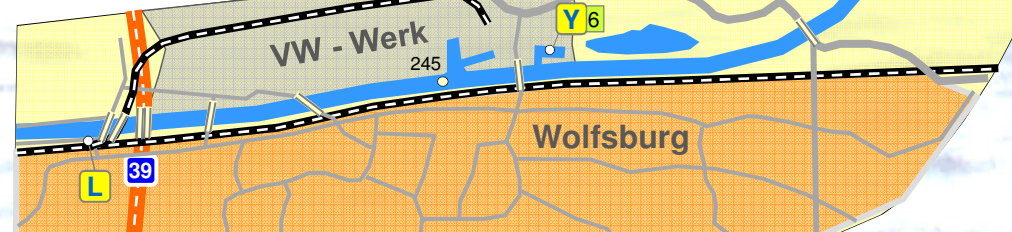
www.braunschweig.de



- Braunschweiger Schloss
- Alte Wage
- Altstadttrathaus und Altstadtbrunnen
- Dom
- Aegidienkirche
- Magnikirche
- Traditionsinseln
- Braunschweiger Löwe
- Burg Dankwarderode
- Braunschweiger Landesmuseum
- Huneborstelsche Haus
- Veltheimsche Haus
- Dom
- Jakobuskirche
- Magnikirche
- Michaeliskirche



Schleusen		
1	Doppelschleuse Sülfeld	H = 9,0 L = 224 UKW 20 B = 12



- Petrikerche
- Burg Dankwarderode
- Schloss Richmond
- Braunschweiger Schloss
- Bürgerpark
- Stadtpark
- Prinzenpark
- Braunschweiger Landesmuseum
- Städtisches Museum
- Naturhistorisches Museum
- Staatstheater Braunschweig
- Niederdeutsches Theater

Häfen und Liegestellen

2	Marina Bortfeld	0160 6700673
3	MBC Braunschweig	0531 332082
4	Abbesbütteler MBSC	0531 511564
5	YC Hoffm. Fallersleben	05374 3736
6	MBC Wolfsburg	05361 650535